



POUTRIX

2024-2025

BEDRIJVENCATALOGUS

POUTRIX

Voorwoord

Amber Cieters
Poutrix Voorzitter

Louis Stuyck
Poutrix Vice-Voorzitter

Beste studenten,
Beste partners,

Ons doel als vereniging is om de brug te bouwen tussen onze theoretische studie en de praktische bouwwereld. In dat kader organiseren wij verschillende activiteiten zoals werf- of bedrijfsbezoeken en lezingen. De bouwsector beperkt zich natuurlijk niet tot België, ook in het buitenland zijn er interessante projecten die voor onze studenten tot de verbeelding spreken. Daarom organiseren wij elk jaar ook een buitenlandse reis. Kortom, wij proberen onze studenten alle kansen te geven om hun interesse in onze boeiende industrie aan te wakkeren.

Het schoolvoorbeeld hiervan is natuurlijk onze jaarlijkse Bouwkundebeurs die ook dit jaar doorgaat in het Augustijnenklooster. Dit is dé plek waar studenten in contact kunnen komen met bedrijven die werkzaam zijn in de bouwsector. Voor laatstejaarsstudenten is deze avond de gelegenheid bij uitstek om op zoek te gaan naar hun droomjob. Ook voor andere studenten is het zeker de moeite om onze partners te leren kennen.

Wij organiseren ook meerdere studentikoze activiteiten zoals een (alumni-) barbecue, een quiz of een karaoke. Wij kunnen steeds rekenen op een talrijke opkomst van studenten, alumni of andere sympathisanten. Wij bedanken jullie graag voor jullie enthousiasme!

Uiteraard kunnen wij al onze activiteiten niet organiseren zonder de hulp van onze bestuursleden. Het hele jaar door geven zij het beste van zichzelf om een mooie en boeiende studentijd te creëren voor al onze medestudenten. Daarvoor willen wij hen nog eens uitdrukkelijk bedanken! Onze medewerkers zorgen voor de nodige ondersteuning op onze activiteiten. Wij willen hen dan ook graag bedanken voor hun inzet. Verder bedanken wij ook graag onze partners voor hun voortdurende steun en het vertrouwen in onze vereniging.

Wij wensen jullie allemaal een leerrijke avond toe en het vooruitzicht op een mooie toekomst!

Amber Cieters - Voorzitter 2024-2025
Louis Stuyck - Vicevoorzitter 2024-2025



Inhoudstafel

1

Voorwoord
door de voorzitter

BEDRIJVEN

8

ABETEC architecten & ingenieurs
Ingenieurs- & Architectenbureau



10

Algemene Bouw Maes
Aannemer



12

Alpha-Studieburo
Consultancy - Engineering - Project Management



14

Arcadis
Studiebureau



16

Artes Group
Aanneming



18

Besix
Bouwbedrijf



20

BM Engineering
Studiebureau



22

Bouwonderneming Christiaens
Aannemer



24

BuildSoft
Softwarebedrijf



26



CIT Blaton
Bouwbedrijf klasse 8



28



Colruyt Group
Retailer, Buildings divisie



30



DEME
Marine contractor, engineering company



32



Democo Group
Aanneming



34



Denys
Onafhankelijke Bouwgroep



36



Eiffage Benelux
Bouwbedrijf



38



Estabilis Group bv
Stabiliteitsbureau



40



HYE
Waterbouw en burgerlijke bouwkunde



42



IMDC
Studiebureau



44



Infrabel
Infrastructuurbeheer, overheidssector, bouw, techniek



46



Jan De Nul
Dredging, Offshore, Civil & Environmental works



48



Maes & Coucke
Algemene aannemer in renovatiewerken



50

Mahieu Construct

Aannemer



52

MBG

Bouwbedrijf



54

Mouton bv

Studiebureau voor structureel ontwerp



56

MULTI.engineering

Ontwerp- en ingenieursbureau



58

NMDC Group

Engineering, marine dredging, procurement and construction



60

Onebim

BIM Consultant



62

Port of Antwerp - Bruges

NV van publiek recht



64

Proove

Consulting



66

Provoost.engineering

Multi-disciplinair ingenieursbureau



68

Renotec

Aannemer klasse 8



70

SANACON

Onderzoeks- en adviesbureau



72

SBE

Studiebureau



74

Scia
Software



76

SECO BELGIUM
Technische controle, certificatie en advies in de bouwsector



78

Smulders
Multidisciplinair constructiebedrijf



80

Stadsbader
Aanneming klasse 8



82

Strabag
Aanneming



84

Sweco
Ingenieurs-, architecten- en adviesbureau



86

Tractebel
Studiebureau



88

Van Laere NV
Klasse 8 aannemer



90

Vandenbussche NV
Aanneming klasse 8



92

Verhelst Aannemingen
Aanneming



94

Victor Buyck Steel Construction
Constructiebedrijf/Metaalbouw



96

Vulsteke Bedrijfsgebouwen
Aannemer in bedrijfsgebouwen



98

Willemen Groep
Aannemer



100

Willy Naessens Group
Aannemer



102

Witteveen + Bos Belgium
Advies- en ingenieursbureau



104

Wyckaert
Aannemer klasse 8



106

YER
Recruitment- en projectsourcingsbureau



108

Opstellen van je cv
Tips & Tricks



BEDRIJVEN

ABETEC architecten & ingenieurs

Ingenieurs & Architectenbureau

www.abetec.be

ABETEC is de afkorting van architectuur, beton en technieken. Wij zijn een toegewijde totaaldienstverlener voor de bouwsector. Een hecht en ervaren team van in-house architecten & ingenieurs.

Multidisciplinair en persoonlijk. Zo kennen klanten ons. Alles in eigen beheer. Een fraai en functioneel architecturaal ontwerp is de basis, versterkt met onze expertise op vlak van stabiliteit, technieken, infrastructuur, EPB en veiligheidscoördinatie. De lijm om dit perfect op elkaar af te stemmen is BIM. De spil om onze klanten volledig te ontzorgen is onze projectmanager.

Functionele en esthetische architectuur kent geen grenzen, net als het vertrouwen van onze partners in ABETEC. Vanuit ons hoofdkantoor, dat centraal gelegen is tussen Gent & Antwerpen, waken wij over de kwaliteit van werven in België en Europa.



ABETEC architecten & ingenieurs nv

Poldergotestraat 1
9240 Zele

,
+32 52 33 85 00

✉
abetec@abetec.be

Personeelsleden
70

+ **PROFIEL WERKNEMER**

Wij zoeken teamplayers! Als multidisciplinair architecten- en ingenieursbureau lopen de functies en kennis vlot over in mekaar. Samen naar een doel werken is wat wij doen. Bij ABETEC zijn er mogelijkheden om te groeien over de lijnen van de verschillende disciplines. Wij zoeken collega's om samen te bouwen, ook aan onze toekomst.

Bij ABETEC architecten & ingenieurs kan je bouwen op een team van hoogopgeleide professionals, elk expert in zijn of haar vakgebied. Dankzij de unieke wisselwerking tussen onze medewerkers en diensten kunnen we je een uiterst compleet aanbod van architectuur, stabiliteit, technieken, infrastructuur, EPB, veiligheidscoördinatie en BIM aanbieden. Onze interne winkel, die hebben wij op orde. Het is een gefundeerde basis voor een fijne langetermijn-samenwerking.

+ **VACATURES**

Openstaande vacatures in verschillende gebieden (Architectuur, Infrastructuur, BIM, Technieken, Elektriciteit, HVAC, Stabiliteit), zoals onder andere:

- Projectingenieur stabiliteit
- Bouwkundig tekenaar stabiliteit
- Projectingenieur elektriciteit
- Architect

Neem een kijkje op <https://www.abetec.be/nl/vacatures>

+ **HOE SOLLICITEREN?**

Interesse om deel uit te maken van het ABETEC -team? Laat van je horen!
Twijfel je nog? Contacteer ons gerust en we bekijken samen of we een match zijn.

Hopelijk tot snel!



JOIN US!
www.abetec.be



Toegewijde
totaaldienstverlener
voor de bouwsector

Multidisciplinair
& persoonlijk



Algemene Bouw Maes

Aannemer

www.maes.pro

Algemene Bouw Maes is een klasse 8 aannemer, actief in de algemene bouwsector, én maakt deel uit van groep Van Roey. Met Gent als uitvalsbasis ideaal voor projecten in Oost- en West Vlaanderen, Vlaams Brabant en Brussel. 'Bouwen met mensen' is ons fundament en komt tot uiting in alles waar we voor staan : kwaliteit, openheid, engagement, respect én samenwerking.



Onze focus ligt op de realisatie van gebouwen zoals grote appartementsgebouwen, kantoorcomplexen, zwembaden en andere sportinfrastructuur, scholen en gebouwen voor de universiteit, rusthuizen, enz.. Bij dit alles dragen we duurzaamheid heel hoog in het vaandel.

Algemene Bouw Maes NV

Foreestelaan 86/101
9000 Gent

+ PROFIEL WERKNEMER

Onze bouwkundigen werken verdeeld over drie gelijkwaardige afdelingen : de studie- & calculatiedienst, de dienst aankoop & werkvoorbereiding of de dienst uitvoering. Deze collega's genoten allemaal een hogere bouwopleiding, waarbij verschillende medewerkers de opleiding burgerlijk ingenieur bouwkunde.

)
09 240 12 00

✉
info@maes.pro

Naast hun scherp analytisch vermogen en sterke communicatieve vaardigheden delen zij vooral hun visie op 'bouwen met mensen' : het zijn één voor één echte teamplayers. Bovendien zijn onze medewerkers betrouwbaar en oplossingsgericht, wat bijdraagt aan onze reputatie als meedenkende en betrouwbare partner.

Personeelsleden
110

+ VACATURES

Ben je afgestudeerd en heb je interesse in een carrière in calculatie, aankoop, werkvoorbereiding of wil je werken als werf – of projectleider in de uitvoering? Dan ben je bij ons van harte welkom!

We zorgen voor een uitgebreid kennismakingsgesprek in ons aangenaam kantoor te Gent gevolgd door een bezoek aan een van onze werven : op die manier krijg je de kans om zelf te zien hoe we te werk gaan, én, kan je een babbel hebben met één van je toekomstige collega's. Ook studenten die nog een stageplaats of een vakantiejob zoeken kunnen steeds contact opnemen.

Wij staan open voor jong talent en bieden graag de mogelijkheid om bij ons ervaring op te doen.

+ HOE SOLLICITEREN?

Solliciteren kan via onze vacature - website www.bouwenmetmensen.be of via mail naar nathalie.monbailliu@maes.pro.



maes

BOUWEN MET MENSEN

OOK EEN TOPJOB IN DE BOUW?



Wij zijn op zoek naar:

Werfleiders
Projectleiders
Projectvoorbereiders
Calculators



*Word jij onze
nieuwe collega?*

maes.pro



Alpha-Studieburo is een multidisciplinair ingenieurbureau met een jarenlange (>40 jaar) ervaring in burgerlijke bouwkunde, civiele techniek en milieutechnische studies (erkende Vlarem deskundigen voor stortplaatsen alsook geluid en trillingen, erkende deskundigen OVAM). Het ingenieurbureau voert projecten uit vanaf een leeg blad of terrein en kan alle activiteiten uitvoeren omvattende de topografische opmetingen, opmaak ontwerp, opmaak van de vergunningsaanvragen, de studie, begeleiding aanbesteding aan de aannemers en opvolging van de werken. Alpha-studieburo is een onafhankelijk familiebedrijf waarbij zowel de bedrijfsleiding als de werknemers gezamenlijk op de werkvloer de toevertrouwde opdrachten uitvoeren. Onze opdrachtgevers zijn voornamelijk multinationale bedrijven, (de grotere) aannemers en de overheid. De activiteiten gebeuren in hoofdzaak in België, doch worden eveneens studies uitgevoerd voor buitenlandse projecten. Het bureau heeft een uitgesproken expertise op het vlak van geotechniek en geavanceerde structuurberekeningen (3D modellering, seismisch onderzoek, nieuwe materialen,...).



Alpha-Studieb.u.r.o

Oude Bosuilbaan 15
2100 Deurne

03 658 87 14



alpha@alpha-
engineering.be

Personeelsleden

24

+ PROFIEL WERKNEMER

Alpha-Studieburo is steeds op zoek naar medewerkers met zin en interesse in het totaalverhaal van bouwprojecten van diverse aard en omvang. Dit houdt in dat de medewerkers betrokken blijven van bij de aanvang van het project (studie) tot de oplevering (werfopvolging). De activiteiten gebeuren daarbij zowel binnen als buiten het kantoor en in, vaak intensief, overleg met zowel de klant als de uitvoerder. Op ieder ogenblik is er voldoende begeleiding en ondersteuning om de opdrachten gezamenlijk met succes af te ronden.

Een voldoende technische interesse is de basisvereiste, communicatie, inzet en leergierigheid zijn eveneens belangrijke gewaardeerde eigenschappen. Het gebruik van computerprogramma's is een essentieel onderdeel bij de opmaak van de studies. Deze programma's worden aangeleerd, maar een interesse in werken met computermodellen is daarbij belangrijk.

+ VACATURES

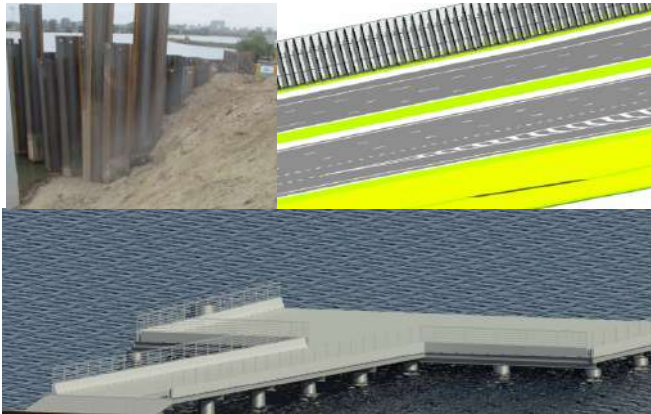
Op dit ogenblik zijn er twee openstaande vacatures: projectingenieur (projectbeheer, -organisatie en werfopvolging) en stabiliteitsingenieur (studies geotechniek/beton/staal/nieuwe materialen en uitvoeringscontrole). Goede gemotiveerde mensen zijn altijd welkom.

+ HOE SOLLICITEREN?

Een sollicitatie gebeurt zonder veel formaliteiten. Bij interesse om mee te bouwen aan onze projecten kan u een mail sturen aan gerda.peiffer@alpha-engineering.be. U zal op korte termijn uitgenodigd worden voor een gesprek, waarin u zichzelf voorstelt en we op basis van uw interesses en capaciteiten de vacature verder invullen.

Oosterweel – voorbereidende werken (Civiele Techniek)

Waterbouwkundige/geotechnische werken, geluidsschermen



Stabiliteit staalstructuur en beglazing buik Havenhuis

Antwerpen



Studie fietstunnels, bustunnel en keermuren

R71 x N702; Hasselt



McDonald's (Gebouwen)

Korenmarkt, Gent

Studie terminal, voetgangerstunnel, verharding en riolering, Deurganckdok, Beveren



Geotechnische Studie A11 (Civiele Techniek)

Westkapelle



+ WEETJES

- Projecten en opdrachten worden steeds in gezamenlijk overleg uitgewerkt, waarbij directie en werknemers in een vlakke bedrijfsstructuur samenwerken.
- Er kan daardoor snel geschakeld worden om concrete ideeën om te zetten naar gepaste investeringen en uitvoeringen. Daarbij wordt samengewerkt met de grootste Belgische aannemers en grote nationale en internationale klanten.
- Alpha ondersteunt sportieve activiteiten, onder meer cyclocross.
- De aanwervingsprocedure kan in vele gevallen zeer snel verlopen.
- Het bureau bestaat inmiddels meer dan 40 jaar.

Arcadis is **één van de grootste ontwerp- en ingenieursbureaus wereldwijd**. We werken aan **duurzame oplossingen** op gebied van **gebouwen, infrastructuur en milieu** en staan onze klanten (industrie, overheden, steden, aannemers, projectontwikkelaars, financiële instellingen en bedrijven) bij op zowel strategisch niveau als bij de uitvoering van hun projecten.

Van betere mobiliteit tot minder energieverbruik en aangenaam wonen en werken: **'Improving Quality of Life'** is onze missie en duurzaamheid is onze belangrijkste kernwaarde.

Zin om écht **impact te maken** met je job en in de praktijk te vliegen? Je kan bij Arcadis zowel aan de ontwerp- en designkant van projecten werken als op de uitvoering ervan. Jonge professionals bieden we tal van mogelijkheden om hun **talenten verder te ontwikkelen** en doorheen het jaar zit je regelmatig samen met je leidinggevende voor een **feedbackmoment**.

Flexibel werken? Dat is onze sterkte! Van thuis uit, bij de klant of vanuit één van onze zes kantoren. We hanteren glijdende werkuren zodat je een betere balans houdt tussen werk en privé en de meer dan 30 vakantiedagen zijn vrij te kiezen en niet gebonden aan het bouwverlof.

Jouw **welzijn** staat bij ons voorop. Ons inhouse Health & Wellbeing team organiseert jaarlijks heel wat activiteiten. Graag iets voor het goede doel doen? Dan kan het Sustainability team je hier zeker in ondersteunen. Dacht je nog aan iets anders? We staan **open voor al je ideeën**.

+ **PROFIEL WERKNEMER**

We zoeken getalenteerde ingenieurs (**burgerlijk, industrieel, bio**) die onze passie voor 'improving quality of life' delen en duurzaamheid hoog in het vaandel dragen. Als werknemer bij Arcadis werk je mee aan oplossingen voor maatschappelijke uitdagingen, zoals energietransitie, klimaatopwarming en verstedelijking. Je bent **communicatief sterk** en werkt binnen een **team** aan verschillende projecten. Samen met onze **klanten** streef je naar de beste **resultaten** voor mens en milieu.

+ **VACATURES**

Bij Arcadis werken veel collega's met uiteenlopende ervaringen en achtergronden. We bieden carrièremogelijkheden voor **ingenieurs, planners, bedrijfsadviseurs, adviseurs op het gebied van kostenbeheer en milieu, wetenschappers, architecten, project- en programmamanagers** en nog **veel meer**. Al onze vacatures vind je terug op onze jobsite: careers.arcadis.com

+ **HOE SOLLICITEREN?**

Stuur je CV en motivatiebrief door naar onze campus recruiter richelle.vanhoute@arcadis.com. Zij neemt nadien met jou contact op om verder kennis te maken en de mogelijkheden bij Arcadis te bespreken. Vind je niet meteen een vacature? Stuur ons alsnog je CV en een motivatie waarom jij bij Arcadis past. Dan bekijken we samen met jou wat we je kunnen aanbieden.



Arcadis Gent

Gebouw Esplanade
Gaston Crommenlaan 8
9050 Ledeborg
(2e verdieping)



richelle.vanhoute@arcadis.com

Personeelsleden

1000 in België

Een greep uit onze projecten



Artes Group werkt aan uitdagende bouwopdrachten en unieke werven. We zijn een sterke speler op alle terreinen. Onze Constructive People gaan er altijd vollenbak voor.

Onze verschillende zusterbedrijven (Artes Depret, Artes Roegiers, Artes TWT en Artes Woudenberg) zitten over heel België verspreid. De expertise van Artes Group gaat nog veel verder. Onze specialisatie in projectontwikkeling uit zich in CAAAP. Artes Prefab zorgt voor de interne productie van prefabbeton en installatiebedrijf Artes Uptech specialiseert zich in sanitaire en HVAC uitrusting. De jongste telg in de Artes familie is metaalconstructiebedrijf Aelterman. Door deze uitgebreide verspreiding is de uitwisseling van kennis, ervaring, personeel en materieel een enorme meerwaarde.

+ PROFIEL WERKNEMER

Bij Artes gaan we voor groei. Elke collega krijgt de kans om **initiatief** te nemen en **verantwoordelijkheid** te krijgen. In ons eigen **opleidingscentrum SMART** kunnen onze medewerkers zich verder ontwikkelen. Evolueren in een job of doorgroeien naar een nieuwe functie? Dat moedigen we aan. Onze Constructive People vormen een hecht team dat sterktes combineert, van elkaar leert en **samen vooruitgaat**.

Oh, en qua diploma? Een master industrieel of burgerlijk ingenieur bouwkunde.

+ VACATURES

Artes Group is voortdurend op zoek naar nieuw talent! Elk jaar verwelkomen we projectingenieurs zonder ervaring om samen met ons de toekomst van ons bedrijf vorm te geven.

Als projectingenieur ben jij verantwoordelijk voor jouw project van A tot Z. Of misschien spreekt de rol van Tender Engineer je meer aan? In die functie zorg jij ervoor dat de projecten binnenkomen! Vanuit kantoor houd je de aanbestedingsdossiers in de gaten.

+ HOE SOLLICITEREN?

Ga naar onze website & solliciteer voor de vacature die jou meest aanspreekt!

En dan? We contacteren jou! Je hebt het gedurfd om de eerste stap te zetten! Wij bellen jou voor een eerste gesprek. We laten je de werf of werkvloer zien en tonen je hoe het écht werkt.

+ WEETJES

DARE TO GROW!

In ons **opleidingscentrum** 'SMART' draait alles om jouw groei en ontwikkeling. Als starter bieden we je de kans om te leren en jezelf te verbeteren. Je krijgt een **mentor** toegewezen die jou begeleidt in je dagelijkse praktijk, aangevuld met **theoretische opleidingen en interne of externe trainingen**.

SMART biedt niet alleen een **opleidingsplan** op maat van je functie, maar ook de mogelijkheid om zelf richting te geven aan je groeipad. Wij zorgen voor een stevige basis, maar jij neemt het stuur in handen en bepaalt mee hoe jouw carrière zich ontwikkelt.



Artes Group

Kruibeke, Zeebrugge,
Brugge, Oudenburg,
Gent & Mechelen

)
03 744 07 44

✉
info@artesgroup.be

Personeelsleden
950

+ GEREALISEERDE PROJECTEN

Artes Group is een bouwbedrijf dat werkt aan uitdagende bouwopdrachten en unieke werven. Ons team bestaat uit denkers en doeners, maar vooral uit durvers. We zijn een sterke speler die uitblinkt in burgerlijke bouwkunde, waterbouw, petrochemie, technieken, prefab, projectontwikkeling, staalbouw, gebouwen en restauratie.

Let's go in eigen regio

Artes Group is op-en-top Belgisch. Onze 8 zusterbedrijven zijn over heel België verspreid!

Europa terminal - Antwerpen



Hoost – Knokke-Heist



Justitiepaleis - Brussel



Spoorbrug - Herentals



BESIX Group is een toonaangevende multidisciplinaire Belgische groep, actief in de bouw-, vastgoedontwikkelings- en concessiesector.

BESIX Group werd opgericht in 1909 en kende de laatste jaren een indrukwekkende groei. BESIX Group is als groep zowel aanwezig in Noord- en Oost-Europa, Afrika en het Midden-Oosten via haar dochteronderneming BESIX Construct, als in Canada en Australië. BESIX Group onderscheidt zich binnen de sector voornamelijk door een in-house Engineering-afdeling, die een ruime ervaring heeft op het vlak van geotechniek, beton-technologie, methodes, planning en BIM- en System Engineering-tools.

In 2023 heeft de Groep een omzet gerealiseerd van EUR 3,4 miljard. De Groep stelt 12.000 medewerkers met meer dan 80 verschillende nationaliteiten tewerk in 25+ landen. Voor meer informatie: <https://www.besix.com/>.

Carrière binnen BESIX

Als Young Professional binnen BESIX kom je terecht in een tof team met ervaren collega's die hun ervaring met je delen. Binnen BESIX hebben we 150 interne opleidingen en trainingsprogramma's specifiek voor jonge ingenieurs. Het is belangrijk om te weten dat je eenvoudig kunt schakelen tussen verschillende departementen/werven. Het is aan jou om te bepalen welke richting je opgaat! Binnen BESIX Group kan je zelf je carrière pad definiëren!

+ PROFIEL WERKNEMER

Wij zijn steeds op zoek naar getalenteerde ingenieurs in de bouwkunde (zowel burgerlijk als industrieel). Bij BESIX maakt vooral de attitude het verschil.

Wij zoeken proactieve mensen met een hands-on mentaliteit. Ingenieurs die, samen, het verschil willen maken en innovatieve projecten willen realiseren.

+ VACATURES

Kies een spannende carrière met eindeloze mogelijkheden binnen een multinational Belgisch bedrijf. Als jonge ingenieur kan je starten in verschillende functies: Junior Tender Engineer, Junior Structural Engineer, Junior Methods Engineer, Junior Planning Engineer, Junior MEP Engineer, Junior Technical Office Engineer, Site Superintendent, etc.

We willen benadrukken dat je ook direct kunt beginnen op onze werven!

+ HOE SOLLICITEREN?

Ben je afgestudeerd als ingenieur bouwkunde of elektromechanica? Kom met ons praten op de verschillende jobbeurzen met vragen en schrijf je in op onze BESIX Young Professional Days (BYPD) die elk jaar in maart en april worden georganiseerd. Inschrijven op de BYPD is de officiële manier om je bij BESIX aan te melden als starter! Ga naar onze carrière pagina en solliciteer nu op de BYPD-vacature!



Besix NV

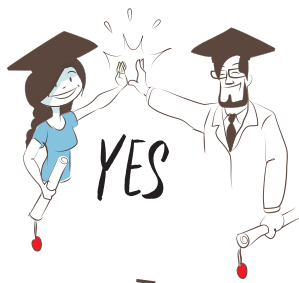
Gemeenschappenlaan
100, 1200 Brussel

02 402 62 11

Personeelsleden

12.000





WHAT DO YOU WANT TO DO?

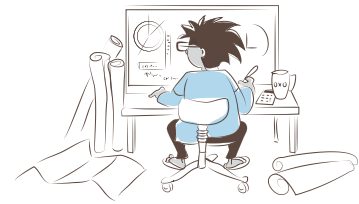
DID YOU STUDY CONSTRUCTION OR ELECTROMECHANICS?



TENDERING



ENGINEERING



ON SITE



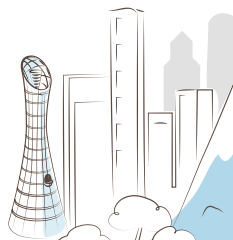
#READYTOBEBESIX

WHAT WOULD YOU LIKE TO BUILD?



REAL ESTATE CONCESSIONS & ASSETS

BUILDINGS & HIGH RISE

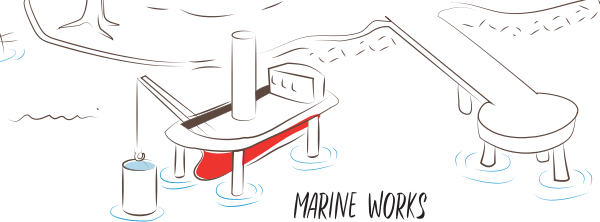


CIVIL WORKS & INFRA

INDUSTRY

SPORTS & LEISURE

ENVIRONMENT



MARINE WORKS

LET'S GO!



I STICK WITH MY FRIES AND WAFFLES!

DEPARTURES	
TIME	FLIGHT
WORLD	BOARDING
WORLD	BOARDING
WORLD	BOARDING



WOULD YOU LIKE TO WORK LOCALLY OR ABROAD?

BM Engineering is een onafhankelijk studie- en adviesbureau in de bouwwereld. Onze troeven? Multidisciplinariteit, een schaalgrootte die professionaliteit en efficiëntie combineert met een aanpak op mensenmaat, en ruime ervaring in uiteenlopende en uitdagende projecten voor private en publieke klanten.

We mixen bijna 65 jaar ervaring met de permanente 'goesting' om mee te zijn met de nieuwste ontwikkelingen in technologie, materialen en manieren van werken. Zo streven we naar excellentie in de projecten waar we in diverse sectoren aan meebouwen. We zijn kraks op technisch vlak, maar investeren even graag energie in menselijke relaties, met onze bouwpartners en onze medewerkers.



BM Engineering

Beneluxlaan 1A
8500 Kortrijk
(hoofdkantoor)

Britselei 23, bus 401
2000 Antwerpen

)
+32 56 28 26 20

✉
info@bmengineering.be

Personeelsleden
87

+ PROFIEL WERKNEMER

Wie? Master ingenieurswetenschappen
Master industriële wetenschappen

Wat? Projectingenieur stabiliteit, speciale technieken of
civiel- en infrastructuurwerken

Als **projectingenieur** heb je bij BM Engineering een afwisselende, uitdagende en boeiende job. Intern werk je nauw samen met onze BIM-modellereurs en je collega-ingenieurs van de diverse afdelingen. Extern speel je op werfvergaderingen en bij klantenbezoeken een (pro)actieve rol. We vinden het dus heel belangrijk dat je je werk klaar en duidelijk kunt uitleggen, mensen enthousiast kunt maken en empathisch en commercieel meedenkt met de klant en de andere bouwpartners.

+ VACATURES

Werken bij BM Engineering is meewerken aan de toekomst, met boeiende en uitdagende projecten in heel Vlaanderen. Omdat we blijven groeien, zijn we voor ons M.E.G.A.-team steeds op zoek naar jong talent. Neem zeker een kijkje op www.bmengineering.be/nl/jobs voor ons jobaanbod.

+ HOE SOLLICITEREN?

Lijkt een job bij BM Engineering op je droomjob? Aarzel niet om je cv en motivatie te mailen naar jobs@bmengineering.be. We nodigen je graag uit voor een eerste kennismaking!

+ BM ACADEMY

Hoe zorgen we ervoor dat je je vanaf je eerste werkdag thuisvoelt bij BM Engineering? Met onze BM Academy: 6 maanden begeleiding en opleiding op jouw maat. We maken je wegwijs in onze specifieke manier van werken en laten je meelopen bij werfopvolging en meetings met externen. We kijken welke kennis je nog kunt bijschaven om snel mee te groeien in onze projecten en gaan samen met jou op zoek naar de optimale invulling van je van je kunnen. En dompelen we je ondertussen onder in tal van onze sociale activiteiten zoals de drinks, het BM Café, ons jaarlijks BM Classic loop- en fietsevenement, teambuildings en externe middaglunches.

+ SFEER IS ONZE TROEF!

Een hecht team zowel op als naast de werkvloer, verschillende initiatieven worden voor en door onze mensen genomen om de sfeer zo optimaal te houden. Een professionele sfeer met een familiaal kantje.



The Edge - Waregem



Vesta Terminal - Haven Antwerpen



Aquafin - Gent



Bospoortbrug - Halle



Copernicussite - Antwerpen



The Sky - Kortrijk

Bouwonderneming Christiaens – Tillen we elkaar naar een hoger niveau. Bij Christiaens doen we dat letterlijk én figuurlijk. Als Klasse 8 bouwbedrijf met drie generaties ervaring realiseren we exclusieve residentiële bouwprojecten – van designvilla's tot moderne appartementen – in West- en Oost-Vlaanderen. Van ruwbouw tot afwerking zorgen we ervoor dat elk detail klopt, en onze bouwheren volledig ontzorgd worden.

Wat ons onderscheidt, is de familiale sfeer en de sterke teamgeest die we binnen het bedrijf koesteren. We werken met een “work hard, play hard” mentaliteit, waar samenwerking en plezier hand in hand gaan. Iedereen kent elkaar, helpt elkaar en werkt samen aan het succes van elk project.

Je bent bij ons geen nummer, maar je vormt een schakel in een team van 130 mensen, waar gezamenlijk succes centraal staat. We zorgen ervoor dat iedereen zich goed voelt in zijn rol, zodat je elke dag met energie en plezier aan de slag gaat. Via de Christiaens Academy krijg je volop kansen om jezelf te ontwikkelen. Bovendien organiseren we regelmatig groepsactiviteiten die zorgen voor een goede balans tussen inspanning en ontspanning.



Bouwonderneming Christiaens

Legeweg 155
8020 Oostkamp

)
050 36 37 41

Personeelsleden

57 arbeiders
73 bedienden

+ PROFIEL WERKNEMER

Bij Christiaens zoeken we **projectleiders** en **assistent projectleiders** voor **residentiële projecten en villas** van A tot Z. Jij zorgt ervoor dat alles van de eerste steen tot de laatste afwerking in goede banen wordt geleid. Wat krijg je van ons?

- Een **bedrijfsauto**, zodat je gemakkelijk kan verplaatsen van project naar project.
- **Groepsverzekering en hospitalisatieverzekering**, omdat we willen dat je gezond en wel blijft.
- **Maaltijdcheques**, zodat je elke werkdag lekker en zorgeloos kunt lunchen.
- Een **gsm**, zodat je altijd bereikbaar bent, maar wel met de juiste balans tussen werk en privé.

Last but not least, ben jij een echte groepsmens die samen met je collega's het verschil wil maken? Solliciteer dan nu!

+ VACATURES

- Projectleider
- Assistent - Projectleiders

+ HOE SOLLICITEREN?

Op onze jobsite (Jobs.christiaens-bouw.be) kan je alle openstaande vacatures terugvinden en eenvoudig solliciteren. Eerste sollicitatieronde is met HR. Tweede gesprek is meestal met afdelingshoofd van de desbetreffende dienst. Derde keer dat je langskomt is het wellicht al om je contract te ondertekenen



**BOUWEN OP Z'N CHRISTIAENS
ZO DOEN WIJ DAT!**

**Teamwork
Ondernemend
Exceptioneel
Klantgericht
Openheid
Meesterschap
Succesvol
Trots op ons werk**

EN VOORAL... SAMEN



**BOUWONDERNEMING
CHRISTIAENS**

SOLICITEER HIER



BuildSoft maakt gebruiksvriendelijke en snelle software voor berekening van constructies in gewapend beton, staal en hout. De programma's zijn bedoeld voor constructief ingenieurs, architecten, aannemers en bouwbedrijven.

Startend in 1989 met ConCrete voor doorlopende liggers in beton, heeft BuildSoft in de voorbije jaren verschillende tijdbesparende softwareprogramma's ontwikkeld. Vanaf het begin stond gebruiksgemak in de software centraal. Met de toegenomen capaciteiten van de computers is de BuildSoft software geëvolueerd van 1D software ontwikkeling naar het krachtige en betrouwbare 3D eindig elementenpakket Diamonds.

“Onze uniek mix van rekenkracht, gebruiksvriendelijkheid en service, is wat de klanten aantrekt. Bij ons krijg je antwoord op je vragen. Wij beschikken immers over een brede technische expertise op gebied van constructief rekenen en Eurocodes.”, zegt Geert Goossens, CEO van BuildSoft.

BuildSoft blijft verder innoveren en investeren in krachtige gebruiksvriendelijke rekenprogramma's. De BuildSoft software wordt vandaag gebruikt in meer dan 60 landen. Mede met de hulp van distributeurs in Zuid-Europa, Scandinavië, Zuid-Amerika, India, Midden Oosten en China zijn er meer dan 4000 BuildSoft licenties in gebruik. Met een product als bijvoorbeeld PowerConnect, voor berekening van stalen verbindingen, onderscheidt BuildSoft zich in de markt omwille van de eenvoud en performantie en trekt zo wereldwijd nieuwe gebruikers aan.

Om het onderwijs zo goed mogelijk te ondersteunen, stelt BuildSoft de software **gratis** ter beschikking voor **studenten en docenten**. Aanmelden via <https://www.buildsoft.eu/nl/schools>.



Buildsoft

Hundelgemsesteen-
weg 244-1
9820 Merelbeke

)
09 252 66 28

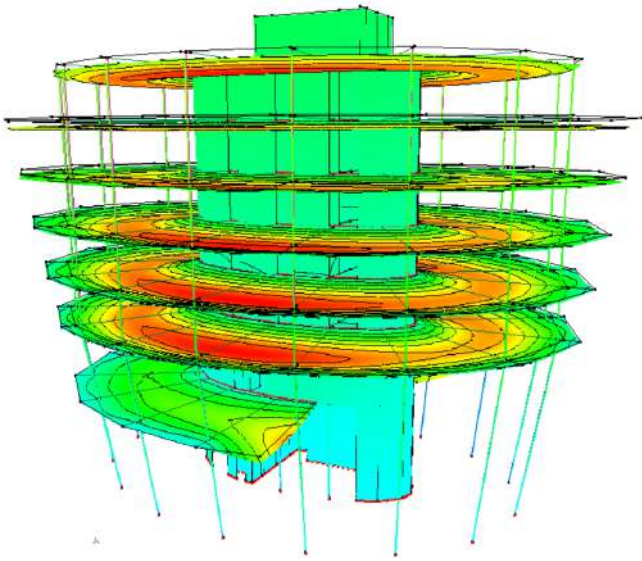
✉
info@buildsoft.eu

Personeelsleden

11

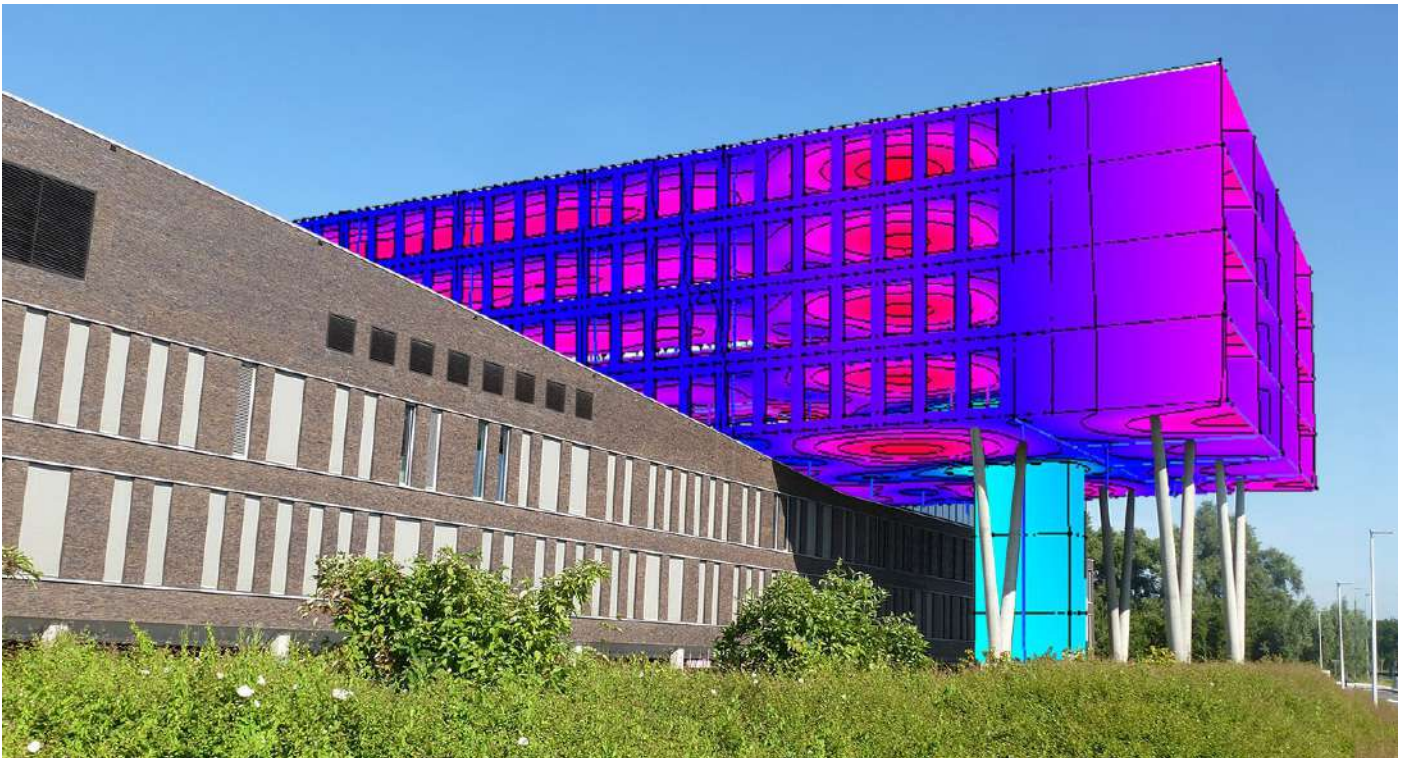
Silt Middelkerke

Cobe



Ziekenhuis AZ Maria Middelaes Gent

Studiebureau De Klerck+



+ WEETJES

- BuildSoft is 34 jaar geleden opgericht door een ingenieur bouwkunde en een ingenieur-architect, beide afgestudeerd aan de Universiteit Gent.
- Sinds 2021 maakt BuildSoft deel uit van de Civenso groep.
- De verste BuildSoft klant zit op 16340,89 km afstand, namelijk in Brisbane, Australië.

CIT Blaton, een gerenommeerde Belgische aannemer, neemt je mee door bijna 160 jaar geschiedenis van uitmuntendheid. CIT Blaton is prominent aanwezig in alle sectoren van de bouwsector: residentieel, retail, hotel, kantoren, civiele bouwkunde, waterbehandeling, ziekenhuissector, industriële werken, ...

We zijn trots op onze toewijding aan innovatie, excellentie en duurzaamheid.

Toewijding aan innovatie: Wij gaan uitdagingen aan door traditionele technieken te combineren met geavanceerde technologieën. Onze kunst van het bouwen kan je zien in al onze realisaties.

Team van Experts: Uitzonderlijke resultaten vergen expertise met blik op de toekomst. Onze mensen zijn ons grootste kapitaal en maken elke dag het verschil. We investeren in onze medewerkers zodat ze steeds op de hoogte zijn van de laatste nieuwigheden in hun vakgebied. Ons team van ervaren experts behandelt alle facetten van de bouw, van ontwerp tot projectmanagement.

Duurzaamheid: Wij zijn ons ervan bewust dat de activiteiten van CIT Blaton een invloed uitoefenen op het milieu. Daarom zetten we ons al jaren in voor het milieu om onze ecologische voetafdruk te verkleinen. CIT Blaton is zelf een pionier op het vlak van ecologisch bouwen (ISO 14001:2004 gecertificeerd).

+ PROFIEL WERKNEMER

Ben jij een enthousiaste (bijna) afgestudeerde student met een sterk teamgevoel en een grote leergierigheid? Of zoek je een toffe stageplaats?

Ben je creatief, proactief en wil je bijdragen aan de groei van CIT Blaton? Als pas afgestudeerde van de Universiteit Gent kan je bijdragen aan talrijk inspirerende projecten in Vlaanderen. Iets voor jou?

+ VACATURES

Neem een kijkje op onze website, vind je er tal van inspirerende vacatures, zoals:

- Projectleider
- Werfleider
- Werkvoorbereider
- Calculator
- Planner

+ HOE SOLLICITEREN?

Droom je ervan een expert te worden in het vakgebied, innovatie te creëren en complexe uitdagingen aan te gaan die ons land vormgeven? En dit alles binnen een Belgisch familiebedrijf? Dat is wat wij u kunnen bieden!

Je kan nu al solliciteren via onze website via deze link: <https://jobs.citblaton.be/nl/index.aspx> of contact opnemen met Emmanuelle Cornil van het HR-team via e-mail op jobs@citblaton.be.



CIT Blaton

CIT Blaton

Jean Jaureslaan 50
1030 Brussel

Esplanade Oscar van
de Voorde 1
9000 Gent

)
02 240 22 11

✉
mail@citblaton.be

Personeelsleden
148 arbeiders
184 medewerkers

Wat doen wij?



Dit!
En nog veel meer...

En het maakt ons fier!

Bekijk onze
projecten.



Wil je ook jouw steentje bijdragen
aan de grootste projecten van
Vlaanderen?

Welkom bij CIT Blaton!
Stuur je cv naar jobs@citblaton.be

Colruyt Group is een familiebedrijf dat over drie generaties is uitgegroeid tot een retailgroep met zo'n 33.000 medewerkers, tientallen merken en bedrijven, en 1 duurzame blik op de toekomst. Naast onze winkelformules, hebben we bijvoorbeeld ook een eigen communicatiebureau, productiesites en een **technische dienst van meer dan 1700 techniekers en ingenieurs.**



Als bouwkundig expert kom jij terecht in bij **Colruyt Group Real Estate:** renovatie en nieuwbouw van winkels, distributiecentra of totaalprojecten, onderzoek naar duurzaam en circulair bouwen, ... Van ontwerp over ruwbouw tot afwerking, we doen zo veel mogelijk zelf.

Colruyt Group
Edingensesteenweg
196, 1500 Halle

colruytgroup.com

Personeelsleden
Meer dan 33.000
collega's waarvan zo'n
650 in divisie Real
Estate

+ **PROFIEL WERKNEMER**

Vink jij onderstaande puntjes af? Dan hebben we vast een plekje voor jou!

- Jij bent **(bijna) afgestudeerd** in een bouwkundige/technische richting
- Je hebt **zin om de bouwsector te ontdekken** langs de kant van de bouwheer
- Je bent **een enthousiaste teamplayer**. Je durft de touwtjes in handen nemen maar werkt even goed samen met andere collega's.
- Je bent **analytisch en bewaart het overzicht**. Je deelt projecten op in deelaspecten en gaat zo op zoek naar de meest efficiënte oplossing
- **Talenkennis:** Je spreekt en schrijft Nederlands of Frans en bent bereid je bij te scholen in de 2e landstaal indien nodig.


+ **VACATURES**

Projectingenieur, architect, projectleider, werfmanager, bouwkundig tekenaar, expansieverantwoordelijke, ... bij Colruyt Group kun je met een bouwkundig diploma heel wat kanten op. We bieden ook elk jaar een traineeship Bouwkunde aan!

Ontdek alle vacatures op www.jobs.colruytgroup.be

+ **SELECTIEPROCEDURE /HOE SOLLICITEREN?**

Heb je interesse in één van onze vacatures? Aarzel dan niet om te solliciteren op onze jobsite of via LinkedIn! Wij bellen je dan binnen de week op om al even kort kennis te maken en de volgende stappen in het sollicitatieproces te bespreken!



Duurzame ideeën elke dag tot leven brengen.

Met een **diploma als ingenieur** kan je bij ons in de meest uiteenlopende domeinen terecht: bouw of toch maar logistiek? Nee, techniek of misschien R&D! En terwijl je meteen in de praktijk duikt, werk je mee aan innovatieve, duurzame projecten die écht een maatschappelijk verschil maken.

En dat is niet alles: je krijgt de kans om **opleidingen** te volgen die je **persoonlijke en professionele vaardigheden** verder helpen ontwikkelen. Zo kan je je volledige potentieel bereiken.



Doede mee?

Ontdek onze startersjobs
en traineeships voor ingenieurs
via jobs.colruytgroup.com



DEME

Marine contractor, engineering company

www.deme-group.com

For nearly 150 years, DEME has been pushing the boundaries in dredging and maritime infrastructure, offshore energy, and environmental projects. Where water, land, and energy meet, we develop groundbreaking solutions that address climate change, the growing global population, increasing maritime trade, and environmental challenges. We do this with a team of more than 5.600 highly skilled professionals and a versatile fleet of more than 100 vessels.

Our culture is centered around safety and care for our people. At DEME, you have the opportunity to learn from experienced colleagues, develop yourself, and create impactful solutions. Here, you will not only contribute to a better, liveable world but also build your own career, at your own pace.

Are you ready for a professional journey where you can make an impact? At DEME, you'll find the projects to turn your ambitions into reality, globally.



DEME

Scheldedijk 30
2070 Zwijndrecht

+32 3 250 52 11

recruitment@
deme-group.com

Staff members
+5.600 employees worldwide

+ EMPLOYEE PROFILE

Core DEME Talent Traits:

- **Passion & Positivity:** An unwavering enthusiasm and a can-do attitude.
- **Pioneering Spirit:** Always curious, always exploring new horizons.
- **Team Player:** Believes in "One DEME, One Team." Values collaboration and collective success.
- **Optimistic Problem Solver:** Sees challenges as opportunities waiting to be transformed.
- **Innovative Thinker:** Not just accepting the status quo but daring to think differently.
- **Committed to Sustainability:** Turns global challenges into lasting, sustainable solutions.
- **Adventurous:** Ready to dive into new experiences, both personally and professionally.
- **Autonomous yet Collaborative:** Values freedom but always understands the strength in unity.

+ VACANCIES

- Project Engineer
- Project QHSE Officer
- Tender Engineer
- Surveyor

+ HOW TO APPLY?

Excited? Ready for a journey with DEME? Explore our career opportunities and submit your application. We'll review your submission, and if there's a match, you'll be invited to meet with one of our recruiters. Whether in person or virtually, we'll get to know each other better and discuss your opportunities. After a positive outcome, it's time to sign your contract and embark on your DEME journey!

+ FACTS ABOUT THE COMPANY

DEME operates a fleet of more than 100 vessels. Orion, the largest offshore installation vessel in our fleet, is equipped with a crane capable of lifting up to 5,000 tons. Our history began in 1876 with dredging operations. DEME is currently working on the world's longest immersed tunnel, which will be 18 kilometers long. DEME remediated the site that later became the venue for the London Olympic Games. Our most remote project is located in Papua New Guinea. DEME has been involved in the development of over 100 offshore wind farms.



**“Take the leap,
and make
things happen!”**

Sofie Lievrouw, Project Engineer

START YOUR CAREER AT DEME

That’s exactly what Sofie did. And today, she’s working on the world’s first artificial energy island in the North Sea, helping to secure our energy supply. With opportunities to learn, try, grow and learn again. Because at DEME, we rather act than sit back and wait.

Apply for a job at DEME
and help Sofie realize the energy transition



WHERE NEXT?

Democo Group is een familiebedrijf wat maakt dat je kan genieten van de KMO sfeer maar toch gebruik kan maken van de voordelen van een grote groep. Democo Group behoort tot de 100 beste bedrijven om voor te werken in Europa, uitgeroepen door Fortune 100 en Great Place To Work!



Democo is een bouwbedrijf en algemeen aannemer met totaaloplossingen. Samen met onze klanten bouwen we kwaliteit voor elk type bouwproject, van ruwbouw tot kant-en-klaar, van nieuwbouw tot renovatie. We bouwen residentieel, commercieel, industrieel en kantoren die meerwaarde bieden aan de omgeving en de mensen. Gevestigd in Hasselt, Antwerpen, Brussel en Gent.

Democo Group

Herkenrodesingel 4b
3500 Hasselt

)
011 22 45 26

✉
info@democo.be

Personeelsleden
800

+ **PROFIEL WERKNEMER**

- Je beschikt over een sterke portie leiderschapskwaliteiten die jou in staat stellen om mee te bouwen aan een performant team, teamleden te motiveren en beslissingen te nemen.
- Jouw communicatieve vaardigheden, zowel mondeling als schriftelijk, zijn uitstekend. Je kan vlot communiceren met het interne team, externe belanghebbenden en klanten om de projectdoelen helder te stellen, verwachtingen af te stemmen en problemen op te lossen.
- Door jouw probleemoplossend vermogen, kan je snel problemen identificeren, creatieve oplossingen bedenken en (proactief) acties ondernemen.
- Je behoudt steeds een sterke focus op het resultaat, de vooropgestelde deadlines en budgetten.
- Je hebt steeds een scherp overzicht van het project en stelt de juiste prioriteiten.
- "Allen experts, samen sterker": bij ons staat samenwerking centraal, zowel met collega's als met extern betrokken partijen.

+ **VACATURES**

<https://jobs.democogroup.be/>

+ **SELECTIEPROCEDURE /HOE SOLLICITEREN?**

Surf naar: <https://jobs.democogroup.be/>

Solliciteren kan door naar de website van Democo te gaan en verder naar de "jobs" te navigeren. Op deze webpagina bevinden zich alle vacatures die op dat moment open staan. Niet alleen kan je hier solliciteren voor een job maar ook voor een stage.

Aarzel zeker niet om ons te contacteren voor verdere vragen!



The Value Builders: allen experts, samen sterker

Democo Group verzamelt de expertise van 5 gespecialiseerde bedrijven en meer dan 700 medewerkers om toegevoegde waarde te leveren in Aanneming, Ontwikkeling, Technieken en Afwerking. Door ideeën, materialen en mensen samen te brengen, willen we bij elk bouwproject de verwachtingen van onze klanten en partners overtreffen.

Wil je deel uitmaken van een echte Great Place to Work? Neem dan snel een kijkje tussen onze vacatures en wie weet vind je bij ons wel jouw droomjob!

jobs.democogroup.be

DENYS is een onafhankelijke bouwgroep met hoofdzetel in België, die actief is sinds 1923 en wereldwijd 1.800 werknemers in dienst heeft. Het bedrijf staat bekend om zijn focus op innovatie en multidisciplinaire expertise en is gespecialiseerd in water, energie, mobiliteit, infrastructuur, civiele bouw, tunnelbouw, restauratie en speciale bouwtechnieken. Met dat uniek en uitgebreid scala aan vaardigheden en ervaring is Denys een betrouwbare partner voor complexe bouw- en infrastructuurprojecten in heel Europa en Afrika.

Denys

Industrieweg 124
9032 Wondelgem

)
+32 9 254 01 11

✉
jobs@denys.com

Personeelsleden
1400 medewerkers

+ PROFIEL WERKNEMER

Denys is een dynamisch bedrijf waar we ambitie waarderen. Onze werknemers zijn **DoDreamers** – mensen die niet alleen durven dromen, maar ook de handen uit de mouwen steken om hun visie werkelijkheid te maken. We zoeken mensen die graag grenzen verleggen en elke uitdaging met passie aangaan. Droom jij van een carrière waarin je projecten van begin tot eind kunt realiseren? Bij Denys werken we aan enkele van de meest uitdagende bouwprojecten in België en ver daarbuiten.

+ VACATURES

Wat betekent dat voor jou als young graduate? Als werfleider bij Denys krijg je van dag één de verantwoordelijkheid en de vrijheid om jouw projecten in goede banen te leiden. Je staat aan het roer van uitdagende werven en werkt nauw samen met een team van professionals. Van planning tot uitvoering, jij hebt een sleutelrol in het succes van elk project. Tegelijk bieden we jou de begeleiding die je nodig hebt om te groeien – zowel persoonlijk als professioneel. Door onze sterke focus op opleiding en ontwikkeling kan je bij Denys snel stappen zetten in je carrière.

+ HOE SOLLICITEREN?

Zin in meer? Solliciteer dan nu via denys.com en ontdek hoe jij deel kunt uitmaken van een team DoDreamers



HYPERLOOP TUNNEL, EHC VEENDAM NL



POLITIEKANTOOR MIDDELBURG, NL



VERAPAZ BRUG, GENT BE

HI DO-DREAMER

Bij Denys zijn we voortdurend op zoek naar duurzame oplossingen om de levenskwaliteit van mensen te verbeteren. We streven naar uitmuntendheid, zonder concessies, en dat maakt ons uniek.

We durven te zeggen dat we grenzen verleggen en elke dag nieuwe wegen inslaan, omdat team Denys bestaat uit mensen die groots dromen en geweldige ideeën hebben.



**DO YOU HAVE THE
RIGHT PROFILE?**

APPLY HERE



DENYS



BEURS BRUSSEL



PROVINCIEHUIS ANTWERPEN



OVERSTROMINGSWATER TUNNEL, MADRID

Eiffage Benelux Eiffage Benelux maakt deel uit van de groep Eiffage.

De groep Eiffage is een van de Europese leiders in bouw, energie systemen, infrastructuur en concessies. Eiffage Benelux is via haar veertien filialen actief in gebouwen, burgerlijke bouwkunde, vastgoedpromotie, waterbouwkundige en milieuwerken, schrijnwerk en industriële werken.



Eiffage Benelux

Brugmannlaan 27A
1060 Brussel



jobs.ec.be@eiffage.
com

Personeelsleden

3.600 in Benelux
72.000 wereldwijd

+ PROFIEL WERKNEMER

Eiffage heeft projecten en activiteiten verspreid over het hele land. Zo kunnen we gemakkelijk een job in jouw regio aanbieden. Bovendien maak je bij Eiffage deel uit van een Europese groep die diverse doorgroeimogelijkheden biedt en actief is in verschillende projecten, waarbij we verantwoordelijkheid en ondernemingszin steeds vooropstellen bij onze medewerkers.

Voor de meeste functies zoeken we naar industriële en burgerlijk ingenieurs of bachelors bouwkunde.

+ VACATURES

We zijn steeds op zoek naar nieuw talent!

- Studenten die stage willen lopen in technische en administratieve disciplines
- Gemotiveerde jonge studenten die een internationale carrière willen uitbouwen
- Nieuwe medewerker met ervaring in diverse sectoren van de bouw

+ HOE SOLLICITEREN?

Neem een kijkje op onze website voor al onze openstaande vacatures: <https://eiffage.hr-technologies.com/front/nl/vacancies>

Vind je niet onmiddellijk de vacature die aansluit bij jouw profiel? Solliciteer dan spontaan en stuur jouw CV naar: jobs.ec.be@eiffage.com en we nemen snel contact met je op!



+ **WEETJES**

- Wanneer je aan de slag gaat bij Eiffage, sluit je je aan bij een grote internationale groep die stabiliteit en ontwikkelingskansen biedt aan haar medewerkers, en werk je binnen de warme sfeer van je eigen filiaal.
- Als starter kan je rekenen op de steun en begeleiding van je collega's en manager en krijg je een opleidingstraject op maat van jouw functie en ontwikkelingsdoelen. Bovendien krijg je de kans om kennis te maken met andere starters binnen de groep op onze nationale onthaaldag.
- Het werknemersaandeelhouderschap is een bijzonder kenmerk van de groep Eiffage. Zo is 70% van de werknemers aandeelhouder. Dit unieke model draagt bij tot de zelfstandigheid van de Groep en waarborgt haar stabiliteit.

Establis Group is een familiale bedrijvengroep die sinds 1982 gespecialiseerde kennis opbouwt over **stabiliteit** in diverse soorten **gebouwen**. Met een 30-tal medewerkers is Establis Group klein genoeg om snel te reageren op vragen en wendbaar in te spelen op de evoluties in een project. Maar we zijn ook groot en ervaren genoeg om alle kennis en specialisaties over stabiliteit in eigen huis te hebben, en onafhankelijk advies te kunnen geven.

Establis Group heeft **twee vestigingen**:

- **Roeselare** – Beversesteenweg 612, 8800 Roeselare, T+32 51 43 12 00
- **Gent** – Derbystraat 107, 9051 Gent, T+32 9 398 65 30

Evolv Engineering is gespecialiseerd in het ontwerp van de stabiliteit van vaak complexe projecten voor **zorg, onderwijs, labo's, retail, kantoren en wonen**. Onze opdrachtgevers zijn architecten, aannemers, en private en openbare bouwheren voor wie we rechtstreeks en ook steeds meer in bouwteams werken. Om bouwtechnisch en economisch de best passende oplossingen te kunnen bieden, worden we graag zo vroeg mogelijk in het proces – al van bij de eerste ontwerpschetsen – betrokken. Meedenken met de andere disciplines in een project en proactief tussenkomen, is een van onze sterktes. We worden ook regelmatig gevraagd om bestaande studies te verfijnen en te optimaliseren.

Skald Engineering is de onafhankelijke ontwerpspecialist in **industriële projecten** zoals automatische stapelmagazijnen, diepvries- en frigowarehouses, productiegebouwen, ... We helpen onze klanten bij al hun bouwtechnische vragen, van funderingen en structuur, tot afwerking en infrastructuurwerken. We doen dit graag voor hun nieuwbouw- en renovatieprojecten, maar ook voor hun kleine adviesvragen. Door te investeren in langetermijnrelaties kennen we de sites en de noden van onze klanten door en door, en kunnen we snel en doelgericht tussenkomen.

+ PROFIEL WERKNEMER

Establis is een groeiende onderneming die steeds op zoek is naar nieuwe collega's. Om bij ons aan de slag te kunnen, dien je te beschikken over volgende diploma's en vaardigheden:

- Master Ingenieurswetenschappen Bouwkunde, Master Ingenieurswetenschappen Architectuur – Architectuurontwerp en bouwtechniek, Master Industriële wetenschappen Bouwkunde
- Interesse in stabiliteit
- Zowel zelfstandig als in team kunnen werken
- Oog voor detail

Ervaring is niet vereist. **Schoolverlaters zijn dus zeker welkom!** Wij zorgen voor een opleiding binnen het bedrijf.

+ VACATURES

Er zijn openstaande vacatures voor zowel onze vestiging in Roeselare als in Gent. Je kan alle informatie over deze openstaande vacatures vinden op onze website www.establis.eu.

+ HOE SOLLICITEREN?

Heb je zin gekregen om ons team te vervoegen? Aarzel dan niet om een e-mail met uw cv te mailen naar jobs@establis.eu.



Establis Group bv

Beversesteenweg 612
8800 Roeselare

+32 51 43 12 19

jobs@establis.eu

Personeelsleden
+/- 30

skald



Lokeren
Callebaut Fortune

EVJLV



Brussel
Canal Wharf

EVJLV



Zwijnaarde
Daikin

EVJLV



Brussel
Tivoli GreenCity

skald



Dunkerque (FR)
Verkor

EVJLV



Brussel
Quatuor Building

EVJLV



Leuven
Janseniusshof

skald



Zeebrugge
Lingang

skald



Nazareth
Dematra

EVJLV



Nossegem
InterXion

Vanuit de vestiging aan de oevers van de Schelde dragen we bij HYE onze sterke visie rond **waterbouw, staalbouw en bodemsaneringen** uit over België en Nederland. Sinds 1929 voeren we kleine maar ook grootschalige projecten uit voor zowel overheden als privébedrijven. Deze jarenlange ervaring en expertise zorgt er dan ook voor dat HYE intussen is uitgegroeid tot een speler met naam. En een visie.

De motor voor ons succes is een gedreven team bestaande uit 130 gekwalificeerde medewerkers die ondersteund worden door een high-end machinepark én een **eigen staalatelier**. Dankzij deze troeven garanderen wij een efficiënte uitvoering van onze opdrachten of een totaalaanpak van de waterbouwkundig projecten.

Constructie – maar dan rond, op, over en in water. Kaaimuren, sluizen, een jetty, een waterkrachtcentrale of beweegbare bruggen bouwen? Een staalconstructie op maat of een complexe bodemsanering? Wij smijten ons in elk groots project en denken zowel creatief als constructief met de klant mee - **van ontwerp tot oplevering**.



HYE nv

Kruibeeksesteenweg
162 2070 Burcht

03 250 13 80

info@hye.be

Personeelsleden
130

+ PROFIEL WERKNEMER

Navigeer slim en efficiënt over de zee van arbeidskansen. Realiseer jouw potentieel met uitdagende projecten op, rond, in en boven het water. Routine? No way. Elk project is uniek. Dankzij HYE nv verleg je jouw steen waardoor water nooit meer hetzelfde zal zijn.

Ben je graag zelfstandig bezig en ga je geen enkele uitdaging uit de weg? Ideaal, want wij geven graag ruimte voor groei en zelfontplooiing.

+ VACATURES

- Projectleider
- Calculator
- Werkvoorbereider
- Werfleider

+ HOE SOLLICITEREN?

Interesse om mee te werken aan uitdagende en complexe waterbouwprojecten? Neem een kijkje op onze website en contacteer onze rekruteringsverantwoordelijke.

Siene Van Goethem
siene.vangoethem@h2ogroup.be
T 03/250.13.89



IMDC is een internationaal ingenieursbureau dat al meer dan 40 jaar gespecialiseerd advies levert inzake de ontwikkeling en het beheer van water gerelateerde projecten in offshore, zee-, kust- en rivieromgevingen.

We bedienen diverse sectoren zoals hernieuwbare energie (offshore wind, golf- en getijdenenergie), energieproductie, transmissie-infrastructuur, waterrisicobeheer, scheepvaart, integraal waterbeheer, havens en waterwegen. Dit voor zowel de publieke als private sector.

Dankzij onze inclusieve cultuur, waar diversiteit en een fijne werkplek centraal staan, heeft IMDC een internationaal team van experts opgebouwd. Deze diversiteit stelt ons in staat om wereldwijd innovatieve en hoogwaardige oplossingen te bieden. IMDC staat bekend om zijn technologische expertise en biedt volop kansen voor jouw carrière.

+ PROFIEL WERKNEMER

Het grootste deel van onze medewerkers hebben een master in bouwkunde met een specialisatie in water gerelateerde technieken. Daarnaast hebben wij ook nog een diverse groep andere professionals zoals: biologen, MER-specialisten, ...

+ VACATURES

- Junior kustbouwkundig ingenieur
- Junior Marien Geotechnisch ingenieur
- Hydraulisch ingenieur
- Grondwatermodellering specialist
- Mer-deskundige Biodiversiteit/Water
- Adviseur Ecohydrologie in Milieustudies
- ...

Meer info op: <https://imdc.be/en/careers>

+ HOE SOLLICITEREN?

Solliciteren kan door je CV en motivatiebrief te sturen naar jobs@imdc.be. Je sollicitatie zal met grootste discretie worden behandeld.

+ WEETJES OVER HET BEDRIJF

- IMDC stimuleert de kennisgroei door het aanbieden van opleidingen en loopbaanontwikkelingen en te werken aan uitdagende projecten.
- IMDC is makkelijk te bereiken met het openbaar vervoer, vlakbij het treinstation Antwerpen-Centraal, metro en bushaltes.
- IMDC biedt een gezonde mix tussen kantoor en telewerk.
- IMDC telt 15 verschillende nationaliteiten.



IMDC

Van Immerseelstraat
66 2018 Antwerpen

)
03 270 92 95

✉
info@imdc.be

Personeelsleden
111

IMDC stelt voor



Kevin Vivile

In oktober 2022, na mijn studies Burgerlijk Ingenieur Bouwkunde en mijn manama Maritieme Wetenschappen, ben ik beginnen werken bij IMDC als Project Ingenieur in het team 'Marine, Dredging, and Port Engineering'. Na een aangename verwelkoming en kennismaking met enkele collega's en mijn teamgenoten werd ik direct betrokken bij een paar zeer interessante projecten, waarbij ik de kennis opgedaan in mijn studies ook direct kon toepassen én ook heel veel nieuwe dingen kon leren. Bv. IMDC werkt mee aan de bouw van een nieuwe LNG-terminal. Toen heb ik geleerd wat schip navigatie studies inhouden en hoe ik met een schip simulator moet werken. Verder ben ik bv. betrokken geweest bij dijkstabiliteit berekeningen en modelleringen, het ontwerp van erosiebescherming, de supervisie van offshore grondonderzoeken en een risico-analyse van een microtunnel. Die grote variëteit in projecten is een van de belangrijkste redenen waarom ik heel graag bij IMDC werk. Met andere woorden, elke dag is interessant!

Een andere reden waarom ik voor IMDC gekozen heb, is de flexibele werkomgeving. Ik woon in regio Gent, maar bij IMDC werken we met flexibele uren en het is mogelijk ook om 2 tot 3 dagen per week thuis te werken. Daardoor is er wel genoeg vrije tijd om nog allerlei activiteiten te doen na de werkuren.

Naast een interessante en leerrijke werkomgeving en een goede work-life balance, is de werksfeer ook een belangrijke factor voor mij en bij IMDC is dat zeker het geval! Er zijn heel veel toffe, spontane en interessante collega's die van alle uithoeken van de wereld komen. Kortom er is een aangename, dynamische en internationale werksfeer!

ONZE VACATURES



Experts in Water

Word jij onze volgende expert in water?

Misschien had je voordien nog niet van IMDC gehoord? Dan stel ik ons graag even voor.

IMDC is een internationaal adviesbureau in Antwerpen dat al meer dan veertig jaar bestaat, opgericht door internationaal erkende experts in de wereld van baggerwerken en hydraulisch ontwerp. Ons ondernemerschap heeft ons ertoe aangezet om te diversifiëren, te groeien en uit te breiden naar andere water-gerelateerde specialiteiten. Zo zijn we bv. actief in klimaatverandering, watervoorraden, energietransitie, digitalisering, milieu, offshore infrastructuur en nog veel meer...

Dankzij onze bedrijfscultuur en de kennis die we voortdurend proberen te ontwikkelen, zijn we in staat onze klanten tevreden te stellen, voorop te lopen in techniek en aan de top te staan.

We zijn dan wel een nichespeler, maar onze expertise wordt internationaal erkend! Daarom hebben we dan ook veel collega's van verschillende nationaliteiten, met verschillende achtergronden en culturen, die IMDC voorzien van een onvergelykbare bron van kennis.

Ik nodig je uit om IMDC beter te leren kennen en te ontdekken wat wij jou kunnen bieden! Bezoek onze website, sluit je bij ons aan en ontdek de talrijke carrière- en ontwikkelingsgebieden die IMDC jou te bieden heeft!

Annelies Bolle
Algemeen directeur



Infrabel bouwt, onderhoudt en vernieuwt de spoorweginfrastructuur in België. Met zo'n 10.000 medewerkers werken we aan een betrouwbaar en modern spoorwegnet: om de mobiliteitsbehoeften van onze samenleving mee te ontwikkelen en bij te dragen aan een duurzame samenleving.

De 6.600 collega's van onze directie Operations staan dag in dag uit in voor de controle, het onderhoud en de vernieuwing van de spoorinfrastructuur: de sporen, de seinen, de bovenleiding, ... Zij ontwerpen, maken, onderhouden en herstellen ook belangrijke spooronderdelen en toebehoren, zoals wissels.

+ **PROFIEL WERKNEMER**

Infrabel is op zoek naar ingenieurs bouwkunde, (elektro)mechanica en ICT om mee het spoorwegnet te helpen moderniseren.

+ **VACATURES**

Onze vacatures kan je vinden via jobs.infrabel.be

+ **HOE SOLLICITEREN?**

Solliciteren kan via de jobsite: op de pagina van de gewenste vacature kan worden doorgeklikt naar de sollicitatiepagina.

+ **GEREALISEERDE PROJECTEN**

Spoorbypass Mechelen

- Meer capaciteit en vlotter treinverkeer
De verbinding Brussel – Mechelen – Antwerpen – Nederland kan meer sporen goed gebruiken. Daarom investeren we in een spoorbypass ter hoogte van het station van Mechelen.

De spoorbypass is een nieuwe spoorlijn van 3,2 kilometer lang. Die loopt van de Abeelstraat ten zuiden van Mechelen, door het station tot aan de N15 ten noorden van Mechelen. Het resultaat is dat treinen sneller door het station van Mechelen kunnen rijden: aan 160 km/u in plaats van 100 km/u.

Het mooiste van al? Met deze nieuwe spoorlijn is het Belgische hogesnelheidsnet compleet!

- Investering in betere mobiliteit
Reizigers kunnen intussen al een tijdje profiteren van de aansluiting van de Diabolo in Mechelen en van de nieuwe lijn Schaarbeek-Mechelen. Met de spoorbypass kan het station nu ook uitgroeien tot een strategisch spoorknooppunt. De mobiliteit van en naar Brussel zal aanzienlijk verbeteren, zeker omdat de nieuwe spoorlijn ook nuttig is voor het Gewestelijk Expresnet. De investering voor de spoorbypass in Mechelen bedraagt ongeveer 170 miljoen euro.

Infrabel

Marcel Broodthaesplein
2, 1060 Brussel



talent@infrabel.be

Personeelsleden
9000-10000



De Haven van Antwerpen

- **Waarom de haven van Antwerpen toegankelijker maken?**
De haven van Antwerpen is de grootste Belgische en de tweede grootste Europese haven, na Rotterdam. Dankzij haar ligging in het diepe binnenland langs de Schelde is het een van de belangrijkste draaischijven voor de Europese en internationale handel. De Antwerpse haven is nog steeds in volle uitbreiding: er komen steeds meer containers toe. Met de aanleg van nieuwe containerterminals willen we haar positie als containerhaven mee verstevigen. Het havengedeelte op Linkeroever is de afgelopen tien jaar fors uitgebreid. Vooral sinds de aanleg van het Deurganckdok. Het transport van de containers van en naar het Europese binnenland gebeurt vandaag nog grotendeels met vrachtwagens. De binnenvaart neemt zo'n 30% van de containers voor zijn rekening. Momenteel gebeurt maar 8% van het transport per trein. Met een vlotte spoorverbinding in en rond de Antwerpse haven kan het containervervoer via het spoor toenemen. De algemene doelstelling voor 2030? Een toename tot 15%!
- **Afgewerkte projecten in de Antwerpse haven**
De voorbije jaren versterkten we de spoorinfrastructuur op verschillende strategische plaatsen in en rond de haven. Dit zorgde voor extra capaciteit op het spoornet van de Antwerpse haven. Denk bijvoorbeeld aan de Liefkenshoekspoorverbinding. Deze spoorverbinding, die grotendeels onder de grond zit, is essentieel voor het containervervoer in de haven. Het is een rechtstreekse spoorlijn tussen Linkeroever (Waaslandhaven) en Rechteroever (het rangeerstation Antwerpen-Noord), waar de goederentreinen gesplitst en samengesteld worden naargelang hun bestemming. De Liefkenshoekspoorverbinding is in dienst sinds 14 december 2014. Anderzijds heb je de Gentboog. Deze rechtstreekse goederenspoorverbinding vormt de ontbrekende schakel tussen het havengebied op Linkeroever en de spoorlijn richting de havens van Gent, Zeebrugge en Noord-Frankrijk (lijn 59). Goederentreinen moeten nu niet meer via de Kennedyspoortunnel omrijden. De Gentboog is in dienst sinds april 2008.
- **(Mogelijke) toekomstige projecten in en rond de Antwerpse haven**
Verschillende andere projecten kunnen in de toekomst de verdere groei van de haven ondersteunen. Meer sporen op enkele drukke knooppunten zouden er kunnen voor zorgen dat bedrijven meer voor de trein kiezen voor containervervoer. Wanneer deze projecten precies van start gaan, is afhankelijk van het meerjareninvesteringsplan voor het spoor. De tweede spoortoegang Vandaag rijden alle treinen vanuit de haven van Antwerpen via één spoorlijn richting het Europese binnenland: de lijn Antwerpen-Noord-Mortsel (lijn 27A). Deze spoorlijn krijgt heel wat treinverkeer te verwerken en zit stilaan aan zijn limiet. De aanleg van een nieuwe goederenspoorlijn tussen het vormingsstation Antwerpen-Noord en de lijn Lier-Aarschot (lijn 16) zou een oplossing kunnen zijn voor de huidige capaciteitsproblemen. Dit tweede spoor moet de Antwerpse haven beter toegankelijk maken vanuit het binnenland.
- **Vertakking Ekeren – Oude Landen**
De bestaande vertakking Schijn is een zeer druk spoorknooppunt. Alle goederentreinen die de Antwerpse haven binnen- of buitenrijden passeren deze flessenhals. De bouw van een bovengrondse kruising ter hoogte van de Oude Landen in Ekeren creëert extra capaciteit.

Jan De Nul Group shapes both water and land.

We enable the production of offshore energy and maintain the depth of waterways. We build new ports and create extra land. We realise complex infrastructure works and erect any type of building. We tackle pollution in whatever form. For many generations already, the De Nul family invests in its people and in having its own equipment. We have a passion for business but also want to do things our way, which gives us a unique edge within the sector.

Take a look on our website to see our ongoing and previous projects:

www.jandenul.com/projects



Jan De Nul Group

Tragel 60
9308 Hofstade, Aalst



HRadmin@
jandenul.com

Employees
7500 JDN'ers

+ **PROFILE EMPLOYEE**

We're always on the lookout for enthusiastic engineers both for projects abroad and at our HQ in Aalst. We have experts in every domain, meaning we have different opportunities in every activity. Depending on your ambitions and skills, we can guide you towards an ideal position within the group. Driven by our widely disseminated corporate philosophy, we work together every day to build a better future. One team, one plan!

+ **JOB OFFERS**

Our job offers can be found on the site: jobs.jandenul.com

+ **HOW TO APPLY?**

Apply via jobsite. A recruiter will contact you within 2 weeks to schedule an intake interview. You can apply on one or multiple vacancies. During the first meeting, we'll listen to your needs and preferences and guide you towards an ideal first job!



JAN DE NUL GROUP SHAPES BOTH WATER AND LAND

We enable the production of offshore energy and maintain the depth of waterways. We build new ports and create extra land. We realise complex infrastructure works and erect any type of building. We tackle pollution in whatever form. For many generations already, the De Nul family invests in its people and in having its own equipment. We have a passion for business but also want to do things our way, which gives us a unique edge within the sector.

SITE MANAGER
MAARTEN HEIRBRANT



“THERE’S NOTHING WE CANNOT DO OR CANNOT LEARN”

In my job, there are no limits: not on the map, but also not on projects. I am constantly challenged by innovative techniques, a site of unprecedented size or bold decisions. As site manager, I sit together with my colleagues everyday to discuss the team set-up and what has to be done, but I also help steering the site in the right direction by checking quality and dealing with unforeseen circumstances. In the office, I prepare work plans, execution drawings, the schedule, financial status and orders. In other words, a very diverse and filling set of tasks!

JUNIOR TENDER ENGINEER OFFSHORE RENEWABLES
SIMON BOSTEELS



“VERY EXCITING YEARS ARE AHEAD OF US IN THE OFFSHORE SECTOR!”

My mission starts when our client issues a tender to construct offshore foundations or wind farms. Based on a profound analysis of the tender documents and taking into account the client’s requirements, I start working on an optimised quotation for the client. I work in close cooperation with other JDN departments, e.g. Legal, Finance, Procurement, etc... They give input from their area of expertise, which I then integrate into our quotation. By doing so, we can guarantee that the overall picture is correct.

DESIGN ENGINEER
ANNELIES VAN DE SYPE



“IN OUR JOB, EVERYTHING HAS TO BE AS ACCURATE AS POSSIBLE ”

For every innovation in our fleet or for every new project, new formulas, tests and theories are necessary. Since there are no ready-made formulas available, I take care of these stability calculations with my colleagues. We constantly need further training and are always challenged to push back boundaries, at the office in my home country but just as well at a construction site abroad. It is the wide range of projects and the international character of Jan De Nul Group that make my job so much fun.

Maes & Coucke

Algemene aannemer in renovatiewerken

www.eigentijdsrenoveren.be

Maes & Coucke treedt op als totaalaannemer in renovatiewerken en in mindere mate ook in nieuwbouw- en/of uitbreidingsprojecten.

Ons bedrijf is gevestigd in Markegem, nabij Tielt, maar heeft werven in uitvoering in West- & Oost-Vlaanderen.

Wij zijn nagenoeg uitsluitend actief in de openbare sector, ie. in scholen, gebouwen van stads- gemeentebesturen, zorginstellingen en sociale huisvesting.

Daarnaast zijn we bezig met kantoorinrichtingen allerhande.

+ **PROFIEL WERKNEMER**

Bij voorkeur ben je vlot in de omgang met bouwheer en architect. Je streeft naar een transparante communicatie en een haalbare, realistische planning op de werf om zo een tevreden eindklant te bekomen. Je hebt ten allen tijde het nodige oog voor detail en stabiliteit tijdens de uitvoering van de werken. Ervaring in de bouw is een pluspunt, maar geen vereiste.

U bent in het bezit van een rijbewijs B

+ **VACATURES**

- Projectleider renovatiewerken
- Calculator
- Werfvoorbereider

+ **HOE SOLLICITEREN?**

Bezorg ons uw CV via info@eigentijdsrenoveren.be en dan maken we graag tijd vrij voor een gesprek en een rondrit om een aantal van onze referenties en lopende werven te bekijken.

+ **WEETJES OVER HET BEDRIJF**

Maes & Coucke is een jong en dynamisch bedrijf. Dat uit zich in de leuke, aangename sfeer waarbij enkele teambuildingactiviteiten per jaar de groeps sfeer nog versterken. We geven jou de kans om u te ontplooiën waarbij je steeds kan rekenen op de collega's.

Leuk weetje: We zijn al reeds 7 jaar op rij genomineerd voor de Trends Gazelle! Dit is een nominatie op basis van 3 harde groeicijfers: groei in toegevoegde waarde, personeel en cashflow.

Door deze forse groei, is Maes & Coucke bezig met de bouw van een splinternieuw en modern kantoorgebouw met alle faciliteiten zoals bureaus, vergaderzalen, keuken, ontspanningsruimte, ...

Maes & Coucke

EIGENTIJDS RENOVEREN . BE

Maes & Coucke

Tieltstraat 22
8720 Markegem

051 40 24 60



info@eigentijdsrenoveren.be

Personeelsleden

50



'T WERKPAND / IEPER

grondige renovatie van de bestaande kantoorgebouwen



MARINISSTRAAT / BORGERHOUT

supprimeren bovenste verdieping en renoveren van een volledig appartementsgebouw



SCHAREBRUGSTRAAT / BLANKENBERGE

renovatie van twee woningen met maximaal behoud van gevels en karakter



SINT-ANDREAS-LYCEUM / SINT-KRUIS

realisatie van een polyvalente zaal bovenop het bestaande gebouw

Mahieu Construct is al meer dan 30 jaar dé specialist in staal- en betonbouw voor bedrijfsgebouwen. Met productiesites in Pittem, Komen en Duinkerke, een hoofdzetel in Komen en een kantoor in Mechelen, staan we garant voor snelheid, flexibiliteit en duurzame bouwtechnieken. Dankzij onze in-house productie van staalconstructies en prefab betonelementen bieden we innovatieve oplossingen die bedrijven keer op keer verrassen.



Mahieu Construct

Linteweversstraat 2,
7780 Comines

0498 86 86 98

 jobs@mahieu-construct.be

Personeelsleden
130

+ PROFIEL WERKNEMER

Heb jij een master in bouwkunde (industriële of burgerlijk ingenieur) en wil je deel uitmaken van een dynamisch team?

Mahieu Construct zorgt voor:

- **Persoonlijke groei:** opleidingen op maat en doorgroeimogelijkheden.
- **Gezellige werksfeer:** teambuildings, barmoment op vrijdag en feestelijke events.
- **Healthy workplace:** vers fruit, drankjes en sportmogelijkheden (1x per week bootcamp inhouse, padelmogelijkheden).

+ VACATURES

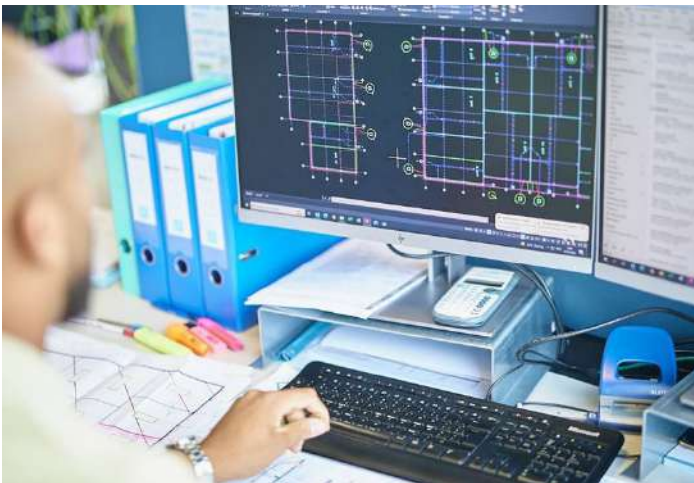
- Stabiliteitsingenieur: ontwerp en bereken structuren.
- Projectingenieur: ontwerp plannen en bereid projecten voor.
- Projectleider: coördineer en begeleid projecten.
- Werfleider: beheer de dagelijkse werking op werven.

+ HOE SOLLICITEREN?

Ga naar www.mahieujobs.be of stuur je CV naar jobs@mahieu-construct.be.

Bekijk onze indrukwekkende projecten op www.mahieu-construct.be.

#building together



MBG behoort al meerdere decennia tot de grootste bouwbedrijven in Vlaanderen. Onze gedrevenheid voor **innovatie, kwaliteit én flexibiliteit** komt op tal van manieren tot uiting. Wij realiseren projecten van **klein tot megagroot, zowel nieuwbouw als renovatie**. Noem een belangrijk bouwproject in Vlaanderen van de afgelopen jaren en de kans is groot dat wij het hebben gerealiseerd. Dankzij de inbedding in de overkoepelende groep CFE, combineert MBG de flexibiliteit van een zelfstandig opererend bouwbedrijf met een hoge betrouwbaarheid en grote financiële slagkracht.

De beste zijn in wat we doen

Met een team van 230 MBG'ers werken we dagelijks samen aan de realisatie van een 25-tal verschillende bouwprojecten over Vlaanderen en Brussel. We ambiëren een stevige lange termijn relatie met onze klanten, maar ook met onze collega's. Want het is door hun kennis en kunde dat we keer op keer kwalitatief sterke resultaten kunnen realiseren, en onze ambitie om de beste te zijn in wat we doen, kunnen waarmaken.

Ontwikkeling in elke functie

We zetten dagelijks in op technische trainingen om mee te zijn met de laatste nieuwigheden, maar ook op het verscherpen en aanleren van andere vaardigheden. Onze MBG Academy voorziet elke 2 maanden een leerrijk thema waarin kennis gedeeld kan worden, en waar ook af en toe een blik bij een producent of onderaannemer geworpen wordt. Bij MBG De afdeling Uitvoeringsmethoden tracht dan weer onze "best practices" binnen MBG in kaart te brengen omdat we ook van elkaar veel kunnen leren.

Unieke teamsfeer

"Together we are strong" - Onze waarde geeft duidelijk aan dat het onze mensen zijn die bepalen hoe onze organisatie het in de markt doet. Je thuis laten voelen bij MBG is dus onze voornaamste missie. De goede teamsfeer, open communicatie en vlotte samenwerking met collega's maakt dat ook nieuwe mensen snel integreren en zich bij ons 'thuis' kunnen voelen. Op onze MBG-café's, teambuildings, bowlings, familiedagen, en deelname aan talrijke sportieve events, krijg je de kans om collega's ook op een andere manier te leren kennen.

Flexibel verlonen op maat van onze medewerkers

Met ons flexibel inkomensplan kunnen al onze medewerkers jaarlijks een keuze maken welke voordelen uit hun bestaande loonpakket ze willen inruilen tegen andere mogelijkheden. Zo spelen we in op de behoeftes van verschillende generaties in ons team en kunnen we bijkomende flexibiliteit bieden op vlak work-life balance en mobiliteit.



MBG NV

Garden Square Blok D
Laarstraat 16 bus 12
2610 Wilrijk

)
03 820 40 11

✉
evi.claes@mbg.be

Personeelsleden

230 MBG'ers



Wanna be one of our H.E.R.O.'S?

Wij zijn op zoek naar:

- ◆ **PROJECTINGENIEURS** - Antwerpen-Brussel
- ◆ **PROJECTINGENIEURS** - Oost- & West-Vlaanderen
- ◆ **PROJECTLEIDER** - Antwerpen-Brussel
- ◆ **WERFLEIDER** - Antwerpen-Brussel
- ◆ **WERFLEIDER** - Oost- & West-Vlaanderen
- ◆ **POLYVALENTE ARBEIDERS** - Vlaanderen

Solliciteren via mbg.be/vacature
of mail naar hr@mbg.be

H.E.R.O.'S:
onze waarden,
jouw gemoedsrust

HAPPENER
Een uitdaging? Die pak je met twee handen aan. Je denkt pro-actief mee en werkt gefocust naar het eindresultaat.

ENGAGED
Je neemt je werk ter harte. Enthousiast en met veel toewijding.

RELIABLE
Op jou kunnen we bouwen. Je communiceert open en transparant. Ook je kennis deel je graag. Met liefde voor je vak. #sharingiscaring

ONE
Bouwen is als een teamsport: je werkt samen met je collega's en helpt elkaar. En wat fijn is: de boog staat heus niet altijd gespannen. #workhardplayhard

SAFETY
Ja, veiligheid draag je hoog in het vaandel. Je hebt aandacht voor orde, discipline en zorg voor elkaar. Goed voor jouw gezondheid. En die van je collega's. x

Mouton neemt als stabiliteitsbureau een specifieke plaats in binnen het Vlaamse architectuurlandschap. Het verzorgen van een stabiliteitsstudie voor een ontwerp gaat veel verder dan het louter berekenen van een gegeven situatie. Het bureau wordt al in de prille ontwerpfase betrokken bij het ontwerpproces van de architect. Het wil in de eerste plaats stabiliteitsstudies afleveren waarbij een wisselwerking met de architect tot stand kan komen die versterkend werkt voor het ontwerp. Samen met de ontwerpers wordt getracht de structuur inherent te laten deelnemen aan het ontwerpproces. Het is een intense samenwerking tussen architect en ingenieur, waarbij architectuur en structuur elkaar versterken maar ook uitdagen, het is samen ontwerpen. Dit gebeurt in een constructieve wisselwerking met alle partners van het project, omdat dit de beste garantie is om te komen tot een project met meerwaarde, in de ruimste betekenis van het woord.

+ PROFIEL WERKNEMER

Margot D'Haene - Projectingenieur sinds 2018

Aan het einde van mijn studies ging ik op zoek naar een stabiliteitsbureau waarbij een sterke focus ligt op het architecturale ontwerp. Na wat zoekwerk kwam ik terecht bij Mouton. Aan de basis van Moutons werkwijze ligt een intense en doorgedreven wisselwerking met de ontwerper. Door in prille ontwerpfase betrokken te zijn bij het ontwerpproces van de architect wordt je als structureel ontwerper uitgedaagd conceptueel mee te denken. Dit sprak me enorm aan.

Onder begeleiding krijg je een volledig project in handen dat je van het ontwerp t.e.m. de uitvoering opvolgt. Hierdoor heb je een gevarieerde werk- en leeromgeving. Door de open sfeer en de behulpzaamheid van veel collega's, leer je al snel heel wat bij. Ook de grote variatie aan projecten (renovatie, nieuwbouw, kunstwerken...) maakt het zeer boeiend.

Je werkt aan meerdere projecten tegelijk in verschillende fases (ontwerp, aanbesteding, uitvoering). Eén van de projecten waarop ik nu werk, is bijvoorbeeld de brouwerij van Roman. Hier komt stabiliteit, architectuur en een aanzienlijke input van technieken samen tot een mooi geheel.

De huiselijke sfeer en het teamgevoel is voor Mouton zeer belangrijk. Zo organiseert het bureau jaarlijkse een Mouton Tournée (rondgang van werven en realisaties), een barbecue, afterworks... en om de vijf een architectuurreisje.

+ VACATURES

Momenteel geen openstaande vacatures

+ HOE SOLLICITEREN?

Hoe solliciteren: spontane sollicitaties kunnen verstuurd worden naar info@mouton.eu (cv met portfolio)

MOUTON

Mouton bv

Voskenslaan 171
9000 Gent

)
09 221 49 65



info@mouton.eu

Personeelsleden

22

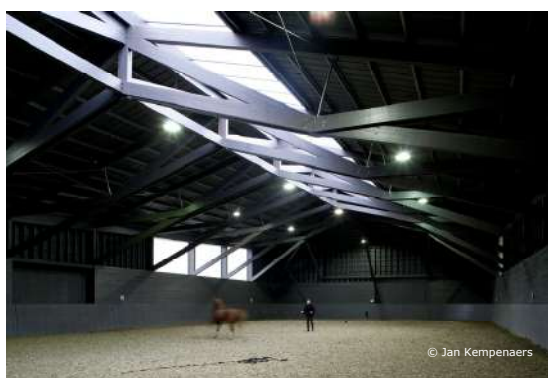
BUREAU

HISTORIEK

Mouton bv bouwt sinds 2015 verder op de sterke ervaring van Studieburo Mouton en op wat startte als zelfstandige praktijk van Guy Mouton. Dankzij de continuïteit binnen het team kan het bureau rekenen op decennialange ervaring op vlak van architectuur en stabiliteit. Een flinke bagage aan kennis en deskundigheid garandeert de realisatie van kwaliteitsvolle projecten van uiteenlopende aard. Het team bestaat momenteel uit 22 personen.

VISIE

Mouton neemt als stabiliteitsbureau een specifieke plaats in binnen het Vlaamse architectuurlandschap. Het verzorgen van een stabiliteitsstudie voor een ontwerp gaat veel verder dan het louter berekenen van een gegeven situatie. Het bureau wordt reeds in de prille ontwerpfase betrokken bij het ontwerpproces van de architect. Het wil in de eerste plaats stabiliteitsstudies afleveren waarbij een wisselwerking met de architect tot stand kan komen die versterkend werkt voor het ontwerp. Samen met de ontwerpers wordt getracht de structuur inherent te laten deelnemen aan het ontwerpproces. Het is een intense samenwerking tussen architect en ingenieur, waarbij architectuur en structuur elkaar versterken maar ook uitdagen, het is *samen ontwerpen*. Dit gebeurt in een constructieve wisselwerking met alle partners van het project, omdat dit de beste garantie is om te komen tot een project met meerwaarde, in de ruimste betekenis van het woord.



IDENTIFICATIEGEGEVENS

besloten vennootschap
opgericht op 20/03/2015 (BS 24/03/2015)

maatschappelijke zetel Voskenslaan 171, 9000 Gent
kantooradres Voskenslaan 171, 9000 Gent
telefoon 09 221 49 65
mail info@mouton.eu
www.mouton.eu

ondernemingsnummer 607 952 052
btw BE 0607 952 052
rechtspersonenregister Gent
kbc IBAN BE96 7350 3848 1605 / BIC KREDBEBB

MULTI ENGINEERING

Ontwerp- en ingenieursbureau

www.multi.engineering
www.fraeyestabiliteit.be

BOUWKUNDIG DESIGN & ENGINEERING EXPERT SINDS 1996

MULTI.engineering biedt technisch sterke design en engineering oplossingen. Via projectsourcing werken wij bij klanten 'on-site' en daarnaast hebben we ook twee eigen studiebureaus, in Gent (Fraeye & Partners) en Temse (studiebureau civiel). Onze klanten zijn industriële opdrachtgevers, bouwheren, projectontwikkelaars, (semi-)overheidsbedrijven, infrastructuurbedrijven en eigenaars van grote gebouwen.

#noEngineersnoFuture

Het belang van engineering zal in de toekomst alleen maar groeien. Daarom schakelen we voor onze klanten sterke experts in die **uitdagende projecten** succesvol vertalen naar een **mooi resultaat**. Wij helpen jou om het beste van jezelf te geven, zodat je fier kan zijn op je werk als ingenieur. Want #noEngineersnoFuture!

Als ingenieur bij MULTI.engineering bouw je mee aan de **gebouwen, infrastructuur en industrie van morgen**. Je ontwikkelt **innovatieve en duurzame oplossingen** voor onze klanten, met een positieve impact op mensen en maatschappij.

+ PROFIEL WERKNEMER

Projectmanagement, projectengineering en design, dát is wat we doen. Als gepassioneerd bouwkundig ingenieur kan je **meewerken aan gebouwen, civiele werken en staal- en betonconstructies**. Jouw **werkplek** is ons studiebureau in Temse of ons ingenieursbureau Fraeye & Partners in Gent.

- Je bent een getalenteerd master in Ingenieurs- of Industriële wetenschappen met een brede interesse voor uiteenlopende Staal & Beton opdrachten of voor stabiliteitsstudies.
- Je staat open om (op termijn) de coördinatie van projecten op te nemen.
- Je denkt mee na over de impact van projecten op mens, milieu en maatschappij.
- Je bent leergierig en nieuwsgierig naar nieuwe kennis, software en skills.

+ VACATURES

- Projectingenieur Stabiliteit gebouwen
- Projectingenieur Stabiliteit civiele werken

Check al onze vacatures



+ HOE SOLLICITEREN?

Door onze brede mogelijkheden zijn wij fan van persoonlijke gesprekken om carrière mogelijkheden te bespreken. **Je kan jouw CV met een kort woordje uitleg ook mailen naar siel.hauspie@multi.engineering**. Interesse in een stage? Dan ben je zeker ook welkom!

+ INTERESSANTE WEETJES

MULTI.engineering is opgericht in 1996 en heeft zijn roots in de maritieme sector. Het studiebureau Civiel is opgericht in 2012 en richt zich volledig op het berekenen van de stabiliteit van civiele constructies alsook staalconstructies. 4 jaar later, in 2016 hebben we het ingenieursbureau Fraeye & Partners dat gelegen is in Gent overgenomen. Hier richten ze zich voornamelijk op het berekenen van de stabiliteit van grote complexe gebouwen:

- Ons doel als team: fantastische klantervaringen dankzij 100% commitment.
- Bij ons groei je niet alleen qua technische kennis, je ontwikkelt ook onmisbare soft skills via het MULTI/ Launch traject.
- MULTI.engineering, dat zijn ook straffe sportieve uitdagingen, gezellige familie-events en onvergetelijke party's (tot in de vroege uurtjes).



MULTI.engineering

Hoofdzetel:
Orlaylaan 10,
9140 Temse

Vestiging Fraeye & Partners:
Antwerpsesteenweg
39/201, 9000 Gent

Ik ben sinds 2021 werkzaam als projectingenieur bij het studiebureau civiel van MULTI. engineering. Ik begeleid projecten van A tot Z. Doorgaans gaat het om projecten met als doel een nieuwe structuur te creëren of een bestaande structuur aan te passen. Ik hou me vooral bezig met staalconstructies.

Wat is vooral apprecieer aan mijn job is de verscheidenheid aan projecten. Geen enkel project is immers identiek.

Ik vind het ook geweldig om me in technische vraagstukken vast te bijten, dat lijkt misschien stresserend voor sommigen, maar ik vind het super. Wellicht is dat eigen aan ingenieurs 😊



LORAN SEGERS

INDUSTRIEEL INGENIEUR
BOUWKUNDE



PROJECTEN



© TAKENAKA

Stabiliteitsstudie voor Daikin R&D Center, in opdracht van algemeen aannemer TAKENAKA EUROPE GMBH, Belgium branch.

Volledige stabiliteitsstudie in design & build van een ultraflexibel onderzoeksgebouw in Mol in opdracht van VITO.



© TM SVR- architects - architectenbureau Jef van Oevelen



Begeleiding, controle en nazorg van de structuurstudies van een farmaceutische productiefaciliteit met clean rooms in opdracht van Alinso.



© Willemen Construct - Diederik Pincé en Filipe Oliveira

AZ Monica: studie en ontwerp van de stalen passerelle als vakwerkbrug tussen het bestaande en een nieuwe ziekenhuisvleugel ism Willemen en Assar

NMDC Group

Engineering, marine dredging, procurement and construction

www.nmdc-group.com

NMDC Group is an integrated energy and marine services, engineering, procurement, and construction (EPC) organization with a footprint spanning the MENA region, South Asia, and beyond. The Group harnesses 50 years of marine, engineering, procurement, and construction experience to create world-class turnkey solutions in onshore and offshore energy and marine sectors. NMDC Group is made up of five business units: NMDC Dredging & Marine, NMDC Energy, NMDC Engineering, NMDC Construction, and NMDC LTS.



NMDC Group

Mussafah street 16
Abu Dhabi, UAE

+971 2 513 00 00

recruitment@
nmdc-group.com

Number of employees
27916

+ EMPLOYER'S PROFILE

NMDC Group is always looking for talented individuals to join our team. We know that our people are fundamental to our success as a business, which is why we support their career development and personal wellbeing in every way we can.

NMDC Group offers an environment where every employee can thrive and reach their professional potential. Nothing is more important to us than ensuring every employee feels valued and respected in their roles, and able to progress in their career through training, mentorship, and educational opportunities.

+ VACANCIES

Trainee Water Bosses, Dredging, Reclamation and Sandfill Supervisors and Superintendents, Dredging Reporting, Geotechnical, Development and Production Engineers, Planning, Reporting, Cost Control, Tendering, Reporting, Proposals and Estimation Engineers.

+ HOW TO APPLY?

Please send your updated resume at the following e mail address: recruitment.dm@nmdc-group.com. In your initial submission, please do not include any certificate or other credentials, since they will be requested from the selected candidates at a later stage of the process.



REALISED PROJECTS



New Suez Canal

The giant project involved the creation of a new Suez Canal parallel to the current channel of a total length of 34 kilometres, led by the Suez Canal Authority (SCA). Approximately 460 million cubic meters of material were excavated and dredged to create the new channel, of which 220 million cubic metres were executed through dredging.



Upper Zakum Field Development

The Upper Zakum project included building four industrial islands in the Zakum Offshore field to support developing the petroleum operations of Zakum to enhance oil productivity. The scope of the project included: 23,500,000 m³ for dredging and levelling operations; 23,500,000 m³ for ground amelioration; 7,000,000 tons of stones, artificial fabrics and concrete units for beach protection works; 1,720 m of Quay wall.



Khalifa Port Expansion

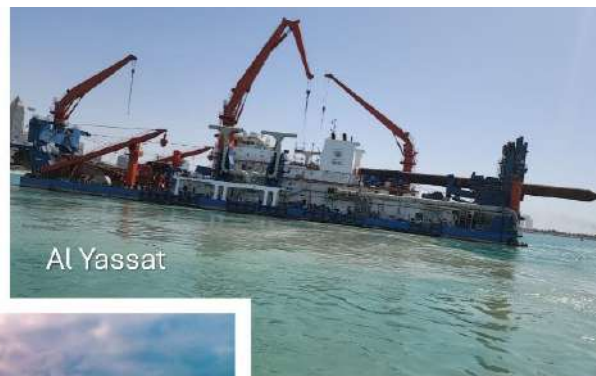
The expansion at Khalifa Port added 1000 meters of quay wall to the port and deepened its main channel and basin to 18 meters. These measures will ensure the port can accommodate anticipated growth in the short to medium term and handle the world's largest ships, increasing the competitiveness of the Emirate as a logistics and maritime hub while also serving key industries across the UAE.

NMDC Group Fleet and Equipment

NMDC Group maintains a modern, world-class fleet of vessels, comprising marine support crafts and dredgers with a wide ranging capacity. To date, our total vessel fleet and support equipment numbers 132, along with over 480 units of major land equipment. Our continual investment in our equipment and capabilities means we can deliver superior outcomes whatever the size and complexity of the planned works. If necessary, we also have the ability to rapidly scale our fleet to meet project scope.



Ghasha



Al Yassat



Sarab



Arzana



Marawah

Onebim is een jong en dynamisch bedrijf dat grote projecten helpt realiseren met behulp van BIM. Ons gedreven team ondersteunt alle actoren in de bouwwereld bij hun BIM noden. Dit in zowel hun algemene werking als op projectmatige basis. We zijn gespecialiseerd in het opmaken van volledige BIM-modellen en het extraheren van plannen en hoeveelheden via BIM. Ook BIM-coördinatie, proces- en data-management zijn een belangrijk deel van ons dienstenpakket. Onze unieke focus ligt niet alleen op techniek, maar ook op het verbeteren van onze processen met eigen softwareontwikkeling – waardoor we altijd een stap voor blijven.

Wat ons echt onderscheidt? Onze werksfeer!

Bij Onebim heerst een energieke, gezellige en open cultuur, waarin samenwerking, gedrevenheid en plezier de basis zijn voor succes. Je komt terecht in een team waar jouw ideeën écht gehoord worden en waar iedereen samenwerkt aan uitdagende, grensverleggende projecten.

Onebim

Onebim

Beneluxlaan 1A,
8500 Kortrijk

☎
+32 473 11 00 53

✉
info@onebim.team

Personeelsleden
8

+ PROFIEL WERKNEMER

Bij Onebim zijn we voortdurend op zoek naar mensen die een sterke interesse hebben in digitalisering, BIM, optimalisatie en uiteraard 'den bouw'! Onze waarden zijn energie, delen van kennis, passie en open communicatie. Alleen zo kunnen we als team sterk blijven groeien!

Kun jij goed je mannetje/vrouwtje staan en heb je een passie voor BIM? Dan ben jij misschien wel de persoon waar we naar op zoek zijn! Is jouw BIM kennis momenteel nog onbestaand, maar ben je leergierig om er alles over bij te leren? Ook dan ben je bij Onebim aan het juiste adres voor leerrijke mogelijkheden.

+ VACATURES

- BIM Projectcoördinator
- BIM Manager
- Full-Stack Developer
- Stagiair

+ HOE SOLLICITEREN?

Solliciteer nu op www.onebim.team/vacatures

+ WEETJES OVER HET BEDRIJF

- Wist je dat wij wekelijks op vrijdag samen met het team gaan lunchen?
- Wist je dat wij jaarlijks verschillende team activiteiten organiseren zoals een kerstfeestje, teambuildingweekends, een gezellige BBQ en etentjes.
- Wist je dat ons team heel sportief is aangelegd? Van fitnessbezoeken tot wandelingen of loopjes tijdens lunchpauzes, het kan hier allemaal!



Jacops
BIM coördinatie



Imec 6
Data- en procesmanagement



Picanol
BIM coördinatie



Locinox
BIM coördinatie



ACG
Projectuitwerking

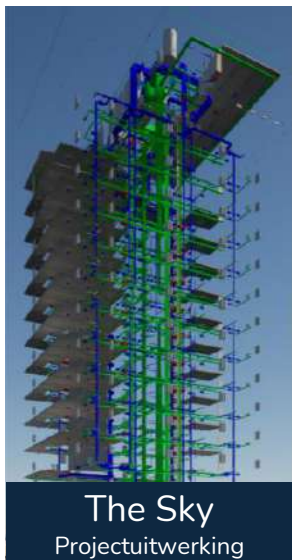


Picanol
Modellering technieken

Onebim

Meer info?
Scan hier!





The Sky
Projectuitwerking



Port of Antwerp-Bruges

NV van publiek recht

portofantwerpbruges.com

Het Havenbedrijf Antwerpen-Brugge baat de haven van Antwerpen en Zeebrugge uit. Dat is de tweede grootste haven van Europa én de economische motor van Vlaanderen. Het Havenbedrijf heeft daarbij vier rollen te spelen. Als landlord, als operator, als regulator en als community builder.

Het Havenbedrijf heeft een belangrijke rol in de dagelijkse werking van Port of Antwerp-Bruges. Zo'n 1800 medewerkers werken dag en nacht aan een klantgerichte dienstverlening, een optimale infrastructuur, innovatieve projecten en de promotie van de haven in binnen- en buitenland. Zij zetten zich samen in om de rol van Port of Antwerp-Bruges als duurzame wereldhaven te verstevigen.



Port of Antwerp - Bruges

Havenhuis
Zaha Hadidplein 1
2030 Antwerpen

+ PROFIEL WERKNEMER

Als ingenieur bij het Havenbedrijf Antwerpen-Brugge werk jij mee aan innovatieve projecten of grote infrastructuurwerken. Je creëert een positieve impact in een gevarieerde job. De ene dag werk je gefocust op kantoor, de andere dag sta je op een werf of ben je in overleg met verschillende stakeholders. Dat gaat zowel over onderhoud als nieuwbouw van gebouwen, wegen, kaaimuren, sluisen en bruggen. Bovendien krijg je bij het Havenbedrijf de kans om je carrière verder te ontwikkelen, naast nog heel wat andere voordelen.

)
03/229 70 07

✉
talent@portofantwerp-
bruges.com

Personeelsleden
1800

+ VACATURES

Wil je mee vormgeven aan de haven van de toekomst? Dan zijn we naar jou op zoek! Als starter, maar ook als ervaren rot heb je een plaats bij het Havenbedrijf. Dit kan in een praktische of operationele rol zijn, of in het managen van projecten in verschillende fases van ontwikkeling.

Het Havenbedrijf werkt de komende jaren aan verschillende grote infrastructuurprojecten zoals: de bouw van het nieuwe Antwerp Coordination Center, de reconversie van Oosterweeiland, de bouw van een nieuwe zeesluis in Zeebrugge en de realisatie van het project Extra Containercapaciteit Antwerpen. Meer weten?

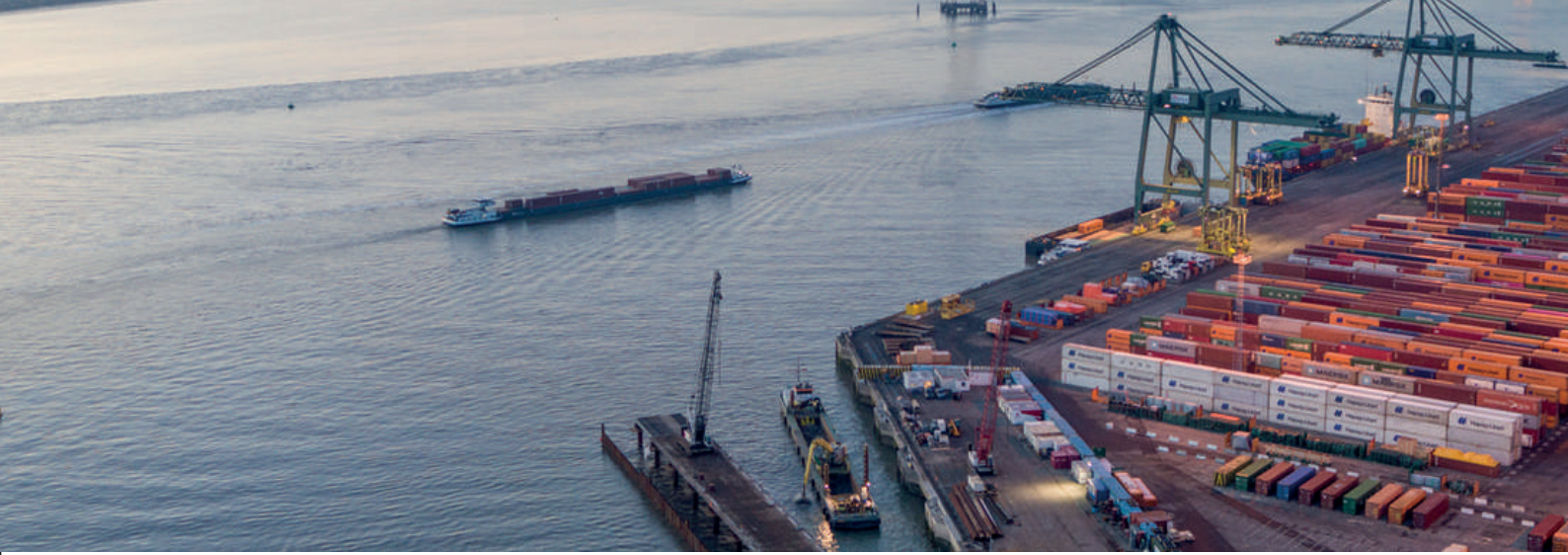


+ HOE SOLLICITEREN?

Geen vacature gevonden die je aanspreekt? Je kan de boeiende havenwereld ook verkennen via een stage of traineeship. Samen groeien naar succes, da's hoe wij het doen!

Bekijk het overzicht:





Nieuwe kaaimuur voor de **Europa Terminal**

Containerschepen worden steeds groter en dus groeien ook de containerterminals mee. De huidige zeeschepen vervoeren tot wel 24.000 containers en liggen meer dan 16 meter diep in het water. De oude kaaimuur van de Europa terminal was daar niet meer aan aangepast. Daarom vernieuwen Port of Antwerp-Bruges samen met uitbater PSA Antwerp de kaaimuur en de terminal. Zo wordt de kaaimuur van de terminal verdiept naar 16 meter.

Essentieel in dit project is de balans tussen de economische noden, de bezorgdheden van de omgeving en de klimaatambities. Alles samen zal de terminal 58% minder CO₂ per container uitstoten dan vandaag. Bovendien zal een deel van de elektriciteit opgewekt worden via windmolens op de eigen terminal. Door onder andere walstroom of een gelijkwaardig alternatief zullen aangemeerde schepen minder uitstoot veroorzaken. Een onderwaterdam biedt natuurgebied Galgeschoor extra bescherming.

“Goede samenwerking is cruciaal”

“Onze belangrijkste taak is het projectdoel realiseren: extra containercapaciteit creëren op dezelfde oppervlakte. Een soort inbreiding dus”, zegt Elene Gogiberidze, Project Manager Port Projects bij Port of Antwerp-Bruges. “Het project zal meerdere jaren in beslag nemen. Een terminal van deze grootte kan je niet zomaar sluiten. Daarom gebeuren de werkzaamheden in drie fases. Cruciaal is een goede samenwerking met PSA Antwerp en de aannemers, voldoende afstemming met interne en externe stakeholders en een goed team bij Port of Antwerp-Bruges om de werken nauwgezet op te volgen.”



**Port of
Antwerp
Bruges**

Bekijk hier de bouw van de nieuwe kaaimuur:



Hi there, wij zijn Proove - experts in projectmanagement met een scherp oog voor data-analyse. Ben je op zoek naar een eerste job als ingenieur, maar zie je jezelf niet direct als werfleider voor een aannemer of in een studiebureau werken? Er is voor jou misschien een betere optie: bij Proove kan je je analytische skills inzetten op grote projecten als **Project Controls Engineer**.

We zetten ons in België, Frankrijk en Portugal in voor baanbrekende bouwprojecten. Stel je voor: een project met bergen data – kosten, planning, risico's – waar je wijs uit moet worden. Dat is onze specialiteit: projecten efficiënt beheren zodat ze op tijd, binnen budget en met minimale risico's worden opgeleverd. Of het nu om industriële, farmaceutische of offshore wind-projecten gaat - wij hebben de expertise in huis. We onderscheiden ons door het gebruik van data en data-analyse als drijvende kracht voor projecten.

Proove is een kwaliteitsreferentie dankzij onze ingenieurs. Wij vormen een hecht team dat elkaar vertrouwt, respecteert en aanvult, zowel op professioneel als persoonlijk vlak. We geloven in flexibel werken, participatieve besluitvorming en financiële transparantie. Bovendien zorgen we voor een sterke teamsfeer en laten we je zelfs je eigen baas kiezen! Kortom, bij ons voel je de **Groove**.



Proove

Uitbreidingstraat 84,
2600 Berchem

0474 57 89 15

info@proove.eu

Personeelsleden
32

+ PROFIEL WERKNEMER

Proovees zijn analytische mensen die data gebruiken om beslissingen te nemen. Onze consultants omarmen nieuwe technologieën en zetten innovatieve technieken in om data om te zetten in waardevolle inzichten. Bij Proove werk je aan uitdagende megaprojecten met impact, zelfs als starter. We leiden je op in onze Academy en je wordt gecoacht door ervaren experts.

+ VACATURES

Project Controls Engineer

Als Project Controls Engineer ben je een belangrijke schakel in uitdagende projecten. Met jouw data-gedreven aanpak lever je essentiële inzichten. Je bent de analytische rechterhand van de projectmanager en bewaart het overzicht over de voortgang van het project.

+ HOE SOLLICITEREN?

Bekijk onze vacatures op onze website en solliciteer rechtstreeks, of mail naar onze HR & Happiness Manager Janina via janina@proove.be. Je kan ook een praatje maken met collega en voormalig Poutrix-bestuurslid Louise! Stuur haar gerust een mailtje via louise.toye@proove.eu.

proove



Ben jij een aanstormend talent in de bouwkunde? Ben je op zoek naar een eerste job als ingenieur, maar zie je jezelf niet als werfleider of in een studiebureau werken? Er is voor jou een betere optie: bij **Proove** kan je je analytische skills inzetten op grote projecten als **Project Controls Engineer**.

Als toekomstig Project Controls Engineer bij Proove krijg je de kans om te werken met de nieuwste technologieën en samen te werken met professionals die net zo gepassioneerd zijn als jij. Je leert niet alleen de kneepjes van het vak, maar draagt ook echt bij aan (mega)projecten die de wereld veranderen.



www.proove.eu



check out our **groove** @proove.eu



Anders werken

Je eigen leidinggevende kiezen, flexibel werken... geen probleem!



Op naar de top

Blijf groeien met een persoonlijk ontwikkelingsplan.



Feel the Groove

Bij Proove zetten we sterk in op welzijn en een top-teamsfeer.



Klinkt dit als muziek in je oren? Neem een kijkje op onze jobpagina, ontdek wat Proove jou kan bieden, en ga met ons in gesprek over de mogelijkheden om jouw carrière een vliegende start te geven. Samen bouwen we verder aan de toekomst van projectmanagement!

Provoost.engineering kent een stevige traditie in **stabiliteitsstudies, infrastructuurprojecten en projectmanagement**. Het ingenieursbureau voert stabiliteitsstudies uit voor nieuwbouw, renovatie en restauratie voor scholen, kantoren, appartementen, industriële gebouwen en tal van andere sectoren. De infrastructuuropdrachten betreffen vooral projecten waar de buitenaanleg een architecturale meerwaarde heeft maar ook duurzame energiebevoorradingprojecten zoals LNG, waterstof of biogas.

Wij bieden onze klanten duurzame en innovatieve oplossingen. Kwalitatief werk en maatwerk staan centraal. Ons team van ingenieurs en bouwkundigen is een bijzonder **sterk en ambitieus team** dat tijd maakt om startende ingenieurs op te leiden. Bij provoost.engineering volg je de uitvoering van de projecten die je zelf ontwerpt!

+ PROFIEL WERKNEMER

- Je bent master in de ingenieurswetenschappen bouwkunde of master in de industriële wetenschappen bouwkunde.
- Je bent geboeid door het echte ingenieurs- en ontwerpwerk.
- Je bent analytisch, nauwkeurig en gaat planmatig te werk.
- Je kunt zelfstandig werken maar ook in teamverband met collega's.
- Je hebt leiderscapaciteiten en houdt van teamwork in een dynamisch bedrijf.
- Je verkiest geen nummertje te zijn in een groot bedrijf maar houdt van korte communicatielijnen en een efficiënte aanpak.

+ VACATURES

Wij zijn steeds op zoek naar projectleiders voor onze diverse afdelingen.

- Als projectingenieur ben je verantwoordelijk voor **zowel het ontwerp als de opvolging** van de projecten. Onze projecten zijn zeer divers waardoor er **veel variatie** zit in de job.
- Extern vertegenwoordig je het bureau en ben je het **aanspreekpunt** voor de bouwheren, de architecten en de aannemers.
- Je **geeft leiding** aan de CAD-designers.
- Je woont de projectvergaderingen in **ontwerp en uitvoering** bij.

Wij bieden u technisch uitdagende en gevarieerde projecten, een aangename werksfeer en collegialiteit, bijscholing, interne en externe opleidingen, werken vanuit ons kantoor in Gent (buurt Dampoort) en de mogelijkheid voor thuiswerk, een competitief salarispakket met een uitgebreid pakket aan extra legale voordelen (groeps- en hospitalisatieverzekering, maaltijdcheques, ecocheques, winstbonus, cafetariaplan, ...) en 12 inhaalrustdagen bovenop je wettelijke vakantiedagen (t.g.v 40 uren-week).

+ HOE SOLLICITEREN?

Bent u klaar voor technisch uitdagende projecten? Mail dan naar **solliciteren@provoost.engineering** en we nodigen je graag uit voor een kennismakingsgesprek.



Provoost.engineering bv

Alfons Braeckmanlaan 233
9040 Sint-Amandsberg
(Gent)

)
09 210 55 20



info@provoost.engineering

Personeelsleden

>20

provoost. engineering

PUBLIEKE RIJIMTE



“Op een verticale as situeren onze projecten zich in een bereik van -40 m tot +72 m ten opzichte van het maaiveld.”



ONDERWIJS



ZORG



“Ontdek de wereld van provoost.engineering, waar technische expertise in stabiliteit, energie en infrastructuur samensmelten met innovatieve oplossingen.”



CULTUUR & ERFGOED

INDUSTRIE & HANDEL



“Ons portfolio telt intussen meer dan 10.000 projecten. Wij zijn bijzonder fier dit resultaat samen met onze medewerkers te hebben kunnen realiseren.”



KANTOREN

Uitdagende projecten die ambachtelijke kennis vragen, zijn een kolfje naar onze hand. Of het nu een betonnen tunnel, historisch gebouw of imposant kunstwerk betreft. Ons werkterrein is breed, onze ervaring groot, onze knowhow diep. Al onze expertises zitten onder één dak. Wij beginnen waar de traditionele aannemer stopt.

We zijn een sterke groep met al meer dan 30 jaar ervaring en zo'n 900 medewerkers. Onze medewerkers zijn ons grootste kapitaal. Hun veiligheid en welzijn staan voorop. Dat is goed voor hen én ... voor ons. Want wie zich ergens goed voelt, blijft er ook graag. Zo kunnen we samen het verschil maken en vooral samen blijven groeien. Want groeiambities hebben we!

+ **PROFIEL WERKNEMER**

Wij zijn op zoek naar enthousiaste ingenieurs of bachelors bouwkunde, zowel mensen met ervaring als zonder ervaring zijn welkom!

Als projectleider stap je in een opleidingstraject van 6 weken waarbij we het reilen en zeilen van Renotec met plezier toelichten.

Je kan goed plannen en organiseren alsook goed omgaan met mensen.

Tot slot mag ook een gezonde dosis enthousiasme niet ontbreken!

Uiteraard heb je de nodige interesse en passie voor renovatie- of restauratiewerken. Elke dag is verschillend en dat geeft jou energie.

+ **VACATURES**

- Assistent Projectleider
- Assistent Calculator
- Assistent Aankoper

+ **HOE SOLLICITEREN?**

Je mag je cv doorsturen naar:
stage@renotec.be of Jobs@renotec.be



RENOTEC

Wondelgemkaai 8
9000 Gent

)
014 86 60 21

✉
jobs@renotec.be

Personeelsleden

250 bedienden
650 arbeiders



DINNER & FLY



Stress over je eerste werk- of stageplaats als student bouwkunde?

Snappen we volledig! Daarom organiseren wij op 1 april 2025 onze eigen jobbeurs in het kantoor in Neder-over-Heembeek.

► Wat je kan verwachten

Een speeddate met directie!

In een relaxte setting snel ideeën uitwisselen

Een toffe babbel met jonge collega's!

Wat vonden zij van ons opleidingstraject? Wat waren hun eerste stappen op de werf onder begeleiding van hun mentor?

Ook de ervaren rotten binnen Renotec zijn van de partij!

Welke stappen hebben zij gezet in hun carrière? Hoe ondersteunen ze startende collega's?

Al onze verschillende technieken die we dagelijks inzetten op **unieke locaties**, rechtstreeks van onze specialisten

De mogelijkheid om 1 of 2 dagen mee te lopen op de werf!

Hoe ziet een dag als projectleider of calculator er nu echt uit?

Info over stage doen bij Renotec

Want ook daarvoor kan je bij ons terecht

► Keuzestress?

Laat dit maar plaatsmaken voor ontspanning!

We sluiten de avond af met een hapje, drankje en een comedy show door de enige echte **Erhan Demirci!**



Klaar om op te stijgen?



VERTREK

De Béjarlaan 1
1120 Brussel



18-20u

Speeddate +
walking dinner



20-21u

Stand-up
comedy



Kom je hierna bij ons aan boord? Dan rij je voor opstart met je bedrijfswagen naar de startlocatie van je nieuw avontuur!



Schrijf je
hier in!

SANACON is een ingenieursbureau opgericht in 2015 als spin-off van de Ugent (Labo Magnel) bestaande uit een team van ondernemende en gedreven mensen met één duidelijke missie: **de levensduur van bestaande betonconstructies maximaal te verlengen** onder de beste voorwaarden.



Door de snel groeiende markt van **betonrenovatie** stijgt ook de vraag naar onze diensten. Dit betekent dat er mogelijkheden zijn om door te groeien in een markt in volle evolutie.

SANACON biedt technische ondersteuning en advies aan aannemers, architecten, studiebureaus, patrimoniumbeheerders, ... De diensten aangeboden door SANACON zijn onder meer:

- Onderzoek en advies in het kader van grootschalige betonrenovaties (infrastructuur zoals bruggen en tunnels).
- Onderzoek en advies in het kader van herbesteding of renoveren van gebouwen in de openbare en industriële sector.
- Nazicht van het draagvermogen van oude constructies en eventueel ontwerpen van versterkingen van de structuur
- Gespecialiseerde ontwerpen met betrekking tot Kathodische Bescherming (KB)
- Ontwikkeling van nieuwe technieken op vlak van dataverwerking, risicoanalyses en toepassing van artificiële intelligentie.

Bij SANACON krijg je de kans om mee deel uit te maken van **gespecialiseerd bedrijf in volle ontwikkeling** en dit op basis van uitdagende projecten met een uiteenlopend karakter. Bovendien biedt werken bij SANACON een relevante meerwaarde voor de praktijk en kan je verschillende aspecten van ingenieurswerk combineren.

SANACON

Nijverheidsweg 1/A
9820 Merelbeke

09 232 12 15

info@sanacon.be

Personeelsleden
16

+ PROFIEL WERKNEMER

- Mensen helpen met jouw gespecialiseerde kennis geeft jou voldoening;
- Je hebt geen 9-to-5 mentaliteit, maar wenst toch een beheersbare work-life balans;
- Je hebt nood aan een gezonde afwisseling tussen bureau- en veldwerk;
- Grote persoonlijke impact op de werking van een relatief klein bedrijf;
- Je zet graag de puntjes op de "i";
- Je bijt je graag vast in dossiers.

+ VACATURES

- Projectingenieur "Kathodische Bescherming"
- Projectingenieur "Stabiliteit"
- Projectingenieur "Duurzaamheid"

+ HOE SOLLICITEREN?

Bij interesse in één van onze vacatures of stageplaatsen stuurt u een **CV en motivatiebrief** naar hr@sanacon.be t.a.v. Mathias Maes waarna u uitgenodigd wordt voor een gesprek in ons kantoor te Merelbeke.



Bij studiebureau SBE combineren we meer dan 35 jaar ervaring met frisse ideeën om innovatieve bouwkundige en elektromechanische ontwerpen te realiseren. Samen met overheden, aannemers en andere partners werken we op een duurzame manier aan indrukwekkende projecten in binnen- en buitenland. Ons team van meer dan 245 enthousiaste ingenieurs, BIM designers en (landschaps)architecten maakt SBE een betrouwbare en vooruitstrevende speler op de internationale markt. Onze expertise richt zich op vijf kerngebieden:

- Waterbouw
- Burgerlijke bouwkunde en infrastructuur
- Urbanisme en ontwerp
- Industriële constructies en gebouwen
- Elektromechanica

Bij SBE draait het echter niet alleen om werken. We geloven in een goede balans. Of je nu je collega's uitdaagt tijdens een pingpongwedstrijd, tot rust komt tijdens yoga of liever ontspant tijdens een gezellige afterwork, er is altijd iets te doen. En sinds kort kan je over de middag ook genieten van een verse gezonde lunch in het enige echte SBE Café. Je ziet, je voelt je snel thuis in onze SBE-familie. Om nog dichter bij onze klanten en talenten te staan, openden we in 2023 nieuwe kantoren in Mechelen en Oostkamp. Zo blijven we groeien en investeren in de toekomst. Ben je klaar om samen met ons te bouwen aan de wereld van morgen?



SBE

Slachthuisstraat 71
9100 Sint-Niklaas

)
+32 3 777 95 19

✉
recruitment@sbe.be

Personeelsleden
245

+ **PROFIEL WERKNEMER**

- Jij bent student burgerlijk bouwkundig ingenieur of hebt het diploma reeds op zak;
- Jij hebt een sterke interesse in (waterbouwkundige) constructies, staalconstructies en geotechniek;
- Jij hebt zin in het ontwerpen van huzarenstukjes en het uitvoeren van de bijhorende berekeningen;
- Samenwerken met verschillende profielen, initiatief nemen en vakgericht zijn, vind jij belangrijk;
- Hierin herken jij jezelf: een pietje precies, steeds op zoek om bij te leren, kritisch zijn in analyses en beoordelingen, plannen en organiseren.

+ **VACATURES**

- Projectingenieur – Bouwkunde
- Stagiair Projectingenieur – Bouwkunde

+ **HOE SOLLICITEREN?**

Onze vacatures zijn beschikbaar op onze website: **www.sbe-engineering.com**

Duik zeker even in ons portfolio voor voorbeelden van projecten waaraan je kan meewerken bij SBE. Benieuwd naar de werksfeer? Neem dan een kijkje bij 'jobs' of check onze social media accounts.

Zin om jouw stage bij SBE uit te voeren of #teamsbe te vervoegen? Toon jouw interesse door te e-mailen naar **recruitment@sbe.be**. Voeg jouw cv toe en geef ons een kort woordje uitleg over je motivatie. Bij wederzijdse interesse nodigen we je zeker en vast uit voor een verkennend (video)gesprek.

+ **WATERBOUW**
Renovatie Royerssluis [Antwerpen]

+ **BURGERLIJKE BOUWKUNDE & INFRA**

Ontwerp Verbindingsbrug [Zeebrugge]

+ **ARCHITECTUUR & LANDSCHAP**

Aanleg spooronderdoorgang [Farciennes]

+ **INDUSTRIE & GEBOUWEN**

Ontwerp Muziekpaleis [Utrecht]

+ **ELEKTROMECHANICA**

Renovatie sluisdeuren [Zemst]

#teamsbe



Lotte Van den Eynden

"Na vijf jaar bij SBE voel ik me hier nog steeds helemaal thuis! Als Project Engineer werk ik vooral aan staalprojecten in de **industriële en waterbouwkundige sector**. Mijn projecten zijn enorm **afwisselend**. Zo werk ik voor BASF aan het ontwerp van een trappentoren en controleer ik de staalstructuur van een bestaand gebouw dat geschikt moet worden gemaakt voor de uitbreiding met extra leidingen. In de waterbouwkundige sector ontwerp ik waterkeringspoorten voor Zeebrugge, Oostende en Antwerpen, en fenderschilden voor de haven van Zeebrugge – stevige panelen die de kaaimuren beschermen bij het aanmeren van schepen.

Wat me aantrok aan SBE is de perfecte balans: **groot genoeg voor uitdagende projecten, maar klein genoeg om iedereen persoonlijk te kennen** – zelfs de twee CEO's. Hier ben je geen nummer, en die persoonlijke sfeer merk je ook tijdens de afterwork events, waar je collega's echt leert kennen. Mijn start bij SBE was heel positief. Samen met vier andere schoolverlaters begon ik mijn carrière, wat meteen voor een sterke band zorgde. We kregen goede begeleiding en voelden ons snel thuis. Bij SBE wordt er veel aandacht besteed aan een **goede werk-privébalans**. Zo zijn er **sportactiviteiten, gezellige uitjes** en elk jaar een **SBE-weekend**. Tijdens de lunch spelen we graag een potje pingpong of eten we buiten als het mooi weer is.

Mijn werk houdt me scherp met afwisselende projecten en technische uitdagingen. Een van de meest intense projecten was het ontwerp van een stempelraam voor de Oosterweelverbinding. De enorme krachten en de complexiteit van de verschillende bouwfases vroegen om nauwkeurige berekeningen en creatief problemen oplossen. **Mijn werk blijft boeiend door de mix van diverse projecten en uitdagende technische vraagstukken.**

Mijn advies aan nieuwe starters? Doe mee met activiteiten en stel vragen. Er is altijd iemand bereid om te helpen, en dat is precies wat SBE zo bijzonder maakt!"




Misschien heb je Lotte en de andere #expertsatplay wel gespot tijdens de **Poutrix-SBE instagram take-over** van 12/12/24?


← Bekijk de rapportage hier!



keep in touch

 [sbe-engineering.com](https://www.sbe-engineering.com)

 [SBE nv](#)

 [SBE nv](#)

 [team.sbe](#)

SCIA NV is een bedrijf dat gespecialiseerd is in softwareoplossingen voor structurele engineering en analyse. Sinds 1974 ontwikkelt, verdeelt en ondersteunt SCIA softwareproducten voor het ontwerp en de analyse van constructies in de bouwsector. Ze zijn vooral bekend van hun geavanceerde 3D-ontwerp- en analyseprogramma genaamd SCIA Engineer. Dit programma wordt gebruikt door ingenieurs en ontwerpers om complexe structuren zoals gebouwen, bruggen en industriële constructies te modelleren, analyseren en ontwerpen. Met een uitgebreid netwerk van partners is SCIA in staat om hun klanten wereldwijd te ondersteunen. Hun software is verkrijgbaar in 13 talen en wordt gebruikt in meer dan 50 landen, waarbij het voldoet aan 20 nationale normen. SCIA NV is toegewijd aan het leveren van hoogwaardige softwareoplossingen en technische ondersteuning aan hun klanten. Ze streven ernaar om hun klanten op lokaal niveau optimaal te helpen, dankzij hun sterke netwerk van partners.



SCIA nv

Corda 2, Kempische
Steenweg 309/0.03
3500 Hasselt

☎
+32 11 94 86 10

✉
info@scia.net

Personeelsleden

120

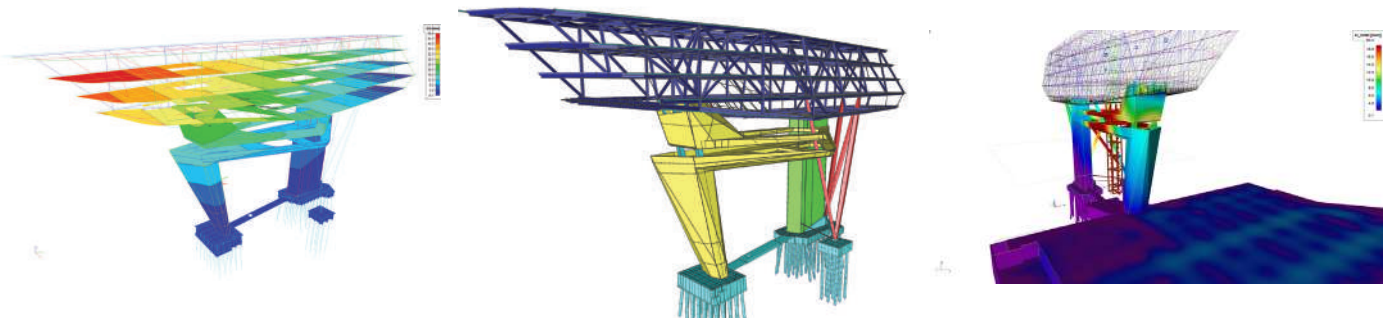
+ VACATURES

We hebben helaas op dit moment geen vacatures

+ GEREALISEERDE PROJECTEN

Bij de SCIA user contest worden tal van referenties en projecten verzameld, jullie vinden alles via <https://www.scia.net/nl/scia-contest-books>.

Het Havenhuis in Antwerpen is één van onze meest indrukwekkende referenties. Het globale model van het nieuwe gebouw is geanalyseerd met SCIA Engineer, namelijk de analyse van de stalen constructie en de sculpturale betonvormen. Daarnaast werden ook de staalcontroles uitgevoerd en de wapening ontworpen. Voor de stalen kolommen (met een willekeurige vierhoekige doorsnede) in het atrium werd een niet-lineaire berekening uitgevoerd, rekening houdend met geometrische imperfecties. Tevens zijn de eigenfrequenties van het nieuwe gebouw berekend en is er een seismische analyse uitgevoerd.



+ WEETJES OVER HET BEDRIJF

Begin 2024 werd er een fusie gerealiseerd tussen ALLPLAN, SCIA en FRILO om de Design to Build-workflow te versterken en te innoveren. Deze fusie biedt klanten een sterke set technologieën die verschillende stappen van het proces ondersteunen, van architectuur tot constructiedetailering en prefabricage. Als onderdeel van de Nemetschek Group breidt ALLPLAN hiermee zijn aanbod uit en versterkt het zijn marktpositie in Europa. De gecombineerde marktbenadering versnelt de weg naar datagestuurd multimateriaalontwerp en prefabricage, en biedt klanten aanzienlijke productiviteitsvoordelen. Met een klantgerichte, OPEN BIM gebaseerde aanpak en cloud-gebaseerde workflows, zijn ALLPLAN, SCIA en FRILO in een unieke positie om gebruikers maximale flexibiliteit en efficiëntie te bieden tussen engineering en detailering.



Project: SuperHub Meerstad | Client: Pieters Bouwtechniek | © Photo: Ronald Tilleman

\ SCIA ENGINEER

POWERFUL STRUCTURAL ANALYSIS AND DESIGN SOFTWARE FOR ANY STRUCTURE

Raise your profile and employability in the job market by mastering the structural analysis and design software of your future employer.

- > Revolutionary user interface
- > Simple and more complex structures
- > Overall design in a single software package
- > Integration of regulations and codes
- > Complete range of BIM solutions

Request your [free student license](#) and a free initiation session for your class!



scia.net/en/education

SECO BELGIUM

Technische controle, certificatie en advies in de bouwsector

www.groupseco.be

SECO BELGIUM bestaat 90 jaar en heeft 2 kernactiviteiten ontwikkeld: **de technische controle (risicoanalyse)** van bouwprojecten om de kwaliteit te verhogen en/of verzekeraarbaarheid van het project mogelijk te maken aan de ene kant, en **de certificatie, de inspectie en de technische goedkeuring** van bouwproducten aan de andere kant. Ons operationeel hoofdkantoor is gelegen in Diegem, met kleinere kantoren in België, waaronder één in Gent. Enkele cijfers voor onze SECO Group:



SECO BELGIUM nv

Hermeslaan 9
1831 Diegem

+32 2 238 22 11

hr_talent@groupseco.com

Personeelsleden
216 werknemers in België
(138 ingenieurs)



+ PROFIEL WERKNEMER

Ben je industrieel of burgerlijk ingenieur bouwkunde met een sterke interesse in de verschillende (reken) technische en praktische aspecten van diverse bouwkundige constructies, van gebouwen tot civiele werken of spreekt circulariteit, taxonomie, duurzaamheid je aan? Of heb je interesse in certificatie en inspectie van o.a. bouwmaterialen, contacteer ons via onze website www.groupseco.be/nl/jobs

+ VACATURES

We hebben vacatures voor projectingenieur / werfingenieur binnen elk domein van de bouwwereld: civiele werken, metaalconstructies, gebouwen technieken,... En dit in een omgeving met grote expertise. Je bent er verantwoordelijk voor de opvolging van een tiental projecten voor het uitvoeren van technische risicoanalyses; de analyse van de concepten, (stabiliteits-)berekeningen en uitvoeringsplannen; het uitvoeren van werkbezoeken en bijstaan van de aannemer en bouwheer bij de uitvoering; het actief deelnemen aan werkvergaderingen om samen met de bouwheer, de aannemer en het studiekantoor de kwaliteit te verhogen; Je werkt aan de projecten in teamverband en kan rekenen op de begeleiding van een ervaren expert. Ook binnen certificatie en inspectie in de industrie in binnen- en buitenland zijn vacatures.

+ HOE SOLLICITEREN?

We kijken uit naar jullie reactie via www.groupseco.be/nl/jobs of via mail: HR_TALENT@groupseco.com



+ VERDERE INFO

Indien je graag de ervaring wil ontdekken van een burgie die bij SECO BELGIUM werkt, dan mag je gerust met projectingenieurs Marie Maly, Louis Wittouck en Michiel Van Gijzeghem contact opnemen via : m.maly@groupseco.com, l.wittouck@groupseco.com of m.vangijzeghem@groupseco.com.

Spreek je over indrukwekkend, dan spreek je over Smulders. Als internationaal constructiebedrijf hebben we al decennialang ervaring in het realiseren van duurzame creaties. Onze focus ligt op civiele en industriële staalprojecten en op offshore windenergie. We zijn zelfs marktleider in het bouwen van funderingen en substations voor offshore windprojecten. Van engineering tot productie en systeemintegratie: we doen het allemaal. Zin om 1.900 collega's te vervoegen en onze #FamilySpirit te ervaren?



Smulders

Hoge Mauw 200
2370 Arendonk

+32 14 672 281

info@smulders.com

Personeelsleden
1936
waarvan 956 in België

+ PROFIEL WERKNEMER

Ben jij een jonge professional met een diploma Burgerlijk Ingenieur? Bij Smulders kun je je carrière een vliegende start geven. Je hebt de mogelijkheid om te werken op verschillende afdelingen zoals de commerciële dienst, projectmanagement, engineering, aankoop of kwaliteitsafdeling. Of je nu een breed takenpakket wilt of je wilt specialiseren, bij ons kan het allemaal. Bij Smulders kan je jouw innerlijke vonk, die magische skill die in jou schuilt, helemaal ontwikkelen. Dit kan zowel door middel van leren op de werkvloer als via diverse opleidingen die wij aanbieden of die jij zelf aanvraagt. Onze meesterwerkers kenmerken zich door hun flexibiliteit, leergierigheid, technische expertise en teamgeest.

+ VACATURES

Check al onze vacatures die vonken geven op masteryourmagic.be.

+ HOE SOLLICITEREN?

In onze familie is er altijd plaats voor jou als je van een uitdaging houdt. Meer weten? Check masteryourmagic.be.



Een wereld vol uitdagingen

Van Fietsen door de Bomen in Limburg tot kunst kijken in de Fondation Louis Vuitton in Parijs, van offshore windparken in de Noordzee tot helemaal in de Verenigde Staten: de wereld is ons actieterrein. En de indrukwekkende projecten blijven maar komen. Bij Smulders is elke dag anders en net dat spreekt ons aan. Het verschil maken met onze drive en knowhow? Een duurzame voortrekker zijn? Geen uitdaging uit de weg gaan? Da's de #FamilySpirit.

Duurzaamheid als drijvende kracht

"Manufacturing a sustainable world" is niet zomaar onze slogan. Bij Smulders gaan we volop voor duurzaamheid: van groene energie tot innovatieve lastechnieken en het leasen van e-bikes. Onze erkenning als SDG Champion en level 5 certificatie van de CO2-Prestatieladder tonen onze toewijding. Wij draaien op 100% hernieuwbare energie en promoten duurzaamheid in al z'n facetten op de werkvloer. De Duurzame Ontwikkelingsdoelstellingen van de Verenigde Naties vormen de leidraad die ons gidst naar een duurzamere toekomst. En daar wordt iedereen beter van.



Word meester van je eigen magie en maak het onmogelijke mee mogelijk.

Check al onze vacatures die vonken geven op masteryourmagic.be.

Stadsbader Group is dagelijks actief op zo'n 250 werven in België en omliggende landen. Gedreven door passie en met een sterke focus op duurzaamheid bundelen onze 2.000 gedreven medewerkers hun krachten. Als klasse 8-aannemer met expertise in bouw, infrastructuur, technieken en civiele werken realiseert Stadsbader Group een breed scala aan multidisciplinaire projecten, voor zowel private als publieke klanten. Dankzij onze sterke verticale integratie garanderen wij een snelle en hoogwaardige uitvoering op maat.

Onze uitgebreide kennis en vaardigheden stellen ons in staat om een centraal gecoördineerd totaalproject te bieden. Daarbij staan flexibiliteit, veiligheid en slagkracht altijd voorop.

Een vaste waarde in de aannemingswereld met een indrukwekkend portfolio en een aanzien dat tot ver buiten de sector reikt: zo bouwt Stadsbader Group elke dag aan de omgeving van de toekomst.

+ PROFIEL WERKNEMER

Wanneer je bij ons aan de slag gaat, start je snel op maar - afhankelijk van je studieachtergrond en/of reeds opgedane ervaring - word je begeleid door een meter/peter. Die persoon zal jouw opstarttraject volgen en begeleiden. Door het nauwe contact met onze HR-afdeling wordt er kort op de bal gespeeld en reflecteren we over jouw traject en sturen we bij waar nodig.

Ga je aan de slag bij Stadsbader Contractors, dan kan dit in de vorm van een Traineeship. Gedurende tien maanden word je ondergedompeld in verschillende afdelingen, volg je opleidingen en word je intens begeleid door een traineecoach. Je breidt in sneltempo jouw intern netwerk uit én ontdekt waar jouw passie en talent liggen. Ons teamwork is de draaiende motor van de groep en succesformule voor onze realisaties

+ VACATURES

Voor onze verschillende afdelingen zoeken wij versterking over onze diverse uitvalsbasissen heen. Ons vacatureaanbod is zeer breed en gaat van werfleiders, projectleiders, calculatoren, aankopers, werkvoorbereiders, projectingenieurs tot stabiliteitsingenieurs.

+ HOE SOLLICITEREN?

1. Surf naar <https://jobs.stadsbadergroup.com> en ontdek de vacature die bij je past. Spontaan solliciteren is ook een mogelijkheid!
2. Vul het registratieformulier in en bezorg ons jouw CV (en motivatiebrief).
3. Wij behandelen jouw sollicitatieaanvraag zo snel mogelijk en nodigen je graag uit voor een gesprek!

STADSBADER

Stadsbader NV

Kanaalstraat 1
8530 Harelbeke

Stadsbader Contractors NV

Antoon van Osslaan 1
B2 1120 Brussel

)
056 26 06 66

✉
jobs@stadsbader.com

Personeelsleden
>2000 medewerkers
over de verschillende
afdelingen

STADSBADER

GROUP

WE BUILD AS ONE

BOUW



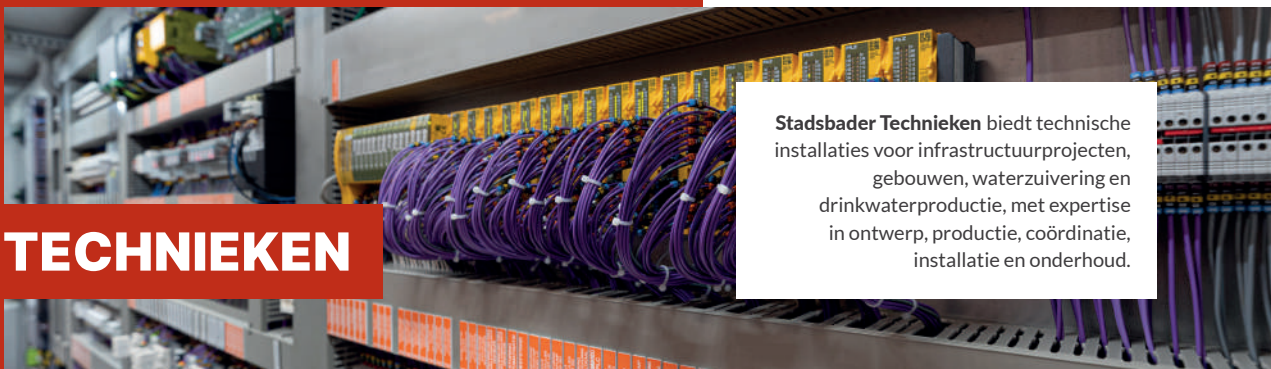
Stadsbader Bouw richt zich op diverse bouwprojecten, van KMO's en detailhandel tot grote industriële complexen, tankstations, sportfaciliteiten en zorginstellingen, verspreid over België, Nederland en Frankrijk.

INFRA



Stadsbader Infra biedt expertise in grondwerken, stabiliteit, riolering, asfalt- en betonverhardingen, betonherstel, sloopwerken en milieuprojecten, ondersteund door geavanceerde technologie en vakkennis.

TECHNIEKEN



Stadsbader Technieken biedt technische installaties voor infrastructuurprojecten, gebouwen, waterzuivering en drinkwaterproductie, met expertise in ontwerp, productie, coördinatie, installatie en onderhoud.

CIVIEL



Stadsbader Contractors is gespecialiseerd in spoorwerken, industriële projecten en de bouw van civiele structuren zoals bruggen, tunnels en sluisen voor uiteenlopende infrastructuurwerken.

[JOBS.STADSBADERGROUP.COM](https://jobs.stadsbadergroup.com)



STRABAG Belgium maakt deel uit van het internationale bouwbedrijf STRABAG SE. Als sterk bouwtechnologieconcern, met wereldwijd meer dan 86.000 medewerkers, realiseren we projecten met een uitgesproken innovatief karakter. Met een omzet van 19 miljard euro behoren we tot de wereldtop. We bundelen onze krachten, delen onze expertise en streven ernaar om in 2040 klimaatneutraal te zijn. Ons motto: WORK ON PROGRESS.

STRABAG
WORK ON PROGRESS

+ **PROFIEL WERKNEMER**

- Je werkt nauw samen met de hoofdprojectleider van het project, maar hebt een zeer grote mate van autonomie en vrijheid. Tenslotte ben jij het eerste aanspreekpunt op de werf voor onze opdrachtgever en bouwpartners.
- Met jouw technische expertise en people management skills weet jij dagelijks de collega's en bouwpartners te enthousiasmeren en te motiveren om het best mogelijke financiële en kwalitatieve rendement te behalen.
- Je controleert en volgt de voortgang van de werkzaamheden goed op en zorgt dat iedereen veilig en goed kan werken.

Strabag Belgium

Noorderlaan 139
2030 Antwerpen

)
+32 3 540 45 00

✉
hrbenelux@strabag.com

Personeelsleden
300

+ **VACATURES**

<https://karriere.strabag.com/be>

+ **HOE SOLLICITEREN?**

- Surf naar: <https://karriere.strabag.com/be>
Van hieruit kan je door navigeren naar de pagina's met de openstaande vacatures, waarop je makkelijk online kan solliciteren.
- Ook via <https://www.linkedin.com/company/strabag-belgium/> kan je onze vacatures raadplegen en solliciteren.
- Spontane sollicitaties kunnen ook steeds worden opgestuurd via mail naar hrbenelux@strabag.com.



Vooruitgang begint bij ons.

STRABAG Belgium maakt deel uit van het internationale bouwbedrijf STRABAG SE. Als sterk bouwtechnologieconcern, met wereldwijd meer dan 86.000 medewerkers, realiseren we projecten met een uitgesproken innovatief karakter. Met een omzet van 19 miljard euro behoren we tot de wereldtop. We bundelen onze krachten, delen onze expertise en streven ernaar om in 2040 klimaatneutraal te zijn. Ons motto: **Work On Progress.**



STRABAG
WORK ON PROGRESS

Sweco is het meest toonaangevende ingenieurs-, architecten- en adviesbureau van Europa en blijft de evolutie steeds één stap voor. Wij werken samen met onze klanten aan hoogstaande engineeringprojecten in de openbare en private sector, en geven vorm aan de steden en gemeenschappen van morgen.

Binnen Sweco zijn we afgestemd op specifieke klantengroepen zijnde gebouwen, kleine en grote infrastructuur, industrie en energie. Onze multidisciplinaire aanpak resulteert in duurzame gebouwen, efficiënte infrastructuur en toegang tot elektriciteit en zuiver water. We zijn op zoek naar Junior Engineers die willen bouwen aan de toekomst van morgen. Samen realiseren we diverse projecten zoals duurzame WESP-filters bij Nyrstar, de Koningin Elisabethzaal, energy consulting bij Lotus Bakeries, Metro Noord Brussel, het vergunningstraject voor waterstofstation Air Liquide, een nieuw verpakkingsgebouw voor Pfizer en ga zo maar door.



Sweco

Posthofbrug 2-4, bus 1
2600 Antwerpen

)
02 588 66 28



jobs@swecobelgium.be

Personeelsleden

2700

+ **PROFIEL WERKNEMER**

Je bent pas afgestudeerd als burgerlijk of industrieel of bio ingenieur. Als teamplayer realiseer je samen met je team de uitdagende opdrachten van onze klanten. Met een sterk gevoel voor verantwoordelijkheid, een open ingesteldheid en communicatieve vaardigheden ben je snel lid van onze Sweco familie.

+ **VACATURES**

Maak impact als Junior Engineer bij Sweco.

Klaar om de sprong te wagen als Junior Engineer? Solliciteer vandaag nog!

+ **HOE SOLLICITEREN?**

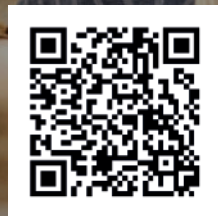
Stel je kandidaat via www.swecobelgium.be/carriere/

Voor bijkomende informatie of vragen contacteer ons : jobs@swecobelgium.be

Ook als je niet aan alle kwalificaties voldoet, moedigen we je aan om te solliciteren. We geloven dat diverse ervaringen en achtergronden bijdragen aan een sterker team. Ben je gepassioneerd door deze rol en onze missie? Solliciteer dan zeker! We kijken ernaar uit om je te leren kennen en te ontdekken waar we jouw unieke kwaliteiten kunnen inzetten.



A sustainable
future at your
fingertips? >>



Transforming society together

Klaar om je positieve impact vorm te geven? Sluit je dan aan bij Tractebel, onderdeel van de ENGIE Groep, en onze 5600 gepassioneerde experts wereldwijd die zich iedere dag inzetten om te bouwen aan een duurzamere wereld. Dit is jouw kans om mee te stappen in het avontuur van de eeuw: het versnellen van de energietransitie en de levens van mensen verbeteren met zinvolle projecten. Draag bij aan koolstofneutraliteit in verschillende sectoren, zoals kernenergie, hernieuwbare energie, gas en elektriciteit, elektriciteitsnetten, waterkrachtcentrales en stuwdammen, waterbeheer en -voorziening, ontziltling, complexe en hoogtechnologische gebouwen, transportinfrastructuren en havens en waterwegen.

Klaar om het verschil te maken? Dan kijken we ernaar uit je te ontmoeten!



Tractebel Engineering (SA)

Boulevard Simon
Bolivar 36
1000 Bruxelles



Recruitment-engineering@
tractebel.engie.com

Personeelsleden
+5600 wereldwijd

+ **PROFIEL WERKNEMER**

- Master in ingenieurswetenschappen of industriële wetenschappen, met specialisatie in civiele techniek, infrastructuur of Marine Engineering.
- Bekendheid met software zoals SCIA Engineer, Plaxis, Geostudio of DSheet, MS Office, AutoCAD (Civil 3D)
- Vloeiend in Nederlands en Engels; goede kennis van het Frans is een troef.
- Klantgericht en communicatief: Begrijpt de behoeften van de klant en communiceert helder.
- Flexibel en probleemoplossend: Past zich aan veranderende omstandigheden aan en pakt uitdagingen creatief aan.
- Teamspeler: Werkt goed samen en inspireert anderen.
- Organisatorisch en analytisch: Beheert middelen efficiënt en interpreteert complexe data.

+ **VACATURES**

- 2 x Junior Project Engineer Infrastructures: Department Transport Infra
- 1 x Junior Engineer Waterbouw: Department Ports & Waterways

+ **HOE SOLLICITEREN?**

Kandidaten kunnen via deze links hieronder solliciteren. Ze hoeven maar hun gegevens in te vullen en een CV up te loaden.

- Junior Project Engineer Infrastructures (Gent)
- Junior Project Engineer Infrastructures (Hasselt)
- Junior Engineer Waterbouw (Gent)

Of ze kunnen een mail naar de volgende HR recruiters sturen:

- Junior Project Engineer Infrastructures : anoushka.vercruyssen@external.tractebel.engie.com
- Junior Engineer Waterbouw : soraya.benaissaoui@external.tractebel.engie.com

Engineer your positive impact

Wat wij bieden

- Zet jouw opleiding in om vanaf dag één een positieve bijdrage te leveren aan zinvolle projecten.
- Leer en ontwikkel jezelf samen met toonaangevende experts in duurzame energie en de gebouwde omgeving.
- Maak deel uit van een omgeving gebaseerd op vertrouwen, waarin mensen en samenwerking centraal staan.
- Werk in een gastvrije en diverse werkomgeving die nieuwe perspectieven en ideeën waardeert.
- Ontdek talloze groeikansen binnen de ENGIE Groep.
- Profiteer van een flexibele werkcultuur die een gezonde balans tussen werk en privéleven ondersteunt (**telewerken** 2-3 dagen per week, werken op locatie of onderweg mogelijk.)
- Competitief salarispakket met flexibel mobiliteitsplannen: een bedrijfswagen, treinabonnement, leasefiets of combinaties hiervan ... Je kan je bedrijfswagen ook inruilen voor het flexibele en fiscaal gunstige Belgische mobiliteitsbudget!

Referencies



Terhills Floating Bridge

The 530-meter Terhills Floating Bridge, designed for sustainability and beauty, spans the Hoge Kempen National Park on 28 concrete pontoons with hidden underwater foundations. Tractebel handled design, tendering, and oversight, in collaboration with BuroLandschap.

LuxTram

The consortium's work on Section C covers all tramway systems: infrastructure (tracks, platforms, overhead lines), equipment (monitoring, signaling, traffic lights, substations), and related facilities. It includes contractors Sopinor, Frateur-De Pourcq, SOCOM, and design partners Tecna, Tractebel, Luxplan, and Geprolux.



HELORA hospital network

First integrated hospital network in Wallonia, uniting five new hospitals with 2,150 beds across 220,000 m², fostering synergy and complementarity while preserving each site's unique features.

Ben jij klaar om je carrière te starten bij een bedrijf die passie, samenwerking, integriteit en duurzaamheid hoog in het vaandel draagt? Bij Van Laere bieden we jou de kans om te groeien en te excelleren binnen een dynamische en gepassioneerde omgeving.

Wie zijn wij?

Van Laere is een stabiele, multidisciplinaire klasse 8-aannemer met een no-nonsense aanpak. Sinds onze oprichting in 1938 zijn we uitgegroeid tot een betrouwbare bouwpartner met een brede ervaring over verschillende type projecten. Van grote residentiële wooncomplexen tot circulaire kantoorgebouwen, van grote parkings tot burgerlijke bouwkunde, hotels en ziekenhuizen – wij zetten onze tanden graag in elk uitdagend project met het oog op toekomstige generaties. Daarnaast zijn we, samen met onze dochteronderneming Arthur Vandendorpe, ook onderdeel van het beursgenoteerde CFE, waarbij kennis delen en innovatie mee centraal staat.

Wat bieden wij?

Bij Van Laere krijg je de kans om deel uit te maken van ons #TeamUnlikeAnyOther. Onze cultuur wordt sterk beïnvloed door onze geschiedenis als familiebedrijf. Iedereen kent iedereen. Hier ben je geen nummer. Onze kernwaarden – klantgerichtheid, integriteit en teamplay – vormen het hart van onze bedrijfscultuur en inspireren ons om dagelijks het beste uit onszelf te halen. We zijn daarenboven niet alleen gepassioneerde bouwers van projecten. Maar ook ontwikkelaars van boeiende carrières. Samen creëren we een plek waar jij jezelf kan zijn en het beste uit jezelf haalt. We steunen je in jouw persoonlijke en professionele ontplooiing, volgens jouw eigen persoonlijke behoeften en ambities. Zo bouwen we samen aan een toekomst vol impact. Voor jou, voor onze klanten én voor de toekomstige generaties!



Van Laere NV

Baarbeek 14
2070 Zwijndrecht

)
03 252 20 20

✉
HR@vanlaere.be

Personeelsleden

127 bedienden
97 arbeiders

+ PROFIEL WERKNEMER

- Recent afgestudeerd als bachelor of master in de bouwkunde
- Kennis van MS Project is een sterke plus
- Een zeer goede kennis van het Nederlands
- Goede communicatieve vaardigheden in het Frans is een plus
- Sterk gemotiveerde teamspeler, stressbestendig en assertief

+ VACATURES

Projectingenieur: Als projectingenieur (zonder ervaring) voer je zowel deeltaken van een werfleider als een projectleider uit. Ideaal om te ontdekken in welke richting je verder uit wilt! Je zal bovendien instaan voor de voorbereiding en opvolging van de werkzaamheden in uitvoering.

- Na een traineetraject van 4 weken krijg je stelselmatig meer eigen verantwoordelijkheden
- Ontwikkelen van uitvoeringsmethoden om het project mee te optimaliseren
- Voorbereiden van de inkoop van goederen en diensten voor projecten
- Mee aansturen van arbeiders en onderaannemers samen met jouw collega-werfleider
- Opstellen van werkbegrotingen en het bewaken van budgetten

+ HOE SOLLICITEREN?

Stap 1: Jouw CV doorsturen naar Melina Charels (mch@vanlaere.be)

Stap 2: We spreken een datum af voor een eerste kennismakingsgesprek

Stap 3: Het kennismakingsgesprek vindt plaats op ons nieuwe hoofdkantoor

Stap 4: Kennismakingsgesprek met een Directeur Der Werken



PROJECTEN



Airport Business Center
Diegem



Nieuw Zuid Blok 21-24
Antwerpen



The Meadow
Nossegem



Zin In No(o)rd
Brussel



Posthofbrug
Berchem



Nieuw Zuid - Blok 20
Antwerpen

Vandenbussche NV

Aanneming klasse 8

www.vandenbusschebouw.be

Wij zijn een **erkende klasse 8 aannemer uit Aalter** met de mentaliteit “wij trekken uw plan”. Onze enthousiaste en ondernemende medewerkers zetten zich dagelijks in voor de opbouw en verbouwingen van **utiliteitsgebouwen en appartementen in Oost- en West-Vlaanderen**. Als een geoliede machine bouwen we samen aan de toekomst. We vinden er geen doekjes om: bij ons krijg je meer.

Meer familie. Als Best Managed Company zijn we een professioneel gestuurd bedrijf, maar bovenal een familiebedrijf in elke betekenis van het woord.

Meer innovatie, meer duurzaamheid. We blijven onszelf uitdagen om op de meest efficiënte manier te bouwen en verbouwen, bijvoorbeeld door middel van BIM-software, VR en AR, partnerships met innovatieve startups, ...

Meer opleiding en ondersteuning. Bij ons krijg je de vrijheid om te ondernemen en jezelf verder te ontwikkelen. De Vandenbussche Academy biedt de nodige ondersteuning in jouw groeitraject.



Vandenbussche NV

Groendreef 21
9880 Aalter

)
09 325 75 75

✉
info@
vandenbusschebouw.be

Personeelsleden

180 medewerkers

+ PROFIEL WERKNEMER

Heb je zin om bij onze bouwfamilie te horen en ben je een enthousiasteling die stevig in zijn of haar werkschoenen staat? Perfect!

We kunnen extra handen gebruiken, zowel op of naast de werf. Eén ding is zeker... je wordt met open armen verwelkomd!

+ VACATURES

- Projectleider
- Werfleider
- BIM modelleur

+ HOE SOLLICITEREN?

Geïnteresseerd? Je kan voor je toekomstige job solliciteren door je cv en motivatiebrief op te laden op onze website www.vandenbusschebouw.be/jobs. Hopelijk mogen we je snel verwelkomen!

Wens je een vrijblijvende kennismaking of ga je op zoek naar een stageplaats? Neem dan contact op met Phebe van Human Capital op het nummer 09 325 75 47.

+ WEETJES OVER HET BEDRIJF

Op onze werf Sint-Bavohumaniora in Gent lanceerden we een proefproject met de eerste **natuurlijke werfomheining** in België. Het is een duurzaam initiatief waarmee we het omgevingslawaai verminderen, onze CO₂-uitstoot reduceren en tegelijk het straatbeeld opfleuren!

We waren ook de eerste aannemer in België om een **BIM-printer** in te zetten op een Vlaamse werf. Deze mobiele topografische robot kan autonoom details van digitale tekeningen uit het BIM model op ware grootte en tot op de millimeter nauwkeurig op een vloer uittekenen.

Tenslotte was Vandenbussche de eerste aannemer in België die gebruik maakte van een **mobiele stadsbatterij**. Ondertussen is de helft van onze werven voorzien met stroom afkomstig van mobiele stadsbatterijen. Alle initiatieven sluiten perfect aan bij de duurzaamheidsvisie van Vandenbussche.

Utiliteitsbouw & appartementsbouw



Kantoorgebouw met loodsen The Green Aalter



Sint-Bavohumaniora Gent



Robot AUAR



BIM-printer



Basisschool De Springplank in Asse



Maak kennis met onze bouwfamilie!

vandenbusschebouw.be

Volg ons op [in](#) [f](#) [@](#) #wijtrekenuwplan #bijonskrijgemeer



Verhelst Aannemingen

Aanneming

www.verhelstgroup.com

Verhelst Group is een **familiale bouwonderneming**, opgetrokken uit de West-Vlaamse klei. Gestart als steenbakkerij in 1925 in Oudenburg (Oostende) zijn we 4 generaties en 8 divisies later een **toonaangevende en vooruitstrevende bouwgroep** die actief is in heel België.



Onze grootste divisie is Verhelst Aannemingen. Met **Verhelst Aannemingen** willen we onze klanten hoogkwalitatieve en creatieve oplossingen aanreiken die onze diepgravende expertise in **afbraak, grond-, sanerings- en wegeniswerken** optimaal weerspiegelen. We volgen daartoe de laatste ontwikkelingen op de voet en zetten het beste materieel en vakbekwame professionals in zodat onze klanten in de private en de publieke sector altijd zeker zijn van een vlotte service en een resultaat dat hun verwachtingen ver overstijgt.

Verhelst Aannemingen NV

Oudenburgsesteenweg
106 8400 Oostende

)
059 25 53 50

Onze werven zijn voornamelijk gelegen in Oost- en West-Vlaanderen, Antwerpen (grond- en wegenis). Voor afbraak zijn we in gans België te vinden.

✉
personeelsdienst@verhelstgroup.com

+ **PROFIEL WERKNEMER**

Wij zijn allemaal **F.A.N.** in ons DNA - Familiaal, Ambitieuus & No-nonsense. We zijn zot van de bouw, elkaar, onze klanten en de projecten die we samen realiseren!

Personeelsleden

50 bedienden
200 arbeiders

+ **VACATURES**

- Werfleiders: grond-, afbraak- of wegeniswerken
Mogelijkheden om door te groeien tot (hoofd)projectleider
- Projectleider: grond-, afbraak- of wegeniswerken

Nice to know: we zorgen er zoveel mogelijk voor dat je werven krijgt in de buurt van je woonplaats! Ook is er een volledig onthaaltraject waarin we je ondersteunen als nieuwe werfleider.

+ **HOE SOLLICITEREN?**

Solliciteren kan vlot en eenvoudig via onze website (www.beirejobs.be).
Stuur je liever per mail? Dan kan je mailen naar axelle@jobsverhelstgroup.com

+ GEREALISEERDE PROJECTEN

Afbraakwerken:

- De sloop van de oude Proximus gebouwen (Meir Corner) op de Meir in Antwerpen.
- Wegbrug in Ooigem
- ...



Infrastructuurwerken:

- Verapazbrug (Gent Dampoort)
- Bevrijdingslaan (Brugge)
- Heraanleg wegvak (E17, Kruishoutem – Deinze)
- Vosseslag De Haan
- ...



Grondwerken:

- Winkelcentrum K in Kortrijk
- Site Barry Callebaut
- ...

Totaalproject: Nieuw Zuid in Antwerpen

Totaalproject. Verhelst Aannemingen, onderdeel van Verhelst Group, staat in voor de grondwerken, rioleringswerken, wegenwerken en groenaanleg voor de bouw van het volledig nieuw stadsdeel 'Nieuw Zuid' in Antwerpen, dit in opdracht van Attis/Triple Living. De werken verlopen in verschillende fases tot 2028. In totaal wordt 10km riolering aangelegd en is er een grondverzet inclusief bouwputten van 1.000.000m³.



+ WEETJES OVER HET BEDRIJF

Wist je dat...

- ... iedereen die bij ons werkt, een 'Beir' genoemd wordt?
- ... we werken met peter-/meterschap vanaf opstart?
- ... er een snoeppot staat op de personeelsdienst?
- ... er verschillende evenementen zijn voor het personeel? Zo zijn er onze maandelijkse drinks, personeelsfeesten, sportieve evenementen...
- ... we onze eigen halfjaarlijkse magazine NWS@Verhelst hebben?
- ... werken bij Verhelst gewoon BEIRE is?

Victor Buyck Steel Construction

Constructiebedrijf/Metaalbouw

victorbuyck.be

Victor Buyck Steel Construction is een vooraanstaand internationaal staalbouwbedrijf.

Onze activiteiten draaien rond twee pijlers: civiele werken en gebouwen.

Bij civiele werken gaat het om bruggenbouw, waterbouwkundige projecten en occasioneel een artistiek project. Hier onderscheiden wij ons door onze modulaire systemen en concepten en onze logistieke kennis om grote staalementen naar de bouwerven te brengen zodat de montage sneller verloopt.

Voor gebouwen neemt hoogbouw de belangrijkste plaats in, naast zware industriële constructies en speciale gebouwen. In al onze projecten is de input van de staalbouwer essentieel om het gebouw op te trekken. Wij maken met onze ruime ervaring hier het verschil op vlak van bouwsnelheid, tijdelijke stabiliteit, slim ontwerpen van verbindingen en complexe logistieke uitdagingen.



VBSC

Pokmoere 4
9800 Eeklo

09 376 22 11



jobs@victorbuyck.be

Personeelsleden

260

+ PROFIEL WERKNEMER

- Burgerlijk ingenieur bouwkunde of architectuur of aanverwant
- Gaat jouw nieuwsgierigheid en interesse uit naar complexiteit en de staalwereld?
- Gaat jouw voorkeur uit naar gedegen rationeel en analytisch werken met de juiste portie actiegerichtheid?

+ VACATURES

Wij streven er naar om onze collega's binnen Victor Buyck Steel Construction te laten groeien in wat ze doen en gaan samen met hen op zoek naar het juiste carrière-pad. Dit betekent dat we kijken naar interne mobiliteit, zowel verticaal als horizontaal, maar kijken ook naar mogelijkheden bij onze zusterbedrijven.

Onze vacatures voor Young Graduates/Potentials zijn: **Project Engineer, Production Engineer, Site Supervisor en Projecttekenaar...** . Het juiste carrière-pad brengt je naar meer experten functies of management functies zoals **Project Manager, Tender Manager, ...** .

+ HOE SOLLICITEREN?

Ben je geïnteresseerd, aarzel niet en solliciteer via <https://jobs.victorbuyck.be/nl>

+ GEREALISEERDE PROJECTEN

Victor Buyck Steel Construction is een vooraanstaande Europese speler op het vlak van ontwerp en realisatie van complexe en zware staalconstructies, met meerdere productievestigingen in België.

Onze projecten omvatten gerealiseerde staalstructuren en zijn verspreid over de hele wereld: het retailcenter in Kuala Lumpur, the Gherkin in London, bruggen in Ghana en Trinidad & Tobago. Dichter bij huis zijn het Havenhuis te Antwerpen en de beweegbare bruggen op de nieuwe snelweg A11 tussen Zeebrugge en Knokke bekende referenties.



Vulsteke Bedrijfsgebouwen

Aannemer in bedrijfsgebouwen

www.vulsteke.be

Doordacht, berekend en efficiënt. Vulsteke Bedrijfsgebouwen is een familiebedrijf met meer dan 40 jaar ervaring, 2 generaties kennis en tientallen eigen bouwexperten met interne studiedienst. Wij focussen ons op de complexere bedrijfsgebouwen.



+ PROFIEL WERKNEMER

ER ZIT 'POER' IN JE

We zijn op zoek naar **energieke collega's!** Binnen ons warme familiebedrijf krijg je de kans om actief deel te nemen aan ons avontuur. Als je **proactief** bent, dan ben je bij ons aan het juiste adres!

FLEXIBEL

Bij Vulsteke bedrijfsgebouwen willen we vooruit, en staan we open voor vernieuwing!

YOU GET IT DONE

Als jij graag **snel schakelt** en **doelgericht werkt**, zal je je bij ons helemaal thuis voelen.

COMMITMENT

Bij ons staat commitment centraal. We beloven als bedrijf te luisteren naar onze werknemers en een **positieve werkomgeving** te creëren. In ruil daarvoor verwachten we dat onze teamleden zich volledig inzetten voor ons **gezamenlijke succes**.

Vulsteke Bedrijfsgebouwen

Hoogledestraat 122B
8610 Kortemark

)
0490 45 05 66

✉
hr@vulsteke.be

Personeelsleden
45

+ VACATURES

▪ **ASSISTENT-WERFLEIDER:** Dit betekent dat je terechtkomt in een team van twee tot drie werfleiders, **onder begeleiding van een projectleider**. In eerste instantie krijg je van de projectleider een korte lijst met heel concrete opdrachten, zoals: "Bel naar persoon X om een hoogtewerker van dit type te regelen." Na verloop zal je de opdrachten **steeds zelfstandiger uitvoeren**. Het mooie aan bedrijfsgebouwen is de variatie; je volgt namelijk gelijktijdig **vier werven** op, die **gemiddeld zes maanden duren**. Zo zie je snel resultaat van je werk. **Wij vinden het opleiden van schoolverlaters heel belangrijk—je wordt dus niet aan je lot overgelaten!**

▪ **STAGE:** Tijdens je stage als assistent-werfleider bij Vulsteke krijg je de kans om hands-on **ervaring op te doen in het veld**. Je ondersteunt de werfleiders bij hun dagelijkse taken en krijgt concrete opdrachten die je zelfstandig uitvoert, met begeleiding van het team. Je leert **hoe je een werf effectief opvolgt**, hoe je **communiceert met onderaannemers** en leveranciers, en hoe je **problemen snel en efficiënt oplost**. Door de variatie in projecten krijg je een goed overzicht van het proces van bouw van bedrijfsgebouwen.

+ HOE SOLLICITEREN?

Stuur een e-mail met je CV naar HR@vulsteke.be. Sarah, onze HR-manager, neemt daarna contact met je op om Vulsteke Bedrijfsgebouwen wat uitgebreider toe te lichten en je beter te leren kennen. Als er een klik is, nodigt ze je uit voor een uitgebreider kennismakingsgesprek. Hierna volgt een gesprek met Thomas, onze directeur uitvoering, en de projectleider met wie je zal samenwerken. Als zij je ook een goede aanvulling vinden, doet Nickolas, onze CEO, je een contractvoorstel tijdens een persoonlijk gesprek.

+ WEETJES OVER HET BEDRIJF

▪ Elke vrijdagochtend bespreken we als team één lopend project, zodat je **voortdurend bijleert**. Om de twee maanden geeft onze directeur uitvoering een praktijkgerichte opleiding.

▪ Vulsteke werd opgericht door Luc en Hilde, en wordt nu geleid door Nickolas en Evelien. Nickolas, onze **CEO**, heeft zelf acht jaar als projectmanager gewerkt. **Hij begrijpt als geen ander de uitdagingen van de werf en weet hoe hij zowel zijn team als klanten optimaal kan ondersteunen.**



WHY US?



SCALE-UP MENTALITEIT IN EEN STABIEL BEDRIJF

Dit biedt je de **vrijheid** en **energie** van een groeiend bedrijf én de **zekerheid van een solide organisatie**. Je krijgt de kans impact te maken, met waardering voor inspraak en initiatief.



GROEIEND FAMILIEBEDRIJF

In ons groeiend familiebedrijf van de tweede generatie staat een **persoonlijke aanpak** centraal. Iedereen kent elkaar bij naam, en we waarderen een collegiale, gezellige sfeer met ruimte voor een grapje.



COMPLEXE BEDRIJFSGEBOUWEN

Bij Vulsteke werk je mee aan **uitdagende architecturale projecten** met gedurfde ontwerpen en **innovatieve technieken**. Vakmanschap en oog voor detail staan centraal, en als teamlid draag je bij aan indrukwekkende en functionele bouwwerken.



OPENHEID EN RESPECT

We moedigen een omgeving aan waarin eerlijkheid en transparantie centraal staan, zonder ruimte voor geroddel, achterklap of negativiteit. Hierdoor creëren we een positieve en ondersteunende sfeer waarin iedereen zich **gewaardeerd** en **gerespecteerd** voelt.

MEER WETEN? SCAN HIER!



Willemen Groep

Aannemer

www.willemen.be

Willemen bouwt iedere dag opnieuw aan een betere wereld. Of het nu gaat om een duurzaam bouwproject of een infrastructuurproject, van het ontwerp over de bouw en financiering tot en met het onderhoud zijn de bedrijven uit onze Groep een solide partner. Dankzij de onderlinge complementariteit kunnen we samen zelfs de meest complexe opdrachten aan. We zijn als aannemer graag een partner die in team het project vorm geeft, optimaliseert en realiseert tot ieders voldoening. Daarbij trekken we voluit de kaart van innovatie, digitalisering en duurzaamheid. De focus in uitvoering ligt op kwaliteit, veiligheid en efficiëntie.

Onze Groep is vandaag met 2.100 medewerkers en een jaarlijkse omzet van om en bij de 750 miljoen euro één van de grotere familiale bouwgroepen in België. De bedrijven in onze Groep zijn onderverdeeld in 4 business lines: Bouw, Infra, Technieken en Real Estate.

+ PROFIEL WERKNEMER

- Een master diploma bouwkunde of landmeten
- Nederlands is je moedertaal. Een extra taal machtig? Top!
- Technische affiniteit met bouwen
- Je bent communicatief sterk

+ VACATURES

Waar of hoe kan jij bij ons mee komen bouwen aan de strafste plannen?

- Calculatie
- Werfleiding
- Projectleiding
- Werkvoorbereiding
- Landmeten
- Aankoop

+ HOE SOLLICITEREN?

- Verstuur je kandidatuur naar jobs@willemen.be
- Eén van onze recruiters neemt contact met je op om een aantal praktische zaken af te stemmen
- We maken online kennis via Teams
- We regelen een tweede live afspraak op kantoor of op onze werf in uitvoering



Willemen Groep

Boerenkrijgstraat 133
2800 Mechelen

015 56 99 65



jobs@willemen.be

Personeelsleden
2100



Bij Willy Naessens Group zijn wij gespecialiseerd in het ontwerpen, produceren en realiseren van kwalitatieve industriële gebouwen op maat. Denk aan productiehallen, logistieke centra, opslagruimtes en bedrijfsgebouwen. Dankzij onze expertise in **betonbouw** en **prefabconstructies** bieden wij duurzame en efficiënte oplossingen voor bedrijven in diverse sectoren.

Wij begeleiden projecten van A tot Z: van het ontwerp en de productie van prefab-elementen in onze eigen fabrieken, tot de bouw en afwerking op de werf. Als totaalpartner garanderen wij korte doorlooptijden, hoogwaardige kwaliteit en volledige coördinatie, op deze manier proberen wij de klant zoveel mogelijk te ontzorgen.

+ PROFIEL WERKNEMER

Bij ons krijg je de kans om een rol met veel verantwoordelijkheid op te nemen waarin je kan groeien en jouw talenten kan tonen!

Je komt terecht in een directe, energieke werksfeer waar enthousiasme de norm is. Met jouw inzet draag je bij aan de groei en bloei van ons bedrijf. Wij bieden je stabiliteit, een fantastische werksfeer en een aantrekkelijk loonpakket dat jouw inzet en talent naar waarde schat.

+ VACATURES

- Werfleider/ projectleider
- Stabiliteitsingenieur
- Productie ingenieur
- Sales engineer
- Calculator
- BIM-modellieur

+ HOE SOLLICITEREN?

Wil jij deel uitmaken van een dynamisch en enthousiast team? Solliciteren bij ons is eenvoudig! Volg onderstaande stappen en wie weet word jij onze nieuwe collega

Stap 1: Bezoek onze website

Ga naar www.Willynaessenslovesyou.be en ontdek de openstaande functies die bij jouw talenten en interesses passen.

Stap 2: Kies jouw ideale functie

Selecteer de vacature die jou aanspreekt en lees meer over de job omschrijving, het profiel dat we zoeken en wat wij jou te bieden hebben.

Stap 3: Stuur je sollicitatie

Klik op de knop "Solliciteren" en vul het online sollicitatieformulier in. Voeg jouw cv en motivatiebrief toe waarin je uitlegt waarom jij de perfecte kandidaat bent.

Na het indienen van jouw sollicitatie nemen wij contact met je op. Bij een match nodigen we je uit voor een kennismakingsgesprek, waarin we meer vertellen over de job en jouw ambities bespreken.



Willy Naessens Group

Kouter 3 9780
Wortegem-Petegem

056 69 41 11

Louisemarie-v@
willynaessens.be

Personeelsleden
+/- 2500



GEREALISEERDE PROJECTEN



DPD Vilvoorde

De bouw van een innovatieve, geautomatiseerde en meerlaagse HUB voor last-mile-bezorging in Vilvoorde voor DPD, een bezorgexpert in grensoverschrijdende CO₂-neutrale pakketlevering. Verzenden, ontvangen en retourneren van pakketten voor e-commerce of grootschalige B2B-verkoop.



2023- [Architeam](#)



TVH Equipment "The Nest"

De bouw van een onderhoudsfaciliteit en kantoren voor TVH Equipment, marktleider die zich al meer dan 50 jaar richt op de verkoop, verhuur en onderhoud van werkplatformen, grondverzetmachines en vorkheftrucks.



2023- [DEMO Architecten](#)



Jysk

De bouw van een state-of-the-art distributiecentrum voor Jysk, een internationale retailer met Scandinavische roots die het stylen van elke ruimte, in elk huis of elke tuin, eenvoudig maakt.



2024-2025 - [Jysk Lelystad](#), [NAB Architects](#)

Witteveen + Bos Belgium

Advies- en ingenieursbureau

www.witteveenbos.com

Witteveen+Bos Belgium: 'ingenieurswerk, mensenwerk'.

Klanten helpen bij het duurzaam en doordacht oplossen van de complexe uitdagingen van deze tijd. Dat doen we bij Witteveen+Bos Belgium net iets anders dan onze concullega's. Lees maar even mee ...

Als multidisciplinair advies- en ingenieursbureau zijn we van oorsprong een Nederlands bedrijf, maar sinds 2008 zijn we ook permanent vertegenwoordigd in België. Vanuit drie kantoren (Antwerpen, Steenokkerzeel en Gent) ondersteunen we overheden, havenbedrijven, industrieën, projectontwikkelaars, aannemers en andere bouwprofessionals op strategisch, tactisch en operationeel niveau bij complexe advies- en ontwerpvragestukken. We bouwen daarbij ook op de kennis en ervaring vanuit het internationale Witteveen+Bos netwerk met meer dan 20 kantoren in 10 landen.

De kern van ons bedrijfsDNA?

We zijn geen typische organisatie waarin elke medewerker een welgedefinieerd radartje is dat perfect zijn plaats kent in de bedrijfsmachine. Een dergelijke aanpak is wellicht hyperefficiënt, maar het zet medewerkers vast op een stoel en maakt geen gebruik van alle andere talenten dan louter diegene waarvoor je een persoon hebt aangeworven.

Echt kenmerkend voor Witteveen+Bos is de ruimte voor ondernemerschap en het vertrouwen in elkaars kennis en talenten. We vinden het essentieel dat iedereen kan en mag doen waar hij of zij goed in is. En dat we een omgeving bieden waarin creativiteit en innovatie worden gestimuleerd. Talentontwikkeling staat bij ons centraal. We dagen onze mensen voortdurend uit hun ambities waar te maken, hun dromen na te jagen.

+ VACATURES

- Geotechnisch Ingenieur
- Projectingenieur Infrastructuur
- Bouwkundig Ingenieur
- Stage

+ HOE SOLLICITEREN?

Wil je graag je steentje bijdragen aan een betere wereld?
Solliciteer dan online of via HR-BE@witteveenbos.com.
www.witteveenbos.com



Witteveen+Bos Belgium

Posthoflei 5 box 1
2600
Antwerpen-Berchem

)
03 286 75 75

✉
belgium@
witteveenbos.com

Personeelsleden

170 België
1450 wereldwijd

Fietsen door de Heide

Sinds 2021 is de Mechelse heide een iconische fietsattractie rijker: een gloednieuwe fiets- en wandelbelevingsroute van vier kilometer lang die dwars door de uitgestrekte bos- en heidevelden van het 5700 hectare grote Nationaal Park Hoge Kempen leidt. Centraal: een unieke houten panoramabrug van bijna 300 meter die niet enkel voor een veilige oversteekplaats over de Weg naar Zutendaal zorgt, maar bezoekers vooral een prachtig zicht op de natuur biedt. Het ontwerp is van MAAT-ontwerpers, Bart Lens en Witteveen + Bos.

[Veilig fietsroutenetwerk door de Mechelse Heide | Witteveen+Bos](#)



© Jonas Vandecasteele



Groenplaats Antwerpen

In 2025 krijgt de Groenplaats in Antwerpen een grondige make-over. Dankzij een nieuwe, eigentijdse, klimaatrobuuste en toekomstgerichte inrichting wordt het plein een echte ontmoetingsplek voor de Antwerpenaar. Witteveen+Bos en Cross Architecture werkten het technische en architecturale ontwerp uit van de ondergrondse ruimtes en infrastructuur onder de Groenplaats en de aangrenzende straten. Ook de bovengrondse infrastructuur van de Groenplaats zit intussen mee in de opdracht.

[De Groenplaats in Antwerpen | Witteveen+Bos](#)

Waterplan Antwerpen

Wateroverlast, aanhoudende droogte, hittestress, ... De klimaatverandering heeft een direct effect op onze leefomgeving. Een (r)evolutie die zich de komende jaren alleen maar zal doorzetten. Stad Antwerpen anticepeerde door het opstellen van een Waterplan en een Groenplan. Beide zorgen voor een integrale, stadsbrede visie met praktijkgerichte oplossingen om water en groen opnieuw een doordachte en prominente plek te geven in de stad. Waardoor Antwerpen groener, koeler en meer leefbaar wordt.

[Waterplan Antwerpen | Witteveen+Bos](#)



Wyckaert is een Gents klasse 8 bouwbedrijf dat al meer dan 125 jaar projecten realiseert. We zijn wild van bouwen en dat voel je in onze aanpak!

Als pas afgestudeerde word je begeleid door mensen met ervaring die ervoor zorgen dat je theoretische kennis wordt aangevuld met praktische ervaring. Zij ondersteunen en sturen bij waar nodig. Ons bedrijf heeft een zeer vlakke structuur waarbinnen directe communicatie en coaching van de medewerkers heel nadrukkelijk aanwezig zijn. Groeps sfeer, permanente opleiding, flexibiliteit en functioneringsgesprekken zijn enkele thema's die van groot belang zijn voor de firma. Niettegenstaande we tot de grotere bouwbedrijven in de markt horen slagen we erin de familiale cultuur in ere te houden.

Op de werf worden onze collega's omringd door de nieuwste technologieën. Een uitwisselingsplatform dat de verschillende partijen binnen een bouwproject de mogelijkheid biedt om te communiceren, documenten te beheren en taken toe te wijzen zorgt voor een betere coördinatie, communicatie en samenwerking. BIM, Virtual Reality en Augmented Reality worden systematisch gebruikt. Tevens beschikken we over een uitgebreid machinepark. We zijn ISO, VCA en Milieu gecertificeerd, behalen jaar op jaar het duurzaamheidscharter van VOKA en zijn daardoor SDG Pionier.

Projecten gaan van residentiële bouw over utiliteitsbouw tot industriebouw. We zijn voornamelijk actief in West- en Oost-Vlaanderen, maar we volgen onze klanten ook richting Brussel of Antwerpen. Kortom, een financieel gezond bedrijf met ambitie!



Wyckaert

Ottergemsesteenweg
415 9000 Gent

09 222 60 24

work@wyckaert.eu

Personeelsleden
150

+ PROFIEL WERKNEMER

Ter versterking van onze organisatie zoeken wij op korte termijn pas afgestudeerde ingenieurs om in dienst te komen als assistent-werfleider, junior calculator of werkvoorbereider. Afhankelijk van je kennis en inzet heb je de mogelijkheid om door te groeien tot werfleider en verder tot projectleider of via werfleider naar de calculatiedienst of aankoopdienst.

+ VACATURES

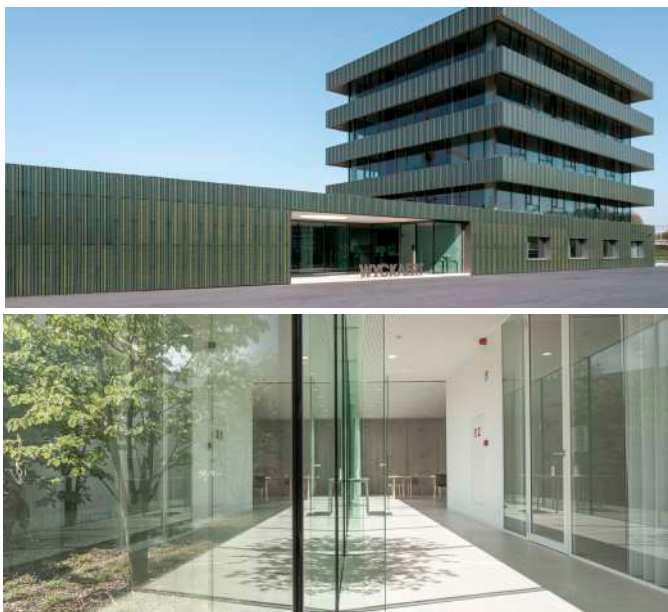
- Assistent werfleider
- Assistent Projectleider
- Werkvoorbereider
- Ir Technieken

+ HOE SOLLICITEREN?

Laatstejaarsstudenten en kandidaten met reeds enige ervaring kunnen het hele jaar door hun interesse laten blijken door een mailtje te sturen naar work@wyckaert.eu of door contact op te nemen met de HR Talent Verantwoordelijke, Mevr. Evelien Bombeke, 09 222 60 24.

Nieuw kantoor Wyckaert

Gent



Project Voortman

Gent



Gebouw Securex

Gent



BEN appartementen Bord'eau

Oudenaarde



+ WEETJES

Veiligheid is en blijft een belangrijk thema voor Wyckaert. Om de werknemers hiervoor blijvend te motiveren worden er heel het jaar door rond diverse veiligheidsthema's acties georganiseerd. Op de laatste werkdag voor het bouwverlof in juli organiseren we een veiligheidsdag.

Iedere medewerker kan tijdens een 4-tal workshops onder deskundige begeleiding van specialisten zijn/haar veiligheidsbewustzijn vergroten. Om het geheel levendig te maken, wordt er gekozen om in kleinere groepen te werken bestaande uit arbeiders, ploegbazen, werfleiders, projectleiders, aankopers, calculatoren en directieleden.

In ware festivalsfeer sluiten we de dag af met een hapje en een drankje aan de diverse foodtrucks die we op onze terreinen voorzien. Zo kan iedere werknemer op een ontspannen manier aan een welverdiende zomervakantie beginnen.

YER is sinds 1987 een recruitment- en project sourcingbureau, gespecialiseerd in het bemiddelen en opleiden van hoogopgeleide young professionals voor marktleidende opdrachtgevers.

Voordat ze de arbeidsbemiddeling ingingen, werkten onze consultants in de meeste gevallen jarenlang in de technische branche. Zij kennen je werkveld dus als hun achterzak en delen waardevolle tips, tricks en knowhow die jouw baankansen vergroten.



YER

Uitbreidingstraat 86
2600 Berchem



+32 (0)3 383 5238



info@yer.be

Personeelsleden

+/- 120

+ PROFIEL WERKNEMER

Jij bent een bouwkundig of engineering-talent. Wanneer jij het beste uit jezelf haalt ben jij helemaal in je element, want persoonlijk groeien om jouw ambities waar te maken geeft je energie. Je staat dan ook bekend als:

- Leergierig
- Ambitieuus
- Energiek
- Gericht op persoonlijke groei
- Serieus bezig met je toekomst

Werken voor YER is werken voor een betrouwbare werkgever. Vanuit onze ondersteuning, coaching en opleidingen heb jij alle ruimte om je ambities waar te maken. Hierbij staan professionaliteit, persoonlijk contact en persoonlijke ontwikkeling voorop.

+ VACATURES

YER biedt doorlopend uitdagende vacatures voor:

- HVAC- en elektrisch ingenieurs
- Werf- en projectleiders
- QHSE
- Expert Milieu
- Werkvoorbereiders, aankopers, calculators, en nog veel meer technische functies

+ HOE SOLLICITEREN?

Heb je interesse om je aan te sluiten bij de YER-professionals, of heb je vragen?

Neem gerust contact op met Jana Corbeel - +32 472 321 555, janacorbeel@yer.be

+ WEETJES OVER HET BEDRIJF

Elke jaar organiseren wij twee medewerkersbijekomsten. Daarin kom je samen met je YER-collega's, maak je nieuwe connecties en ontdek je met welke projecten zij bezig zijn.

Ook organiseren we elk halfjaar een teambuildinguitje met originele activiteiten en een uitgebreid diner.

YER bereidt je voor op de arbeidsmarkt en helpt je jouw eerste baan te vinden.

Ontdek jouw mogelijkheden:

- *Studieloopbaanbegeleiding*
- *Startersmogelijkheden*
- *Traineeships*





CURRICULUM VITAE

OPSTELLEN VAN JE CV

Inmiddels al een idee gekregen over de bedrijven waarbij je zeer graag zou werken? Dan is het nu tijd voor het opstellen van je cv en sollicitatiebrief. Hieronder alvast enkele tips!

1

LAYOUT

Het is zeer belangrijk dat je cv een heldere lay-out heeft die de werkgevers aanspreekt om hem daadwerkelijk in detail te bekijken. Een goed cv moet overzichtelijk en verzorgd ogen. Maak je cv niet langer dan twee A4-pagina's en zorg ervoor dat je steeds relevant, beknopt en duidelijk blijft. Kies voor een duidelijk lettertype dat goed leesbaar is en laat belangrijke zaken in het oog springen door gebruik te maken van titels of door ze te onderlijnen, maar overdrijf hier niet mee!

2

STRUCTUUR

Een goed cv heeft een duidelijke structuur met verschillende rubrieken. Hieronder alvast enkele rubrieken die je er best instopt:

1 / **Persoonlijke gegevens**

Zet bovenaan zeker al je contactgegevens bij elkaar : naam, adres, telefoonnummer en e-mailadres. Gebruik wel een normaal e-mailadres en niet iets als HandigeLiftie03@gmail.com. Hierna kan je dan persoonlijke informatie geven zoals geboortedatum- en plaats, eventueel burgerlijke staat, rijbewijs/ eigen wagen en nationaliteit (zeker wanneer je in het buitenland solliciteert). Als je een foto op je cv wilt plaatsen, zorg er dan voor dat deze professioneel en neutraal is.

2 / **Studies en opleidingen**

Zet altijd je hoogst behaalde diploma bovenaan en noteer enkel opleidingen die ietwat te maken hebben met de job waarvoor je gaat. Je mag de middelbare school vermelden (met afstudeerrichting) maar de lagere school is niet relevant voor je latere loopbaan.

3 / Ervaringen

In de rubriek ervaringen kan je zowel vakantie- als studentenjobs, stages, vrijwilligerswerk en dergelijke opsommen. Vermeld voor elke job/stage de periode, het bedrijf en wat je er precies deed en geleerd hebt. Zorg er wel steeds voor dat je dit beknopt omschrijft en enkel het belangrijkste eruit haalt.

4 / Talenkennis

Als je enkele talen onder de knie hebt dan kan je deze ook het best vermelden. Zet er zeker telkens bij hoe goed je deze taal beheerst en verdeel deze kennis bijvoorbeeld onder in spreken, schrijven en begrijpen.

5 / Computerkennis

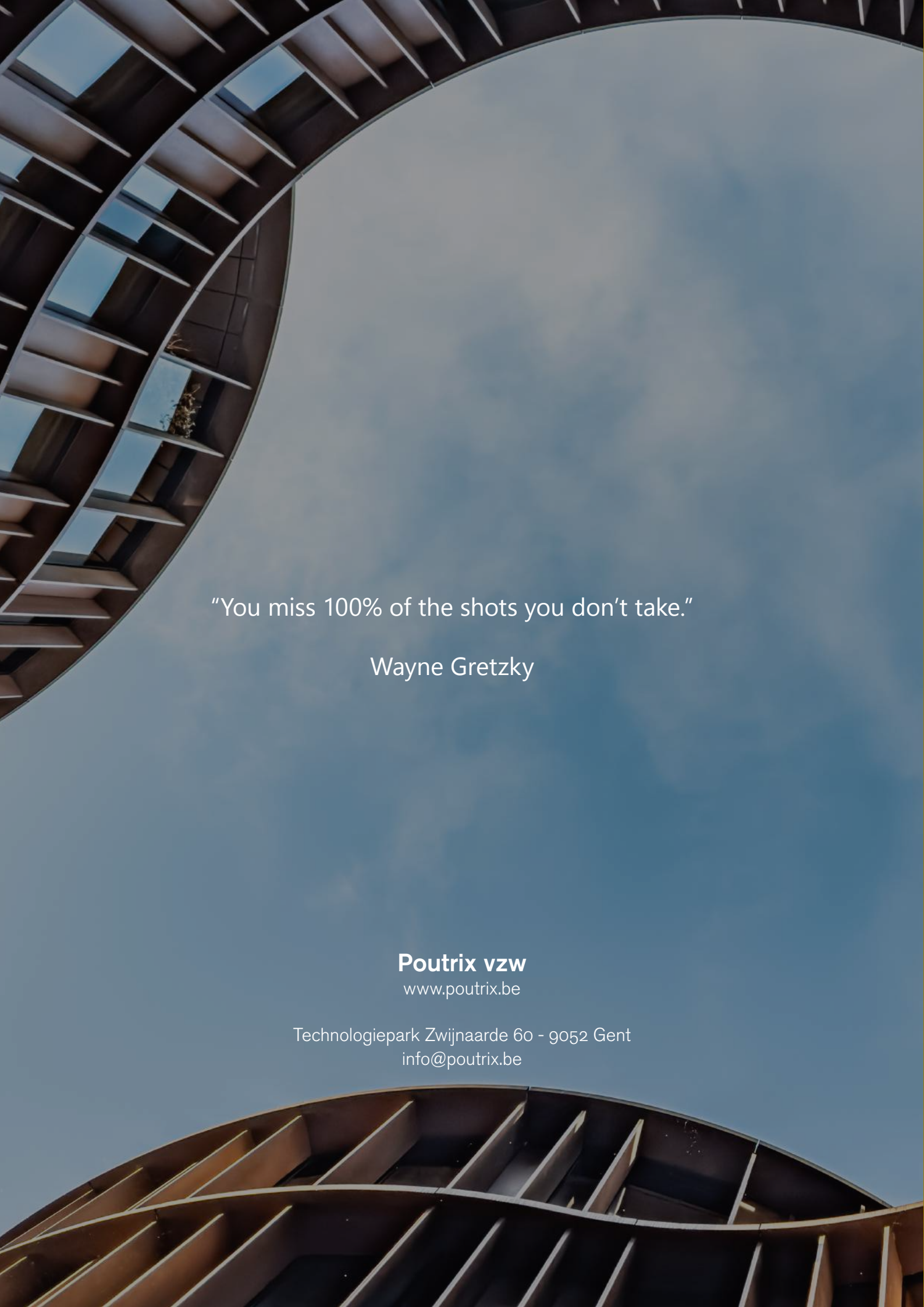
In deze tijd zijn informatica-skills vrij belangrijk. Vermeld dus duidelijk met welke programma's je reeds kan werken. Lieg hier niet over want zo val je waarschijnlijk later toch door de mand.

6 / Vaardigheden/hobby's

In deze rubriek stel je jouw belangrijkste hobby's en vaardigheden voor zoals bijvoorbeeld: sporten, organisatorische ervaring, sociale vaardigheden, lid geweest van een vereniging zoals Scouts of Chiro,... Vermeld zeker vaardigheden die je binnen het bedrijf zou kunnen gebruiken. Probeer jezelf te onderscheiden van de rest!

Natuurlijk hoef je je niet aan deze volgorde of rubrieken te houden. Probeer in je cv wat persoonlijkheid te leggen en kom origineel uit de hoek. Zorg er ook zeker voor dat er geen spelfouten instaan!

Veel succes bij het vinden van je droomjob!



"You miss 100% of the shots you don't take."

Wayne Gretzky

Poutrix vzw

www.poutrix.be

Technologiepark Zwijnaarde 60 - 9052 Gent

info@poutrix.be