

# Voorwoord

---

**Senne Op de Beeck**  
Poutrix Voorzitter

**Amber Cieters**  
Poutrix Vice-Voorzitter

Beste leden en sympathisanten,  
Beste partners,

Met veel goeie moed zijn we ondertussen het nieuwe jaar ingevlogen. Zoals de traditie dat voorschrijft, wordt menig student in januari getrakteerd op een flinke portie examens. Ondertussen zijn deze wel verteerd en na een weekje uitrusten in de lesvrije week zijn we weer vol energie gestart aan het tweede semester. Zoals ieder jaar betekent dat voor velen ook dat het laatste semester van hun studententijd is aangebroken. 2024 wordt voor hen een kantelpunt in hun carrière: afstuderen en beginnen aan een eerste echte job.

Uiteraard laten wij de studenten niet aan hun lot over, integendeel, Poutrix voorziet tal van activiteiten die de kloof tussen de academische wereld en de bedrijfswereld zo veel mogelijk probeert te verkleinen. Zo organiseren we werfbezoeken en andere bedrijfsactiviteiten waar onze partners de studenten onderdompelen in de wondere wereld van de bouwkunde. Daarbovenop organiseren we onze jaarlijkse reis waar de globetrotters onder ons ook de internationale mogelijkheden kunnen ontdekken die de bouwkunde te bieden heeft door onder andere boeiende werfbezoeken van constructies die tarten met de grenzen van het onmogelijke. Als kers op de taart organiseren we ook ieder jaar de Bouwkundebeurs, een heuse jobfair waarbij we ook dit jaar meer dan 40 bedrijven die actief zijn in de civiele techniek, mogen verwelkomen in het Augustijnenklooster.

Om al deze activiteiten te realiseren, kunnen wij rekenen op een fantastisch Poutrix bestuur dat dagelijks het beste van zichzelf geeft. Verder hebben we ook een groep enthousiaste medewerkers die ook met veel plezier een handje toesteken waar nodig. We willen hen dan ook allemaal hartelijk bedanken voor hun inzet dit jaar.

Verder willen we ook nog graag de mede-bouwkundestudenten, alumni en sympathisanten bedanken, want ook zij toonden opnieuw veel interesse in ons uitgebreid aanbod aan activiteiten. Hun aanwezigheid was telkens een meerwaarde.

Tot slot wensen wij jullie allemaal van harte welkom op de Bouwkundebeurs. Wij hopen ten zeerste dat het voor zowel studenten als bedrijven een vruchtbare avond wordt.

Bedankt en tot snel!

Senne Op de Beeck - Voorzitter 2023-2024  
Amber Cieters - Vicevoorzitter 2023-2024



# Inhoudstafel

1

**Voorwoord**  
door de voorzitter

## BEDRIJVEN

10

**ABETEC architecten & ingenieurs**  
Ingenieurs- & Architectenbureau



12

**Algemene Bouw Maes**  
Aannemer



14

**Alpha-Studieburo**  
Consultancy - Engineering - Project Management



16

**Arcadis**  
Studiebureau



18

**Artes Group**  
Aanneming



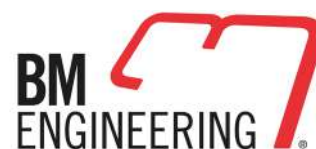
20

**Besix Bouwbedrijf**  
Softwarebedrijf



22

**BM Engineering**  
Studiebureau



24

**Bouwonderneming Christiaens**  
Aannemer



26

**BuildSoft**  
Softwarebedrijf



28

**CIT Blaton**  
Bouwbedrijf klasse 8



30

**Colruyt Group**  
Retailer, Buildings divisie



32

**DEME**  
Dredging, marine infrastructure, offshore and environmental remediation



34

**Democo Group**  
Aanneming klasse 8



36

**Denys**  
Aanneming klasse 8



38

**Eiffage Benelux**  
Bouwbedrijf



40

**Elia Transmission Belgium**  
Transmissiesysteembeheerder



42

**Establis / Skald**  
Studiebureau



44

**HYE**  
Waterbouw en burgerlijke bouwkunde



46

**IMDC**  
Studiebureau



48

**Jan De Nul**  
Dredging, Offshore, Civil & Environmental works



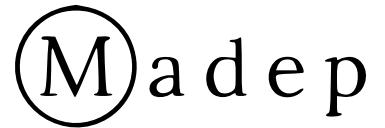
50

**Litran**  
Aannemer



52

**Madep**  
Consulting en project management



54

**Maes & Coucke**  
Algemene aannemer in renovatiewerken



56

**Mahieu Construct**  
Aanneming, studiebureau, Dredging company



58

**MBG**  
Bouwbedrijf



60

**MULTI.engineering**  
Ontwerp- en ingenieursbureau



62

**Proove**  
Consulting



64

**Provoost.engineering**  
Multi-disciplinair ingenieursbureau



66

**Renotec**  
Aannemer



68

**SANACON**  
Ingenieursbureau (onderzoek en advies)



70

**SBE**  
Studiebureau



72

**Scia**  
Ontwerp- en rekensoftware



74

**SECO BELGIUM**  
Technische controle, certificatie en advies in de bouwsector



76

**Smulders**  
Staalconstructiebedrijf



78

**Stadsbader**  
Aanneming klasse 8

**STADSBADER**

80

**Sweco**  
Ingenieurs-, architecten- en adviesbureau



82

**Tractebel**  
Studiebureau



84

**Van Laerne NV**  
Aannemer



86

**Van Tornhout**  
Bouwbedrijf



88

**Vandenbussche NV**  
Aanneming klasse 8



90

**Verhelst**  
Bouw en infrastructuur



92

**Victor Buyck Steel Construction**  
Constructiebedrijf/Metaalbouw



94

**Vulsteke Bedrijfsgebouwen**  
Industriegebouwen



96

**Willemen Groep**  
Bouwgroep



98

**Willy Naessens Group**  
Aanneming, productie



100

**Witteveen + Bos**  
Ingenieursbureau



102

**Wyckaert**  
Aannemer klasse 8



104

**2Fund**  
Aannemer funderings-beschoeiingstechnieken



107

**Opstellen van je cv**  
Tips & Tricks

# BEDRIJVEN



# ABETEC architecten & ingenieurs

Ingenieurs & Architectenbureau

www.abetec.be

**ABETEC** is de afkorting van architectuur, beton en technieken. Wij zijn een toegewijde totaaldienstverlener voor de bouwsector. Een **hecht** en **ervaren** team van in-house architecten & ingenieurs.

Multidisciplinair en persoonlijk. Zo kennen klanten ons. Alles in eigen beheer. Een fraai en functioneel architecturaal ontwerp is de basis, versterkt met onze expertise op vlak van stabiliteit, technieken, infrastructuur, EPB en veiligheidscoördinatie. De lijm om dit perfect op elkaar af te stemmen is BIM. De spijl om onze klanten volledig te ontzorgen is onze projectmanager.

Functionele en esthetische architectuur kent geen grenzen, net als het vertrouwen van onze partners in ABETEC. Vanuit ons hoofdkantoor, dat centraal gelegen is tussen Gent & Antwerpen, waken wij over de kwaliteit van werken in **België en Europa**.



## ABETEC architecten & ingenieurs nv

Poldergotestraat 1  
9240 Zele

)  
052 33 85 00

✉  
abetec@abetec.be

**Personeelsleden**  
70

## + **PROFIEL WERKNEMER**

Wij zoeken **teamplayers!** Als **multidisciplinair** architecten- en ingenieursbureau lopen de functies en kennis vlot over in mekaar. Samen naar een doel werken is wat wij doen. Bij ABETEC zijn er mogelijkheden om te groeien over de lijnen van de verschillende disciplines. Wij zoeken collega's om samen te bouwen, ook aan onze toekomst.

Bij ABETEC architecten & ingenieurs kan je bouwen op een team van hoogopgeleide professionals, elk expert in zijn of haar vakgebied. Dankzij de unieke wisselwerking tussen onze medewerkers en diensten kunnen we je een uiterst compleet aanbod van architectuur, stabiliteit, technieken, infrastructuur, EPB, veiligheidscoördinatie en BIM aanbieden. Onze interne winkel, die hebben wij op orde. Het is een gefundeerde basis voor een fijne **langetermijn-samenwerking**.

## + **VACATURES**

Openstaande vacatures in verschillende gebieden (Architectuur, Infrastructuur, BIM, Technieken, Elektriciteit, HVAC, Stabiliteit), zoals onder andere:

- **Projectingenieur stabiliteit**
- **Bouwkundig tekenaar stabiliteit**
- **Projectingenieur elektriciteit**

Neem een kijkje op <https://www.abetec.be/nl/vacatures>

## + **HOE SOLLICITEREN?**

Interesse om deel uit te maken van het ABETEC -team? Laat van je horen!  
Twijfel je nog? Contacteer ons gerust en we bekijken samen of we een match zijn.

Hopelijk tot snel!





Toegewijde  
totaaldienstverlener  
voor de bouwsector

*Multidisciplinair*  
& persoonlijk



# Algemene Bouw Maes

Aannemer

www.maes.pro

**Algemene Bouw Maes** is een klasse 8 aannemer, actief in de algemene bouwsector, én maakt deel uit van groep Van Roey. Met Gent als uitvalsbasis ideaal voor projecten in Oost- en West Vlaanderen, Vlaams Brabant en Brussel. 'Bouwen met mensen' is ons fundament en komt tot uiting in alles waar we voor staan : kwaliteit, openheid, engagement, respect én samenwerking.

Onze focus ligt op de realisatie van gebouwen zoals grote appartementsgebouwen, kantoorcomplexen, zwembaden en andere sportinfrastructuur, scholen en gebouwen voor de universiteit, rusthuizen, enz.. Bij dit alles dragen we duurzaamheid heel hoog in het vaandel.

## + PROFIEL WERKNEMER

Onze bouwkundigen werken verdeeld over drie gelijkwaardige afdelingen : de studie- & calculatiedienst, de dienst aankoop & werkvoorbereiding of de dienst uitvoering. Deze collega's genoten allemaal een hogere bouwopleiding, waarbij verschillende medewerkers de opleiding burgerlijk ingenieur bouwkunde.

Naast hun scherp analytisch vermogen en sterke communicatieve vaardigheden delen zij vooral hun visie op 'bouwen met mensen' : het zijn één voor één echte teamplayers. Bovendien zijn onze medewerkers betrouwbaar en oplossingsgericht, wat bijdraagt aan onze reputatie als meedenkende en betrouwbare partner.

## + VACATURES

Ben je afgestudeerd en heb je interesse in een carrière in calculatie, aankoop, werkvoorbereiding of wil je werken als werf – of projectleider in de uitvoering? Dan ben je bij ons van harte welkom!

We zorgen voor een uitgebreid kennismakingsgesprek in ons aangenaam kantoor te Gent gevolgd door een bezoek aan een van onze werven : op die manier krijg je de kans om zelf te zien hoe we te werk gaan, én, kan je een babbel hebben met één van je toekomstige collega's. Ook studenten die nog een stageplaats of een vakantiejob zoeken kunnen steeds contact opnemen.

Wij staan open voor jong talent en bieden graag de mogelijkheid om bij ons ervaring op te doen.

## + HOE SOLLICITEREN?

Solliciteren kan via onze vacature - website [www.bouwenmetmensen.be](http://www.bouwenmetmensen.be) of via mail naar [nathalie.monbailliu@maes.pro](mailto:nathalie.monbailliu@maes.pro).



## Algemene Bouw Maes NV

Foreestelaan 86/101  
9000 Gent

09 240 12 00

info@maes.pro

Personeelsleden  
110

## + DUURZAAMHEID BIJ ALGEMENE BOUW MAES

---

Bij ABM genieten we van iedere stap in het bouwproces. Dat kan alleen wanneer je écht voor elkaar zorgt: voor onze eigen mensen, maar ook voor alle klanten en partners. We bouwen tenslotte voor de komende generaties en bij uitbreiding de hele planeet. Onze duurzaamheidsvisie is gebouwd op enkele belangrijke pijlers :



1. Onze **aankoop- en werkvoorbereidingsafdeling** is niet toevallig een centrale spil. We geven deze mensen bewust de tijd en ruimte die ze nodig hebben om écht duurzame keuzes te maken. Omwille van hun bepalende rol in het hele ecologische verhaal, sluiten ze regelmatig ook aan bij werkgroepen van kenniscentra zoals de UGent. Zo houden we voeling met de nieuwste inzichten, ontwikkelingen én generaties.

2. Ons **energieverbruik** houden we zo laag mogelijk. Dat geldt voor de exploitatie van onze gebouwen, maar ook op onze werven maken we steeds vaker gebruik van stadsbatterijen waarbij we via smart-toepassingen elk verbruik nauwgezet analyseren. Het resultaat : een veel lager algemeen energieverbruik en flink afgevlakte pieken.

3. Overmatige afvalstromen en een wegwerpcultuur is het laatste wat onze samenleving nodig heeft. Daarom zet ABM sterk in op **circulariteit**. Bij renovaties bijvoorbeeld bekijken we grondig wat we kunnen behouden en/of hergebruiken. Ook bij nieuwbouw kiezen we waar mogelijk bewust voor kwalitatieve herbruikbare materialen.

4. Duurzaamheid heeft ook een sociale dimensie. Via een **inclusie**-organisatie 'Labeur' in Gent, helpen we mensen met een zekere afstand tot de arbeidsmarkt opnieuw aan een zinvolle rol in de samenleving. Niet de meest evidente keuze, wel één die extra voldoening schenkt én naadloos aansluit bij ons engagement van 'warme werkgever'.



5. En tot slot zetten we in op een **duurzame carrière**. Ergonomie en een gezonde werkomgeving zijn vanzelfsprekend... maar het gaat verder dan dat. Jouw hele traject moet duurzaam zijn. We willen jouw goesting koesteren en voeden met toekomstgerichte ontwikkelingstrajecten, een collegiale sfeer, authentiek werkplezier en natuurlijk: massa's waardering. Ergens een obstakel? Alle deuren staan hier altijd open!

**Alpha-Studieburo** is een multidisciplinair ingenieursbureau met een jarenlange (>40 jaar) ervaring in burgerlijke bouwkunde, civiele techniek en milieutechnische studies (erkende Vlarem deskundigen voor stortplaatsen alsook geluid en trillingen, erkende deskundigen OVAM). Het ingenieursbureau voert projecten uit vanaf een leeg blad of terrein en kan alle activiteiten uitvoeren omfattende de topografische opmetingen, opmaak ontwerp, opmaak van de vergunningsaanvragen, de studie, begeleiding aanbesteding aan de aannemers en opvolging van de werken. Alpha-studieburo is een onafhankelijk familiebedrijf waarbij zowel de bedrijfsleiding als de werknemers gezamenlijk op de werkvloer de toevertrouwde opdrachten uitvoeren. Onze opdrachtgevers zijn voornamelijk multinationale bedrijven, (de grotere) aannemers en de overheid. De activiteiten gebeuren in hoofdzaak in België, doch worden eveneens studies uitgevoerd voor buitenlandse projecten. Het bureau heeft een uitgesproken expertise op het vlak van geotechniek en geavanceerde structuurberekeningen (3D modellering, seismisch onderzoek, nieuwe materialen,...).



## Alpha-Studieb.u.r.o

Oude Bosuilbaan 15  
2100 Deurne



03 658 87 14



alpha@alpha-engineering.be

## Personeelsleden

24

## + PROFIEL WERKNEMER

Alpha-Studieburo is steeds op zoek naar medewerkers met zin en interesse in het totaalverhaal van bouwprojecten van diverse aard en omvang. Dit houdt in dat de medewerkers betrokken blijven van bij de aanvang van het project (studie) tot de oplevering (werfopvolging). De activiteiten gebeuren daarbij zowel binnen als buiten het kantoor en in, vaak intensief, overleg met zowel de klant als de uitvoerder. Op ieder ogenblik is er voldoende begeleiding en ondersteuning om de opdrachten gezamenlijk met succes af te ronden.

Een voldoende technische interesse is de basisvereiste, communicatie, inzet en leergierigheid zijn eveneens belangrijke gewaardeerde eigenschappen. Het gebruik van computerprogramma's is een essentieel onderdeel bij de opmaak van de studies. Deze programma's worden aangeleerd, maar een interesse in werken met computermodellen is daarbij belangrijk.

## + VACATURES

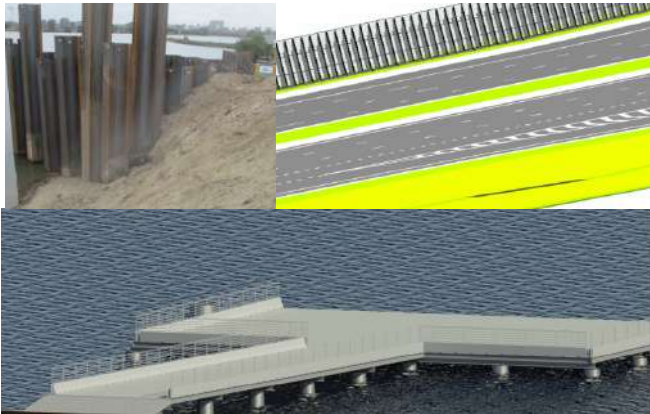
Op dit ogenblik zijn er twee openstaande vacatures: projectingenieur (projectbeheer, -organisatie en werfopvolging) en stabiliteitsingenieur (studies geotechniek/beton/staal/nieuwe materialen en uitvoeringscontrole). Goede gemotiveerde mensen zijn altijd welkom.

## + HOE SOLLICITEREN?

Een sollicitatie gebeurt zonder veel formaliteiten. Bij interesse om mee te bouwen aan onze projecten kan u een mail sturen aan [gerda.peiffer@alpha-engineering.be](mailto:gerda.peiffer@alpha-engineering.be). U zal op korte termijn uitgenodigd worden voor een gesprek, waarin u zichzelf voorstelt en we op basis van uw interesses en capaciteiten de vacature verder invullen.

## Oosterweel – voorbereidende werken (Civiele Techniek)

Waterbouwkundige/geotechnische werken, geluidsschermen



## Stabiliteit staalstructuur en beglazing buik Havenhuis

Antwerpen



## Studie fietstunnels, bustunnel en keermuren

R71 x N702; Hasselt



## McDonald's (Gebouwen)

Korenmarkt, Gent



## Studie terminal, voetgangerstunnel, verharding en riolering, Deurganckdok, Beveren



## Geotechnische Studie A11 (Civiele Techniek)

Westkapelle



## + WEETJES

- Projecten en opdrachten worden steeds in gezamenlijk overleg uitgewerkt, waarbij directie en werknemers in een vlakke bedrijfsstructuur samenwerken.
- Er kan daardoor snel geschakeld worden om concrete ideeën om te zetten naar gepaste investeringen en uitvoeringen. Daarbij wordt samengewerkt met de grootste Belgische aannemers en grote nationale en internationale klanten.
- Alpha ondersteunt sportieve activiteiten, onder meer cyclocross.
- De aanwervingsprocedure kan in vele gevallen zeer snel verlopen.
- Het bureau bestaat inmiddels meer dan 40 jaar.

Arcadis is **één van de grootste ontwerp- en ingenieursbureaus wereldwijd**. We werken aan **duurzame oplossingen** op gebied van **gebouwen, infrastructuur en milieu** en staan onze klanten (industrie, overheden, steden, aannemers, projectontwikkelaars, financiële instellingen en bedrijven) bij op zowel strategisch niveau als bij de uitvoering van hun projecten.



Van betere mobiliteit tot minder energieverbruik en aangenaam wonen en werken: **'Improving Quality of Life'** is onze missie en duurzaamheid is onze belangrijkste kernwaarde.

Zin om **écht impact te maken** met je job en in de praktijk te vliegen? Je kan bij Arcadis zowel aan de ontwerp- en designkant van projecten werken als op de uitvoering ervan. Jonge professionals bieden we tal van mogelijkheden om hun **talenten verder te ontwikkelen** en doorheen het jaar zit je regelmatig samen met je leidinggevende voor een **feedbackmoment**.

**Flexibel werken?** Dat is onze sterkte! Van thuis uit, bij de klant of vanuit één van onze zes kantoren. We hanteren glijdende werkuren zodat je een betere balans houdt tussen werk en privé en de meer dan 30 vakantiedagen zijn vrij te kiezen en niet gebonden aan het bouwverlof.

Jouw **welzijn** staat bij ons voorop. Ons inhouse Health & Wellbeing team organiseert jaarlijks heel wat activiteiten. Graag iets voor het goede doel doen? Dan kan het Sustainability team je hier zeker in ondersteunen. Dacht je nog aan iets anders? We staan **open voor al je ideeën**.

## Arcadis Gent

Gebouw Esplanade-  
Gaston Crommenlaan 8  
9050 Ledeberg  
(2e verdieping)



rekrutering@arcadis.com

## Personeelsleden

1000 werknemers

## + PROFIEL WERKNEMER

We zoeken getalenteerde ingenieurs (**burgerlijk, industrieel**) die onze passie voor 'improving quality of life' delen en duurzaamheid hoog in het vaandel dragen. Als werknemer bij Arcadis werk je mee aan oplossingen voor maatschappelijke uitdagingen, zoals energietransitie, klimaatopwarming en verstedelijking. Je bent **communicatief sterk** en werkt binnen een **team** aan verschillende projecten. Samen met onze **klanten** streef je naar de beste **resultaten** voor mens en milieu.

## + VACATURES

Bij Arcadis werken veel collega's met uiteenlopende ervaringen en achtergronden. We bieden carrière mogelijkheden voor ingenieurs, planners, bedrijfsadviseurs, adviseurs op het gebied van kostenbeheer en milieu, wetenschappers, architecten, project- en programmamanagers en nog veel meer. Al onze vacatures vind je terug op onze jobsite: **België Early Careers (arcadis.com)**.

Wil je eerst komen kennismaken met onze collega's en projecten? Loop dan zeker even binnen tijdens de **Student Walk Inn op donderdag 28 maart 2024**. Volg ons op social media om op de hoogte te blijven!

## + HOE SOLLICITEREN?

Stuur je CV en motivatiebrief door naar onze campus recruiter [richelle.vanhoute@arcadis.com](mailto:richelle.vanhoute@arcadis.com). Zij neemt nadien met jou contact op om verder kennis te maken en de mogelijkheden bij Arcadis te bespreken. Vind je niet meteen een vacature? Stuur ons alsnog je CV en een motivatie waarom jij bij Arcadis past. Dan bekijken we samen met jou wat we je kunnen aanbieden.

# Een greep uit onze projecten



Veiligere tunnels in Vlaanderen



Nieuwe sluis Zeebrugge



Ontwerp Stadskantoor Nieuwpoort



Herontwikkeling Montevideo Antwerpen



Learning & Innovation Center VUB en ULB



Vijzelgemaal Royserssluis Antwerpen



Warmtenetprogramma Antwerpen



MER Zuidwind Genk

We werken samen aan de grootste en uitdagendste projecten van **België**. En daar zijn we met z'n allen bij Artes Group trots op!

We zijn een sterke speler op alle terreinen: **burgerlijke bouwkunde, waterbouw, petrochemie, gebouwen, restauratie en staalbouw**. Geen project is ons te moeilijk en onze Constructive People gaan er altijd vollenbak voor.

Onze verschillende zusterbedrijven (Artes Depret, Artes Roegiers, Artes TWT en Artes Woudenberg) zitten over heel België verspreid. De expertise van Artes Group gaat nog veel verder. Onze specialisatie in projectontwikkeling uit zich in Artes Projects en CAAAP, een dochterteam van dedicated developers. Artes Prefab zorgt voor de interne productie van **prefabbeton** en installatiebedrijf Artes Uptech specialiseert zich in **sanitaire en HVAC** uitrusting. De jongste telg in de Artes familie is Aelterman. Aelterman maakt als metaalconstructiebedrijf de Artes Group compleet. Door die uitgebreide verspreiding is de uitwisseling van kennis, ervaring, personeel en materieel een enorme meerwaarde.



## Artes Depret

Rederskaai 61 bus 0301  
8380 Zeebrugge

## Artes Roegiers

Burchtstraat 89  
9150 Kruibeke

03 744 07 44



info@artesgroup.be

## Personeelsleden

900

## + PROFIEL WERKNEMER

- Opleiding niveau master industrieel of burgerlijk ingenieur bouwkunde-architect
- Gemotiveerd, flexibel, doorzetter, teamspeler
- Gedreven persoonlijkheid met communicatie- en organisatietalent
- Rijbewijs B

## + VACATURES

We zijn groot en willen elke dag verder groeien, daarom zijn we steeds op zoek naar nieuw talent. Je komt hier terecht in een warme sfeer en een geweldige bouwploeg.

Als projectingenieur ben je voor jouw werf verantwoordelijk en dit van A-Z. Het betreft de volledige praktische organisatie van de totaaluitvoering op de werf. Als starter krijg je een mentor toegewezen die zijn expertise met jou zal delen. Je krijgt ook een persoonlijk opleidingsplan in onze Artes Academy. Want talent moet je onderhouden!

## + HOE SOLLICITEREN?

Neem dan snel een kijkje op [www.artesgroupjobs.be](http://www.artesgroupjobs.be)





## **+** WEETJES

De baseline van Artes Group, “constructive people”, is opgebouwd uit de 2 belangrijkste waarden van ons bedrijf. De echte bouwstenen van onze onderneming zijn niet de bakstenen, maar onze medewerkers. Want bij Artes maken constructive people het verschil.

Daarnaast zijn we als bouwgroep natuurlijk ‘constructief’, maar we willen dat nog verder doortrekken. Binnen Artes Group staat een constructieve samenwerking voorop: de synergie tussen de verschillende bedrijven en afdelingen van de groep is één van onze grootste troeven. We willen daarnaast ook constructieve relaties opbouwen met al onze stakeholders: van bouwheren, architecten en studie-bureaus tot onderaannemers en leveranciers.



**BESIX Group** is een toonaangevende multidisciplinaire Belgische groep, actief in de bouw-, vastgoedontwikkelings- en concessiesector.

BESIX Groep werd opgericht in 1909 en kende de laatste jaren een indrukwekkende groei. BESIX Group is zowel aanwezig in Noord- en Oost-Europa, Noord-Afrika en het Midden-Oosten via haar dochteronderneming Six Construct, als in Canada en Australië.

BESIX Group onderscheidt zich onder meer door een in-house Engineering-afdeling, die een ruime ervaring heeft op het vlak van geotechniek, betontechnologie, methodes, planning en BIM- en System Engineering-tools. In 2022 heeft de Groep een omzet gerealiseerd van EUR 3,4 miljard. De Groep stelt 12.000 medewerkers met meer de 80 verschillende nationaliteiten tewerk in 25+ landen. Voor meer informatie: [www.besix.com](http://www.besix.com)

## Carrière binnen BESIX

Als Young Professional binnen BESIX kom je terecht in een tof team met ervaren collega's die hun ervaring met je delen. Binnen BESIX hebben we 150 interne opleidingen en trainingsprogramma's specifiek voor jonge ingenieurs. Het is belangrijk om te weten dat je eenvoudig kunt schakelen tussen verschillende departementen/werven. Het is aan jou om te bepalen welke richting je opgaat. Binnen de BESIX Group kan je zelf je carrièrepad definiëren!

## + PROFIEL WERKNEMER

Wij zijn steeds op zoek naar getalenteerde ingenieurs in de bouwkunde (zowel burgerlijk als industrieel). Bij BESIX maakt vooral de attitude het verschil.

Wij zoeken proactieve mensen met een hands-on mentaliteit. Ingenieurs die, samen, het verschil willen maken en innovatieve projecten willen realiseren.

## + VACATURES

Kies een spannende carrière met eindeloze mogelijkheden binnen een multinational Belgisch bedrijf. Als jonge ingenieur kan je starten in verschillende functies: Junior Tender Engineer, Junior Structural Engineer, Junior Methods Engineer, Junior Planning Engineer, Junior MEP Engineer, Junior Technical Office Engineer, Site Superintendent, etc.

We willen benadrukken dat je ook direct kunt beginnen op onze werven!

## + HOE SOLLICITEREN?

Ben je afgestudeerd als ingenieur bouwkunde of elektromechanica? Kom met ons praten op de verschillende jobbeurzen met vragen en schrijf je in op onze BESIX Young Professional Days (BYPD) die elk jaar in maart en april worden georganiseerd. Inschrijven op de BYPD is de officiële manier om je bij BESIX aan te melden als starter! Ga naar onze carrière pagina en solliciteer nu op de BYPD-vacature!

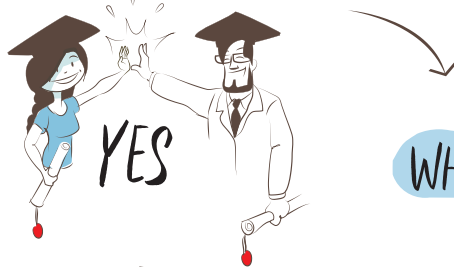


### Besix NV

Gemeenschappenlaan  
100  
1200 Brussel  
  
02 402 62 11

### Personeelsleden

12.000



DID YOU STUDY CONSTRUCTION OR ELECTROMECHANICS?

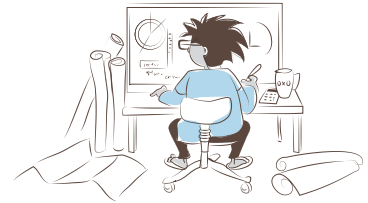


WHAT DO YOU WANT TO DO?

TENDERING



ENGINEERING



ON SITE

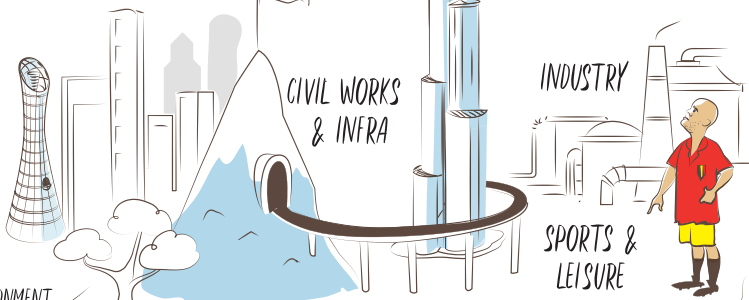


#READYTOBEBESIX

WHAT WOULD YOU LIKE TO BUILD?

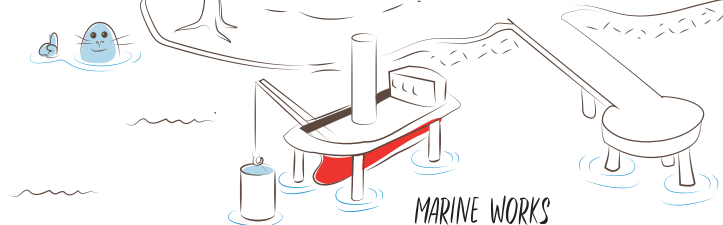


REAL ESTATE CONCESSIONS & ASSETS



CIVIL WORKS & INFRA

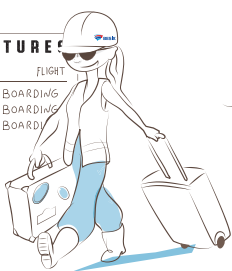
ENVIRONMENT



LET'S GO!

DEPARTURES

TIME	DESTINATION	FLIGHT
	WORLD	BOARDING
	WORLD	BOARDING
	WORLD	BOARDING



I STICK WITH MY FRIES AND WAFFLES!

WOULD YOU LIKE TO WORK LOCALLY OR ABROAD?

**BM Engineering** is een ervaren ingenieursbureau met een jong en dynamisch team dat gebouwen en infrastructuur realiseert voor klanten in de private en publieke sector. We zijn actief in diverse disciplines (fundering en constructie, gebouwtechnieken, civiele projecten) en uiteenlopende sectoren (residentieel, commercieel, industrieel, civiel, havengebonden, zorg en onderwijs). Onze klanten waarderen het sterk dat we allrounders zijn die een generalistische helicoptervisie koppelen aan gespecialiseerde kennis.

We zijn een voortrekker en een 'e-novator' in het gebruik van **BIM (Building Information Modeling)**. Met alle bouwpartners samenwerken in één gemeenschappelijk virtueel 3D-model zorgt niet alleen voor sneller en beter ontwerpen en uitvoeren. De data die aan het BIM-model worden gekoppeld, maken ook een efficiënt facilitair beheer ná de oplevering mogelijk.

Ook onze interne organisatie is sterk gedigitaliseerd. Daardoor houden we meer tijd over voor wat we het liefste doen: grote gebouwen en structuren ontwerpen met de nieuwste duurzame technieken die minimaal energieverbruik combineren met maximaal comfort voor wie er woont, werkt of gebruik van maakt.



## BM Engineering

Beneluxlaan 1A  
8500 Kortrijk

)  
056 28 26 20

✉  
info@bmengineering.be

**Personeelsleden**  
80

## + PROFIEL WERKNEMER

Wie? Master ingenieurswetenschappen, master industriële wetenschappen

Wat? Projectingenieur stabiliteit, speciale technieken of civiel- en infrastructuurwerken

Als **projectingenieur** heb je bij BM Engineering een afwisselende, uitdagende en boeiende job. Intern werk je nauw samen met onze BIM-modellereurs en je collega-ingenieurs van de diverse afdelingen. Extern speel je op werfvergaderingen en bij klantenbezoeken een (pro)actieve rol. We vinden het dus heel belangrijk dat je je werk klaar en duidelijk kunt uitleggen, mensen enthousiast kunt maken en empathisch en commercieel meedenkt met de klant en de andere bouwpartners.

## + VACATURES

BM Engineering blijft verder groeien, dus zijn we permanent op zoek naar gemotiveerde en dynamische mensen die ons team willen versterken. Kijk op [www.bmengineering.be](http://www.bmengineering.be) voor ons jobaanbod.

## + HOE SOLLICITEREN?

Lijkt een job bij BM Engineering op je droomjob? Aarzel niet om je cv en motivatie te mailen naar [jobs@bmengineering.be](mailto:jobs@bmengineering.be). We nodigen je graag uit voor een eerste kennismaking!

**Kobenhavn - Gent**



**Vesta Terminal - Haven Antwerpen**



**Fietsbrug - Wijnegem**



**A&U Energie - Wielsbeke**



**Acco Burenberg - Leuven**



**Stapelhuis Entrepot - Oostende**



**Bouwonderneming Christiaens** staat voor vakmanschap, ervaring en betrouwbaarheid. De voorbije decennia zijn we uitgegroeid tot een vaste waarde in Oost- en West-Vlaanderen (regio tussen De Panne en Gent).

Als algemene aannemer richten we ons op de uitvoering van residentiële nieuwbouwprojecten in het midden en hoger segment. Daarnaast hebben we al een bewezen ervaring in het succesvol renoveren en herbestemmen van bestaande panden.

Bij elk project staan kwaliteit en service naar onze klanten telkens voorop.



## Bouwonderneming Christiaens

Legeweg 155  
8020 Oostkamp

)  
050 36 37 41

**Personeelsleden**  
130

## + PROFIEL WERKNEMER

We zorgen voor een opleiding op maat binnen jouw functie. We zorgen voor een correcte verloning met extralegale voordelen (cafetariaplan, maaltijdcheques, hospitalisatieverzekering. Er heerst een aangename werksfeer binnen een hecht, jong en dynamisch team. Je komt terecht in een stabiel en ambitieus familiebedrijf met uitstekende reputatie.

## + VACATURES

- BIM Modelleur MEP
- Assistent-projectleider
- Projectleider met ervaring
- Metselaar
- Tekenaar-projectvoorbereider

## + HOE SOLLICITEREN?

Op onze jobsite (**Jobs.christiaens-bouw.be**) of via de QR-code kan je alle openstaande vacatures terugvinden en eenvoudig solliciteren. Eerste sollicitatieronde is met HR. Tweede gesprek is meestal met afdelingshoofd van de desbetreffende dienst. Derde keer dat je langskomt is het wellicht al om je contract te ondertekenen!

## + WEETJES OVER HET BEDRIJF

Elke week een verse fruitmand, koffie, thee en water à volonté. In de wintermaanden lekkere verse soep gemaakt door een sympathieke collega. Teamactiviteiten om u tegen te zeggen. Jaarlijks een familiedag en/of teambuilding.



BOUWONDERNEMING  
**CHRISTIAENS**



UNLOCK THE DOOR TO  
SOMETHING NEW →



**BuildSoft** maakt gebruiksvriendelijke en snelle software voor berekening van constructies in gewapend beton, staal en hout. De programma's zijn bedoeld voor constructief ingenieurs, architecten, aannemers en bouwbedrijven.

Startend in 1989 met ConCrete voor doorlopende liggers in beton, heeft BuildSoft in de voorbije jaren verschillende tijdbesparende softwareprogramma's ontwikkeld. Vanaf het begin stond gebruiksgemak in de software centraal. Met de toegenomen capaciteiten van de computers is de BuildSoft software geëvolueerd van 1D software ontwikkeling naar het krachtige en betrouwbare 3D eindig elementenpakket Diamonds.

“Onze uniek mix van rekenkracht, gebruiksvriendelijkheid en service, is wat de klanten aantrekt. Bij ons krijg je antwoord op je vragen. Wij beschikken immers over een brede technische expertise op gebied van constructief rekenen en Eurocodes.”, zegt Geert Goossens, CEO van BuildSoft.

BuildSoft blijft verder innoveren en investeren in krachtige gebruiksvriendelijke rekenprogramma's. De BuildSoft software wordt vandaag gebruikt in meer dan 60 landen. Mede met de hulp van distributeurs in Zuid-Europa, Scandinavië, Zuid-Amerika, India, Midden Oosten en China zijn er meer dan 4000 BuildSoft licenties in gebruik. Met een product als bijvoorbeeld PowerConnect, voor berekening van stalen verbindingen, onderscheidt BuildSoft zich in de markt omwille van de eenvoud en performantie en trekt zo wereldwijd nieuwe gebruikers aan.

Om het onderwijs zo goed mogelijk te ondersteunen, stelt BuildSoft de software **gratis** ter beschikking voor **studenten en docenten**. Aanmelden via <https://www.buildsoft.eu/nl/schools>.

## + **VACATURES**

- Technical Support Engineer

Meer info op onze website: <https://www.buildsoft.eu/nl/blog/categorieen/vacature>

## + **HOE SOLLICITEREN?**

Stuur je CV en motivatiebrief naar [geert.goossens@buildsoft.eu](mailto:geert.goossens@buildsoft.eu)



### **Buildsoft**

Hundelgemsesteenweg 244-  
1  
9820 Merelbeke

)  
09 252 66 28

✉  
[info@buildsoft.eu](mailto:info@buildsoft.eu)

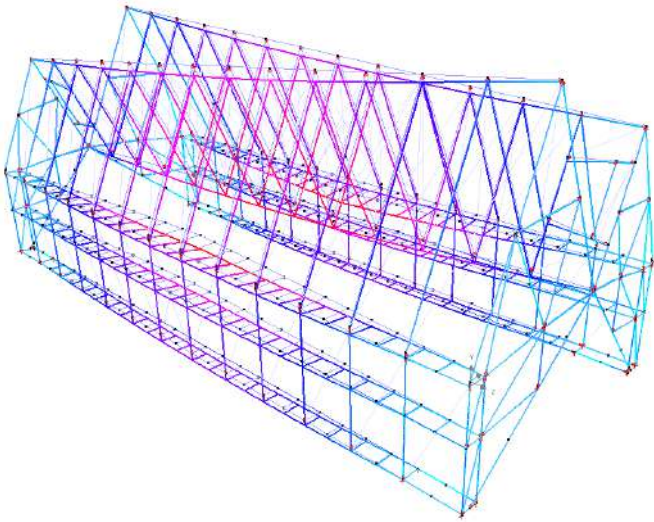
### **Personeelsleden**

14



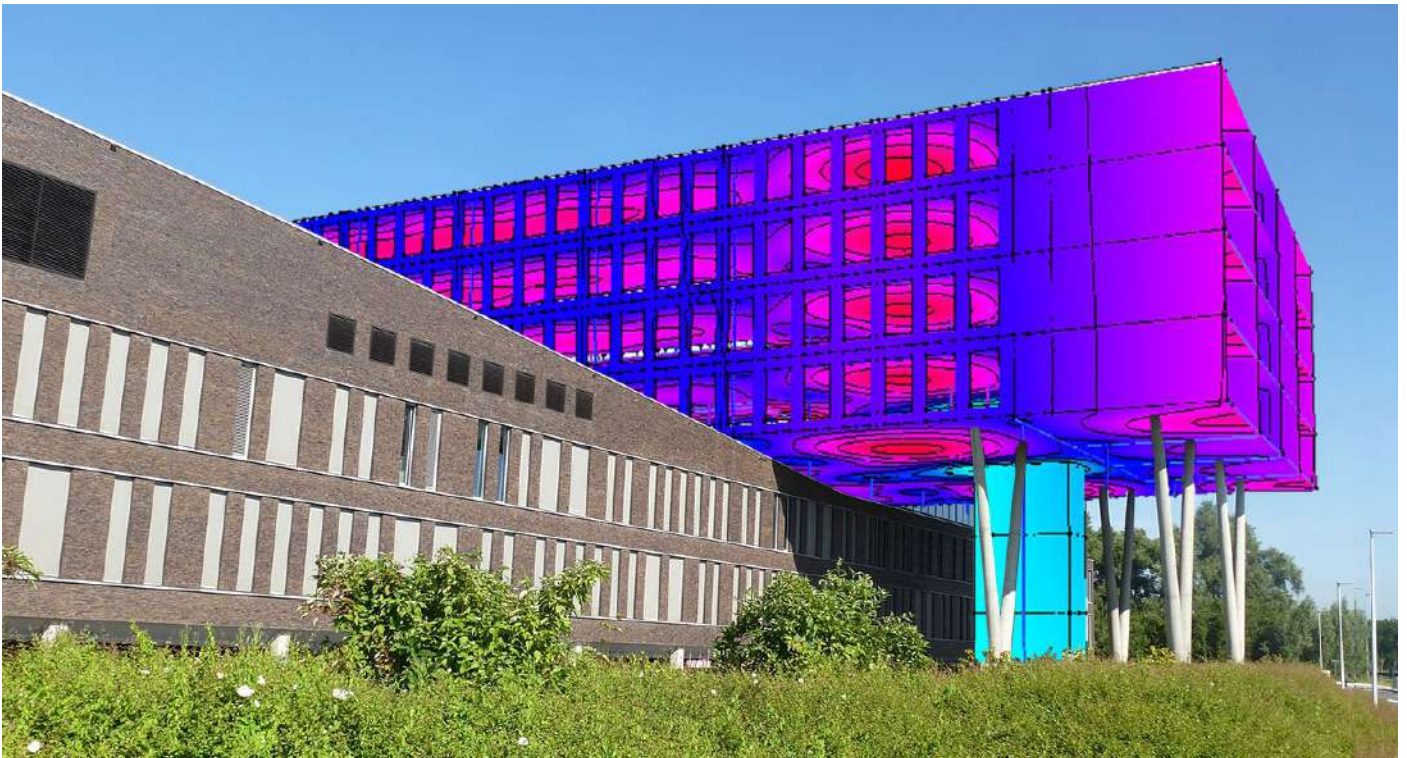
## Stadshal Gent

Studiebureau B.A.S. BVBA



## Ziekenhuis AZ Maria Middelaes Gent

Studiebureau De Klerck+



## + WEETJES

- BuildSoft is 34 jaar geleden opgericht door een ingenieur bouwkunde en een ingenieur-architect, beide afgestudeerd aan de Universiteit Gent.
- Sinds 2021 maakt BuildSoft deel uit van de Civenso groep.
- De verste BuildSoft klant zit op 16340,89 km afstand, namelijk in Brisbane, Australië.

CIT Blaton, een gerenommeerd Belgisch bedrijf op het gebied van bouw en civiele techniek, nodigt je uit om deel te nemen aan een geschiedenis van meer dan 150 jaar van uitmuntendheid. We zijn trots op onze toewijding aan innovatie, excellentie en duurzaamheid, die opwindende kansen opent voor de toekomst.

**Toewijding aan Innovatie:** CIT Blaton is een drager van traditie en innovatie. Door innovatieve technologieën en methoden te integreren, gaan we de uitdagingen van de 21e eeuw aan. We streven ernaar een echte speler te zijn in de vooruitgang in de bouw!

**Team van Experts:** Ons team van experts, dat ervaring en innovatieve energie combineert, bestrijkt alle facetten van de bouw, van ontwerp tot projectmanagement. Onze teams op het terrein vormen het Belgische stedelijke landschap met hun knowhow en unieke vaardigheden.

**Duurzaam Erfgoed:** We willen bijdragen aan een groenere toekomst door duurzame praktijken te integreren. Bij CIT Blaton is het verminderen van onze ecologische voetafdruk een van onze missies die we delen met onze verantwoordelijke medewerkers.



CIT Blaton

## CIT Blaton

Jean Jaureslaan 50  
1030 Brussel

02 240 22 11



mail@citblaton.be

## Personeelsleden

145 arbeiders  
207 medewerkers

## + PROFIEL WERKNEMER

Je profiel als pas afgestudeerde wordt gekenmerkt door een sterk teamgevoel en een grote leergierigheid. Je proactieve houding, precisie en creativiteit kunnen bijdragen aan de groei van CIT Blaton en het bereiken van uitmuntendheid op het terrein. Als pas afgestudeerde van de Universiteit Gent kan je bijdragen aan het aantal projecten in Vlaanderen. Franse vaardigheden zijn daarom een pluspunt om te communiceren met uw Franstalige collega's en je kunt het op het terrein leren.

## + VACATURES

- Project manager assistent
- Techniker
- Werfleider
- Pijsonderzoek ingenieur / Calculator

## + HOE SOLLICITEREN?

Droom je ervan een expert te worden in het vakgebied, innovatie te creëren en complexe uitdagingen aan te gaan die ons land vormgeven? En dit alles binnen een Belgisch familiebedrijf? Dat is wat wij u kunnen bieden!

Je kan nu al solliciteren via onze website via deze link: <https://jobs.citblaton.be/nl/index.aspx> of contact opnemen met Fabian De Baets van het HR-team via e-mail op [hr@citblaton.be](mailto:hr@citblaton.be).

Wat doen wij?



Dit!  
En nog veel meer...

En het maakt ons fier!

Bekijk onze  
projecten.



Wil je ook jouw steentje bijdragen  
aan de grootste projecten van  
Vlaanderen?

Welkom bij CIT Blaton!  
Stuur je cv naar [jobs@citblaton.be](mailto:jobs@citblaton.be)

Colruyt Group is een familiebedrijf dat over drie generaties is uitgegroeid tot een retailgroep met zo'n 33.000 medewerkers, tientallen merken en bedrijven, en 1 duurzame blik op de toekomst. Naast onze winkelformules, hebben we bijvoorbeeld ook een eigen communicatiebureau, productiesites en een **technische dienst van meer dan 1700 techniekers en ingenieurs, Colruyt Group Technics.**

Als bouwkundig expert kom jij terecht in onze divisie Buildings: renovatie en nieuwbouw van winkels, distributiecentra of totaalprojecten, onderzoek naar duurzaam en circulair bouwen, ... Van ontwerp over ruwbouw tot afwerking, we doen zo veel mogelijk zelf.



**Colruyt Group**  
Edingensesteenweg 196  
1500 Halle

[colruytgroup.com](http://colruytgroup.com)

### **Personeelsleden**

Meer dan 33.000 collega's  
waarvan zo'n 650 in divisie  
Buildings

## **+ PROFIEL WERKNEMER**

Vink jij onderstaande puntjes af? Dan hebben we vast een plekje voor jou!

- **Ervaring:** Jij bent **(bijna) afgestudeerd** in een bouwkundige/technische richting
- Je hebt **zin om de bouwsector te ontdekken** langs de kant van de bouwheer
- **Enthousiaste teamplayer:** Je durft de touwtjes in handen te nemen maar werkt even goed samen met andere collega's
- **Analytisch vermogen:** Je bewaart het overzicht, deelt projecten op in deelaspecten en gaat zo op zoek naar de meest efficiënte oplossing
- **Talenkennis:** Je spreekt en schrijft Nederlands of Frans en bent bereid je bij te scholen in de 2e landstaal indien nodig.

## **+ VACATURES**

Projectingenieur, architect-ontwerper, project- of werfleider, bouwkundig tekenaar, ... bij Colruyt Group kun je met een bouwkundig diploma heel wat kanten op. We bieden ook elk jaar een traineeship Bouwkunde aan!

Ontdek alle vacatures op [www.jobs.colruytgroup.be](http://www.jobs.colruytgroup.be)

## **+ SELECTIEPROCEDURE /HOE SOLLICITEREN?**

Heb je interesse in één van onze vacatures? Aarzel dan niet om te solliciteren op onze jobsite of via LinkedIn! Wij bellen je dan binnen de week op om al even kort kennis te maken en de volgende stappen in het sollicitatieproces te bespreken!



# Duurzame ideeën elke dag tot leven brengen.

Met een **diploma als ingenieur** kan je bij ons in de meest uiteenlopende domeinen terecht: bouw of toch maar logistiek? Nee, techniek of misschien R&D! En terwijl je meteen in de praktijk duikt, werk je mee aan innovatieve, duurzame projecten die écht een maatschappelijk verschil maken.

En dat is niet alles: je krijgt de kans om **opleidingen** te volgen die je **persoonlijke en professionele vaardigheden** verder helpen ontwikkelen. Zo kan je je volledige potentieel bereiken.



## Doede mee?

Ontdek onze startersjobs  
en traineeships voor ingenieurs  
via [jobs.colruytgroup.com](https://jobs.colruytgroup.com)



For over 140 years, DEME has been at the forefront of marine engineering. Our community of over 5200 professionals set unrivaled standards in dredging, marine infrastructure and environmental remediation, with captivating projects worldwide.



With an innovative approach and a leading-edge fleet of over 100 vessels, DEME's skilled experts transform global challenges into technological solutions that shape a better, greener, more prosperous future. Whether they work abroad or at HQ, our teams are fuelled by a pioneering spirit and make a concrete impact where it matters most.

Each project we tackle showcases our dedication to operational excellence, innovation, and a culture of safety and care for our people. At DEME, you have the opportunity to face challenges head-on, continuously learn from the industry's finest, fully develop your career, and create cutting-edge solutions at the forefront of technology.

If you want to embark on a professional journey that allows you to make your mark, DEME offers the platform, the projects, and the global reach you're looking for.

## DEME N.V.

Scheldedijk 30  
Haven 1025  
2070 Zwijndrecht

03 250 52 11

academe@deme-group.com

**Staff members**  
+5200 worldwide

## + PROFILE EMPLOYEE

**Destination:** Pioneering a Better & Sustainable Future

Core DEME Talent Traits:

- **Passion & Positivity:** An unwavering enthusiasm and a can-do attitude.
- **Pioneering Spirit:** Always curious, always exploring new horizons.
- **Team Player:** Believes in "One DEME, One Team." Values collaboration and collective success.
- **Optimistic Problem Solver:** Sees challenges as opportunities waiting to be transformed.
- **Innovative Thinker:** Not just accepting the status quo but daring to think differently.
- **Committed to Sustainability:** Turns global challenges into lasting, sustainable solutions.
- **Adventurous:** Ready to dive into new experiences, both personally and professionally.
- **Autonomous yet Collaborative:** Values freedom but always understands the strength in unity.

## + JOB OFFERS

- Project Engineer
- Project QHSE Officer
- Technical Superintendent
- Surveyor

## + HOW TO APPLY

Looking for job opportunities ? Please have a look at our vacancies posted on our website [www.deme-group.com](http://www.deme-group.com) and upload your motivation letter and resume. If your profile matches, you will be invited for a job interview. If this resulted in a positive interview, you will have a profound meeting with the manager. After a positive final evaluation, you will be offered a contract.



## BUILD YOUR OWN CAREER AT DEME

DEME is an international market leader for marine engineering works such as dredging and land reclamation, port construction, environmental solutions and construction of offshore wind farms.

We have a well-respected worldwide reputation for being able to offer solutions for complex projects. Thanks to an integrated company structure, DEME strongly emerges as a global solutions provider and an innovative player in the maritime industry.

DEME offers an attractive, multicultural and open-minded working environment in which your talents and competences will be stimulated continuously. Interested? Take a look at our vacancies on [www.deme-group.com/careers](http://www.deme-group.com/careers)

**APPLY NOW**  
[deme-group.com/careers](http://deme-group.com/careers)



Democo is een bouwbedrijf en algemeen aannemer met totaaloplossingen. Samen met onze klanten bouwen we kwaliteit voor elk type bouwproject, van ruwbouw tot kant-en-klaar, van nieuwbouw tot renovatie. We bouwen residentieel, commercieel, industrieel en kantoren die meerwaarde bieden aan de omgeving en de mensen.



## Democo Group

Herkenrodesingel 4b  
3500 Hasselt

)  
011 22 45 26

✉  
info@democo.be

**Personeelsleden**  
800

## + **PROFIEL WERKNEMER**

- Je beschikt over een sterke portie leiderschapskwaliteiten die jou in staat stellen om mee te bouwen aan een performant team, teamleden te motiveren en beslissingen te nemen.
- Jouw communicatieve vaardigheden, zowel mondeling als schriftelijk, zijn uitstekend. Je kan vlot communiceren met het interne team, externe belanghebbenden en klanten om de projectdoelen helder te stellen, verwachtingen af te stemmen en problemen op te lossen.
- Door jouw probleemoplossend vermogen, kan je snel problemen identificeren, creatieve oplossingen bedenken en (proactief) acties ondernemen.
- Je behoudt steeds een sterke focus op het resultaat, de vooropgestelde deadlines en budgetten.
- Je hebt steeds een scherp overzicht van het project en stelt de juiste prioriteiten.
- “Allen experts, samen sterker”: bij ons staat samenwerking centraal, zowel met collega’s als met extern betrokken partijen.

## + **VACATURES**

Door een continue groei, is Democo Group steeds op zoek naar nieuwe collega’s die mee willen schrijven aan dit succesverhaal. Ben jij op zoek naar een job waarin je zelfstandig kan werken en jezelf verder kan ontplooiën? Waar collegialiteit een sleutelbegrip is? Neem dan snel een kijkje tussen onze vacatures en wie weet vind je bij Democo Group wel jouw droomjob! <https://jobs.democogroup.be/>

## + **SELECTIEPROCEDURE /HOE SOLLICITEREN?**

Solliciteren kan door naar de website van Democo te gaan en verder naar de “jobs” te navigeren. Op deze webpagina bevinden zich alle vacatures die op dat moment open staan. Niet alleen kan je hier solliciteren voor een job maar ook voor een stage.

Aarzel zeker niet om ons te contacteren voor verdere vragen!

Dat kan via [Vacature@democo.be](mailto:Vacature@democo.be) of 011 22 45 26



## **+** PROJECTEN EN REFERENTIES

---

### **Casino Middelkerke**



### **Bonnefant Hasselt**



### **Hangar Melsbroek**



### **Het provinciehuis - Anwerpen**



## **+** WEETJES

---

Democo Group is een familiebedrijf wat maakt dat je kan genieten van de KMO sfeer maar toch gebruik kan maken van de voordelen van een grote groep.

Bij ons krijg je de kans om deel uit te maken van een stimulerende werkomgeving, waar autonomie centraal staat binnen een gevestigde en groeiende organisatie. Ons bedrijf is trots op het feit dat het erkend wordt als een echte Great Place to Work, waar jouw creativiteit en ideeën niet alleen gewaardeerd worden, maar ook worden aangemoedigd.

We geloven sterk in het potentieel van onze medewerkers en streven naar een omgeving waarin je de ruimte hebt om te groeien, zowel persoonlijk als professioneel.

Onze inzet voor jouw ontwikkeling blijkt onder andere uit onze jaarlijkse performance cyclus en ons uitgebreide aanbod aan opleidingsmogelijkheden. We geloven dat investeren in jouw groei niet alleen gunstig is voor jou als individu, maar ook voor het succes en de voortdurende evolutie van ons bedrijf als geheel.

**Denys** is een internationale, multispecialistische bouwgroep met wereldwijd 1.400 medewerkers. Gedreven door innovatie en duurzame oplossingen combineren we als totaalbedrijf onze kennis in meerdere domeinen: water, energie, mobiliteit, infrastructuur, restauratie, bouwkunde en speciale technieken. In deze expertisegebieden zijn we een gevestigde waarde en veelgevraagde partner.

Denys gelooft sterk in de toekomst van de energietransitie en ondergrondse infrastructuur: oplossingen voor de mobiliteitsproblemen, logistiek transport, stockeren van water, CO2-opvang en -opslag, waterstofleidingen, warmtenetten, ondergrondse hoogspanningskabels en koelwatersystemen voor de nucleaire sector.

We zijn durvers, we zijn dromers, we zijn doeners. Onze grootste succesfactor? Dat is de drive en creativiteit van onze mensen. Bij Denys doen we niets liever dan uitdagingen aangaan - het is een eigenschap die in ieder van ons verankerd zit. **If you can dream it, we can do it.**

## DENYS

### Denys

Industrieweg 124  
9032 Wondelgem

)  
09 254 01 11

✉  
info@denys.com  
jobs@denys.com

**Personeelsleden**  
1400 medewerkers  
wereldwijd

## + PROFIEL WERKNEMER

Uitdaging en afwisseling prikkelen jou, en laat dat nu net de grote gemene delers van ons werk zijn. Je houdt van ambitieuze, innovatieve projecten en denkt in oplossingen. Je houdt ervan deel uit te maken van een internationale organisatie met een familiale werksfeer. Je houdt ervan in team jouw dromen waar te maken, én die van anderen. Of je nu deel uitmaakt van de projectorganisatie op de werf of van onze interne supportteams, samen bouwen we aan de toekomst.

## + VACATURES

- Tender Ingenieur
- Werfleider gebouwen
- Werkvoorbereider TM ROCO (Oosterweelverbinding)
- Projectplanner

## + HOE SOLLICITEREN?

Surf naar [www.denys.com/jobs](http://www.denys.com/jobs) om al onze vacatures te bekijken. Geen vacature die jou aanspreekt? Solliciteer dan zeker spontaan, wie weet vinden we het perfecte plaatsje voor jouw skills set. Op zoek naar een stageplaats? We leren jou ook graag kennen!

Van zodra we jouw gegevens hebben gekregen, contacteert een van onze HR-collega's jou voor een verkennend gesprek. Is er een match? Dan volgt er snel een interview met afdelingshoofd of projectleider!



Herbestemming Beursgebouw  
Brussel



Nieuw provinciehuis  
Antwerpen



44 km hydrogen-ready gaspijpleiding  
Opwijk-Desteldonk

## DAG DO-DREAMER

Bij Denys bouw je actief mee aan de toekomst van de maatschappij en de planeet. We zijn dag en nacht op zoek naar **duurzame oplossingen tegen de klimaatverandering en een steeds drukker wordende wereld**. Daarom zijn we vandaag ook actief in alle energieën van de toekomst. We bouwden het koelwatersysteem van de kerncentrale in het Engelse Hinkley Point en kregen de aanleg van de onshore leiding van het Porthos-project in de haven van Rotterdam toegewezen. We legden 44 km O<sub>2</sub>-ready gaspijpleiding aan in België. In Duitsland installeren we de komende jaren maar liefst 1.254 kilometer ondergrondse hoogspanningskabels. Overal in Europa bouwen we warmtenetten. Maar we excelleren ook in de restauratie, renovatie en herbestemming van erfgoed, en zetten de meest duurzame gebouwen neer. Denk maar aan het energieneutrale provinciehuis in Antwerpen, het politiekantoor in Middelburg en het gevangenisdorp in Haren.

We nemen geen genoegen met het gewone. We streven naar uitmuntendheid, zonder toegevingen, en dat maakt ons uniek. We verleggen grenzen en slaan telkens nieuwe wegen in. Dat durven we zeggen, want team Denys bestaat uit mensen die groots dromen en fantastische ideeën hebben. We zijn actieve partners in het Nederlandse **Hyperloop project** en ontworpen de **Dreamcutter**, een machine waarmee ondergronds kan worden gebouwd met minimale hinder aan de oppervlakte.

Onze mensen zijn het hart van onze organisatie. Inclusiviteit en diversiteit zijn onze norm. Bij Denys werk je in een omgeving die groei stimuleert en talent alle kansen geeft. **We zijn bold, we zijn brave, we zijn bright.** Welkom bij Denys.



**Werken bij Denys,  
dat is genieten van**

Unieke projecten in een ondernemende, familiale sfeer  
Nationale en internationale activiteiten  
Een actieve veiligheidscultuur  
Teamwork, sport, afterwork activiteiten  
Persoonlijke loopbaanontwikkeling  
Cafetariaplan (fiets- of autoreleasing)  
Employee Assistance Programme "Eerste hulp bij kopzorgen"

**ZIT ER OOK EEN  
DO-DREAMER IN JOU?**

[www.denys.com/jobs](http://www.denys.com/jobs)  
[jobs@denys.com](mailto:jobs@denys.com)  
09 254 01 11  
in denys  
denysgroup  
denysglobal  
#dodreamers #braveboldbright



**Eiffage Benelux** Eiffage Benelux maakt deel uit van de groep Eiffage.

De groep Eiffage is een van de Europese leiders in bouw, energie systemen, infrastructuur en concessies. Eiffage Benelux is via haar veertien filialen actief in gebouwen, burgerlijke bouwkunde, vastgoedpromotie, waterbouwkundige en milieuwerken, schrijnwerk en industriële werken.



## Eiffage Benelux

Brugmannlaan 27A  
1060 Brussel



jobs.ec.be@eiffage.com

## Personeelsleden

3.600 in Benelux  
72.000 wereldwijd

## + PROFIEL WERKNEMER

Eiffage heeft projecten en activiteiten verspreid over het hele land. Zo kunnen we gemakkelijk een job in jouw regio aanbieden. Bovendien maak je bij Eiffage deel uit van een Europese groep die diverse doorgroeimogelijkheden biedt en actief is in verschillende projecten, waarbij we verantwoordelijkheid en ondernemingszin steeds vooropstellen bij onze medewerkers.

Voor de meeste functies zoeken we naar industriële en burgerlijk ingenieurs of bachelors bouwkunde.

## + VACATURES

We zijn steeds op zoek naar nieuw talent!

- Studenten die stage willen lopen in technische en administratieve disciplines
- Gemotiveerde jonge studenten die een internationale carrière willen uitbouwen
- Nieuwe medewerker met ervaring in diverse sectoren van de bouw

## + HOE SOLLICITEREN?

Neem een kijkje op onze website voor al onze openstaande vacatures: <https://eiffage.hr-technologies.com/front/nl/vacancies>

Vind je niet onmiddellijk de vacature die aansluit bij jouw profiel? Solliciteer dan spontaan en stuur jouw CV naar: [jobs.ec.be@eiffage.com](mailto:jobs.ec.be@eiffage.com) en we nemen snel contact met je op!



## **+** WEETJES

- Wanneer je aan de slag gaat bij Eiffage, sluit je je aan bij een grote internationale groep die stabiliteit en ontwikkelingskansen biedt aan haar medewerkers, en werk je binnen de warme sfeer van je eigen filiaal.
- Als starter kan je rekenen op de steun en begeleiding van je collega's en manager en krijg je een opleidingstraject op maat van jouw functie en ontwikkelingsdoelen. Bovendien krijg je de kans om kennis te maken met andere starters binnen de groep op onze nationale onthaaldag.
- Het werknemersaandeelhouderschap is een bijzonder kenmerk van de groep Eiffage. Zo is 70% van de werknemers aandeelhouder. Dit unieke model draagt bij tot de zelfstandigheid van de Groep en waarborgt haar stabiliteit.

Wij zijn **Elia**, de Europese transmissienetbeheerder die de betrouwbaarheid en duurzaamheid van de elektriciteitsbevoorrading in ons land verzekert.

Bij Elia bouw je mee aan de toekomst van het elektriciteitsnet in België en krijg je als getalenteerde techniek, ingenieur, designer of data- en IT-profiel de kans om samen een impact te maken die de wereld verlicht. Wens je graag meer informatie? Contacteer ons zeker via [campus@elia.be](mailto:campus@elia.be)



## Elia Transmission Belgium

Keizerslaan 20,  
1000 Brussel



[Campus@elia.be](mailto:Campus@elia.be)

**Personeelsleden**  
1600

## + PROFIEL WERKNEMER

Ga je binnenkort afstuderen met een masterdiploma en ben je klaar om je carrière een kickstart te geven? Ontdek de dynamische startersprogramma's die Elia te bieden heeft.

### Wat heb jij te bieden?

- Een unieke en frisse kijk op uitdagingen
- Een oprechte interesse om het Belgische energielandschap te transformeren
- Een solide achtergrond gecombineerd met leergierigheid

### Wat heeft Elia te bieden?

- Innovatieve projecten
- Focus op persoonlijke ontwikkeling & welzijn
- Een divers team van gepassioneerde collega's

Onze domeinen waarbinnen je kan starten:

- **Traineeship:** Zin in afwisseling en je opties nog aan het verkennen? Ons traineeship biedt je de kans om je onder te dompelen in verschillende departementen van Elia. Je werkt mee aan een brede waaier van projecten, zowel op technisch als op businessvlak.
- **Expertise:** Heb je al een duidelijk beeld van de richting die je op wilt? In dit programma trainen we je om een expert en belangrijke autoriteit in je domein te worden. Klaar om uit te blinken als een ware meester in je expertise?

## + VACATURES

Neem een kijkje op <https://jobs.eliagroup.eu/elia> voor de verschillende vacatures.

## + HOE SOLLICITEREN?

Solliciteren kan via: [www.elia.jobs](http://www.elia.jobs). Bekijk zeker ook onze Young Graduates pagina: [sparkinthedark.be](http://sparkinthedark.be)  
Mailen kan naar [campus@elia.be](mailto:campus@elia.be) of [ellen.geerts@elia.be](mailto:ellen.geerts@elia.be)

## + PROJECTEN EN REFERENTIES

1| **Elisabeth Island:** Het Princess Elisabeth eiland wordt het eerste kunstmatige energie-eiland ter wereld dat zowel gelijkstroom (HVDC) als wisselstroom (HVAC) combineert.

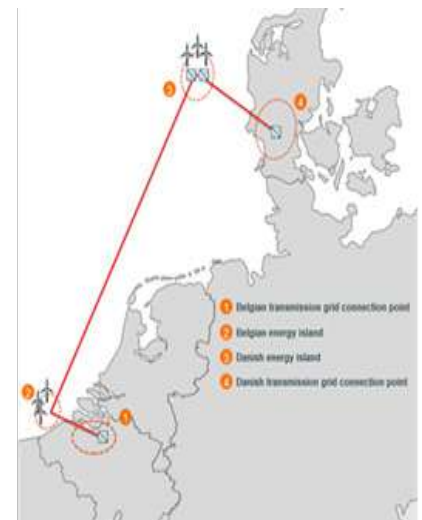
De hoogspanningsinfrastructuur op het eiland zal de exportkabels van de windmolenparken in de Princess Elisabeth-zone consolideren en tegelijkertijd dienen als hub voor toekomstige interconnecties met het Verenigd Koninkrijk (Nautilus) en Denemarken (TritonLink). Deze zogenaamde hybride interconnecties hebben een dubbele functie en zijn daarom efficiënter. Ze vergemakkelijken niet alleen de uitwisseling van elektriciteit tussen landen, maar zijn ook verbonden met enorme offshore windmolenparken in de Noordzee, die België uiteindelijk zullen voorzien van aanzienlijke volumes hernieuwbare energie.



## 2| Triton Link project:

De netbeheerders Elia en Energinet in Denemarken zullen blijven samenwerken aan de implementatie van wat een wereldprimeur zou kunnen worden: de eerste onderzeese verbinding tussen twee kunstmatige energie-eilanden die in staat zal zijn om elektriciteit tussen de twee landen uit te wisselen en tegelijkertijd elektriciteit van offshore windparken naar het vasteland te transporteren.

Dankzij dit technologisch hoogstandje kunnen Elia Groep, Energinet en alle betrokken bedrijven een innovatieve wereldspeler worden.



## + WEETJES

Meet sparky, onze robothond. Sparky kan helpen bepaalde processen te automatiseren en betrouwbaarder te maken. De robot kan daarnaast ook helpen de impact op het milieu te verminderen en de veiligheid van werknemers te verbeteren door het aantal verplaatsingen en interventies in een gevaarlijke omgeving te beperken door onderhoud op afstand.



Apply on [sparkinthedark.be](https://sparkinthedark.be)

Scan me to discover our jobs

Establis / Skald is een **studiebureau stabiliteit** met 35 collega's. Establis ademt stabiliteit. Die focus laat ons toe om van onze mensen specialisten te maken en ze mee te laten draaien als belangrijke en gewaardeerde schakels in grotere projecten.



Establis / Skald heeft  **twee vestigingen** :

- Roeselare – Beversesteenweg 612, 8800 Roeselare (tel: +32 (0)51 43 12 00)
- Gent – Derbystraat 107, 9051 Gent (tel: +32 (0)9 398 65 30)

We werken in **teams** van 10 à 15 collega's. Onze teams zijn georganiseerd volgens projecttype. Zo hebben we een team dat werkt onder de naam Skald Engineering met focus op **industriële bouwprojecten** (hoogbouw, productiebedrijven, ...), een team dat werkt op **residentiële projecten** (appartementen, scholen, ...) en een team **semi-industrie** dat meewerkt aan ziekenhuizen, zwembaden, kantoren...



Daarnaast is het interessant om te weten dat Establis deel uitmaakt van en de lead heeft over **DEVI**. DEVI is een maatschap van 4 bedrijven (Dugardyn architectenbureau, Skald Engineering, Studiebureau Verhaeghe & Partners en Industrium), met elk heel wat expertise in hun eigen specialiteit. We bundelen onze krachten onder de noemer DEVI voor het ontwerpen en begeleiden van industriële projecten. We vertegenwoordigen samen alle nodige disciplines en assisteren de klant van voorontwerp, over bouwaanvraag en prijsvraag, tot opvolging van de uitvoering en oplevering. En dit alles verzameld onder 1 bedrijf, met 1 enkele projectmanager

## **+** PROFIEL WERKNEMER

Establis is een groeiende onderneming die steeds op zoek is naar nieuwe collega's. Om bij ons aan de slag te kunnen dient u te beschikken over volgende diploma's en vaardigheden:

- Master Ingenieurswetenschappen Bouwkunde, Master Ingenieurswetenschappen Architectuur – Architectuurontwerp en bouwtechniek, Master Industriële wetenschappen Bouwkunde
- Interesse in stabiliteit
- Zowel zelfstandig als in team kunnen werken
- Oog voor detail

Ervaring is niet vereist. **Schoolverlaters zijn dus zeker welkom!** Wij zorgen voor een opleiding binnen het bedrijf.

## **+** VACATURES

Er zijn openstaande vacatures voor zowel onze vestiging in Roeselare als in Gent. Je kan alle informatie over deze openstaande vacatures vinden op onze website **www.establis.eu**.

## **+** HOE SOLLICITEREN?

Heb je zin gekregen om ons team te verwoegen? Aarzel dan niet om een e-mail met uw cv te mailen naar [hr@establis.eu](mailto:hr@establis.eu).





Lokeren  
**Callebaut Fortune**



Brussel  
**Canal Wharf**



Zwijnaarde  
**Daikin**



Brussel  
**Tivoli GreenCity**



Dunkerque (FR)  
**Verkor**



Brussel  
**Quatuor Building**



Leuven  
**Janseniusshof**



Zeebrugge  
**Lingang**



Nazareth  
**Dematra**



Nossegem  
**InterXion**

Vanuit de vestiging aan de oevers van de Schelde dragen we bij HYE onze sterke visie rond **waterbouw, staalbouw en bodemsaneringen** uit over België en Nederland. Sinds 1929 voeren we kleine maar ook grootschalige projecten uit voor zowel overheden als privébedrijven. Deze jarenlange ervaring en expertise zorgt er dan ook voor dat HYE intussen is uitgroeid tot een speler met naam. En een visie.

De motor voor ons succes is een gedreven team bestaande uit 140 gekwalificeerde medewerkers die ondersteund worden door een high-end machinepark én een **eigen staalatelier**. Dankzij deze troeven garanderen wij een efficiënte uitvoering van onze opdrachten of een totaalaanpak van de waterbouwkundig projecten.

Kaaimuren, sluisen, een jetty, een waterkrachtcentrale of beweegbare bruggen bouwen? Een staalconstructie op maat of een complexe bodemsanering? Bij HYE maken we het onmogelijke graag waar. We denken zowel creatief als constructief met de klant mee - **van ontwerp tot oplevering** - om te komen tot het resultaat dat de klant voor ogen heeft.



## HYE nv

Kruibeeksesteenweg 162  
2070 Burcht

03 250 13 80

info@hye.be

**Personeelsleden**  
140

## + PROFIEL WERKNEMER

Navigeer slim en efficiënt over de zee van arbeidskansen. Realiseer jouw potentieel met uitdagende projecten op, rond, in en boven het water. Routine? No way. Elk project is uniek. Dankzij HYE nv verleg je jouw steen waardoor water nooit meer hetzelfde zal zijn.

Ben je graag zelfstandig bezig en ga je geen enkele uitdaging uit de weg? Ideaal, want wij geven graag ruimte voor groei en zelfontplooiing.

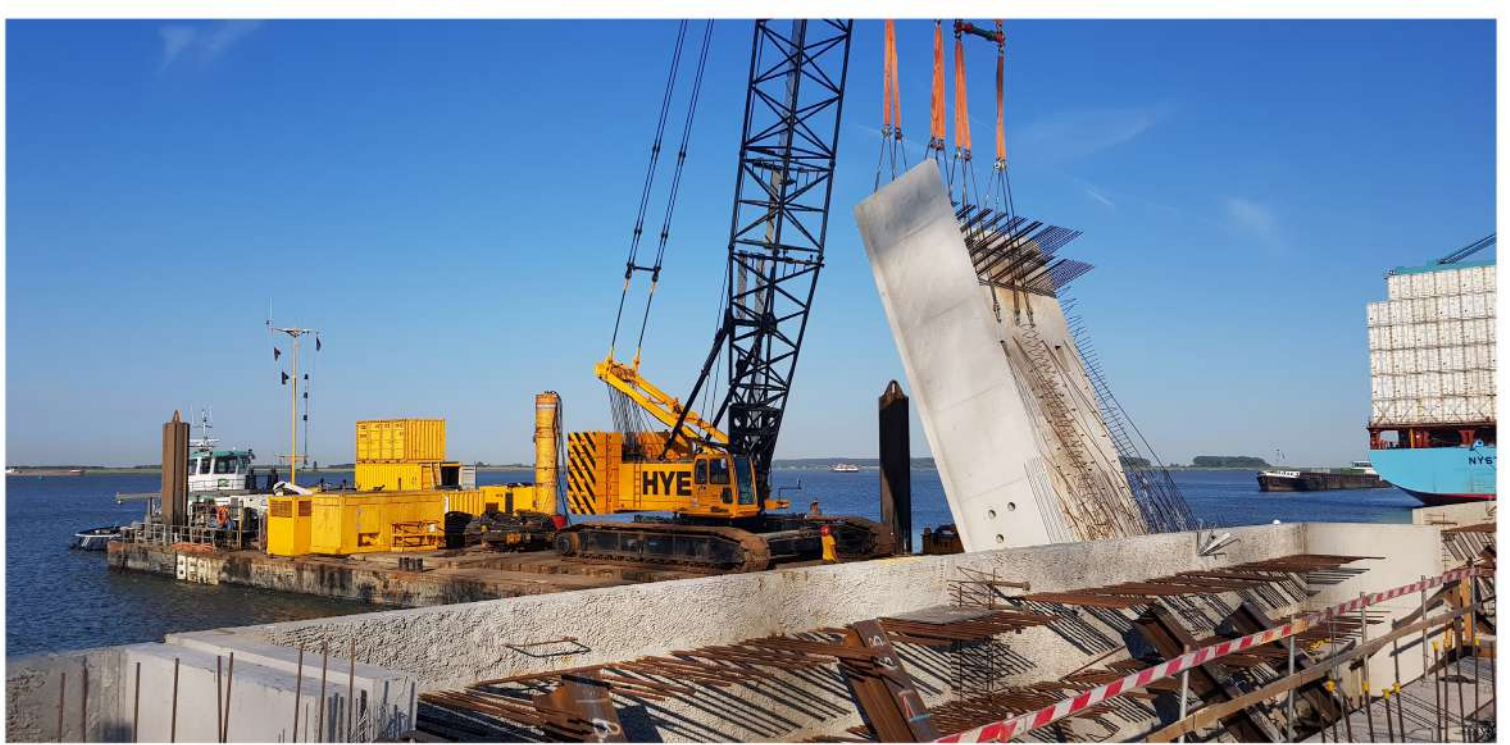
## + VACATURES

- Projectleider
- Tender manager
- Werkvoorbereider
- Werfleider

## + HOE SOLLICITEREN?

Interesse om mee te werken aan uitdagende en complexe waterbouwprojecten? Neem een kijkje op onze website en contacteer onze rekruteringsverantwoordelijke.

Siene Van Goethem  
siene.vangoethem@h2ogroup.be  
T 03/250.13.89



**IMDC** is een internationaal ingenieursbureau dat advies verleent inzake de ontwikkeling en het beheer van watergerelateerde projecten in offshore, zee-, kust- en rivieromgevingen. IMDC levert diensten aan heel wat sectoren: hernieuwbare energie (offshore windenergie, golf- en getijdenenergie), energieproductie (kernenergie, gas), transmissie-infrastructuur, waterrisicobeheer, scheepvaart, integraal waterbeheer, havens en waterwegen. Dit zowel voor de publieke als de private sector. IMDC heeft een inclusieve cultuur qua diversiteit en streeft er vooral naar een leuke werkplek te creëren.

Ons aanbod:

- Een jonge en dynamische werkomgeving die waarde hecht aan professionele ontwikkeling en initiatief.
- Een waaier aan interessante, uitdagende en belangrijke projecten in een bedrijf dat innovatie en duurzaamheid als kernwaarden heeft.
- Veel aandacht voor vorming, opleiding en training om verder te groeien.
- Een aantrekkelijk salarispakket (inclusief terugbetaling woon-werkverkeer, verzekeringen en bonusplan).
- Een flexibel werkschema en aandacht voor een goede 'work-life balance'. De kantoren van IMDC bevinden zich vlak naast het treinstation van Antwerpen-Centraal.



## IMDC

Van Immerseelstraat 66  
2018 Antwerpen

)  
03 270 92 95

✉  
info@imdc.be

**Personeelsleden**  
80

## + **PROFIEL WERKNEMER EN VACATURES**

- Junior Coastal Engineer: <https://imdc.be/en/career/junior-coastal-engineer-ref-166>
- Junior Engineer - Marine Geotechnics: <https://imdc.be/en/career/marine-geotechnics-ref-170>
- thesisstudenten
- stages

## + **HOE SOLLICITEREN?**

Are you our next Expert in Water?

Kom jij ons team graag versterken? Herken je jezelf in dit profiel of ben je geïnteresseerd in IMDC als bedrijf? Aarzel dan niet en stuur je CV en motivatiebrief naar [jobs@imdc.be](mailto:jobs@imdc.be). Je sollicitatie zal met de grootste discretie worden behandeld.

IMDC stelt voor



Kevin Vivile

In oktober 2022, na mijn studies Burgerlijk Ingenieur Bouwkunde en mijn manama Maritieme Wetenschappen, ben ik beginnen werken bij IMDC als Project Ingenieur in het team 'Marine, Dredging, and Port Engineering'. Na een aangename verwelkoming en kennismaking met enkele collega's en mijn teamgenoten werd ik direct betrokken bij een paar zeer interessante projecten, waarbij ik de kennis opgedaan in mijn studies ook direct kon toepassen én ook heel veel nieuwe dingen kon leren. Bv. IMDC werkt mee aan de bouw van een nieuwe LNG-terminal. Toen heb ik geleerd wat schip navigatie studies inhouden en hoe ik met een schip simulator moet werken. Verder ben ik bv. betrokken geweest bij dijkstabiliteit berekeningen en modelleringen, het ontwerp van erosiebescherming, de supervisie van offshore grondonderzoeken en een risico-analyse van een microtunnel. Die grote variëteit in projecten is een van de belangrijkste redenen waarom ik heel graag bij IMDC werk. Met andere woorden, elke dag is interessant!

Een andere reden waarom ik voor IMDC gekozen heb, is de flexibele werkomgeving. Ik woon in regio Gent, maar bij IMDC werken we met flexibele uren en het is mogelijk ook om 2 tot 3 dagen per week thuis te werken. Daardoor is er wel genoeg vrije tijd om nog allerlei activiteiten te doen na de werkuren.

Naast een interessante en leerrijke werkomgeving en een goede work-life balance, is de werksfeer ook een belangrijke factor voor mij en bij IMDC is dat zeker het geval! Er zijn heel veel toffe, spontane en interessante collega's die van alle uithoeken van de wereld komen. Kortom er is een aangename, dynamische en internationale werksfeer!

ONZE VACATURES



Experts in Water

## Word jij onze volgende expert in water?

Misschien had je voordien nog niet van IMDC gehoord? Dan stel ik ons graag even voor.

IMDC is een internationaal adviesbureau in Antwerpen dat al meer dan veertig jaar bestaat, opgericht door internationaal erkende experts in de wereld van baggerwerken en hydraulisch ontwerp. Ons ondernemerschap heeft ons ertoe aangezet om te diversifiëren, te groeien en uit te breiden naar andere water-gerelateerde specialiteiten. Zo zijn we bv. actief in klimaatverandering, watervoorraden, energietransitie, digitalisering, milieu, offshore infrastructuur en nog veel meer...

Dankzij onze bedrijfscultuur en de kennis die we voortdurend proberen te ontwikkelen, zijn we in staat onze klanten tevreden te stellen, voorop te lopen in techniek en aan de top te staan.

We zijn dan wel een nichespeler, maar onze expertise wordt internationaal erkend! Daarom hebben we dan ook veel collega's van verschillende nationaliteiten, met verschillende achtergronden en culturen, die IMDC voorzien van een onvergelykbare bron van kennis.

Ik nodig je uit om IMDC beter te leren kennen en te ontdekken wat wij jou kunnen bieden! Bezoek onze website, sluit je bij ons aan en ontdek de talrijke carrière- en ontwikkelingsgebieden die IMDC jou te bieden heeft!

Patrick Bruggemans  
Algemeen directeur



## Jan De Nul Group shapes both water and land.

We enable the production of offshore energy and maintain the depth of waterways. We build new ports and create extra land. We realise complex infrastructure works and erect any type of building. We tackle pollution in whatever form. For many generations already, the De Nul family invests in its people and in having its own equipment. We have a passion for business but also want to do things our way, which gives us a unique edge within the sector.

Take a look on our website to see our ongoing and previous projects:  
[www.jandenul.com/projects](http://www.jandenul.com/projects)



## Jan De Nul Group

Tragel 60  
9308 Hofstade, Aalst



HRAdmin@jandenul.com

**Employees**  
+6900 JDN'ers

## + **PROFILE EMPLOYEE**

We're always on the lookout for enthusiastic engineers both for projects abroad and at our HQ in Aalst. We have experts in every domain, meaning we have different opportunities in every activity. Depending on your ambitions and skills, we can guide you towards an ideal position within the group. Driven by our widely disseminated corporate philosophy, we work together every day to build a better future. One team, one plan!

## + **JOB OFFERS**

Our job offers can be found on the site: [jobs.jandenul.com](http://jobs.jandenul.com)

## + **HOW TO APPLY?**

Apply via jobsite. A recruiter will contact you within 2 weeks to schedule an intake interview. You can apply on one or multiple vacancies. During the first meeting, we'll listen to your needs and preferences and guide you towards an ideal first job!



## JAN DE NUL GROUP SHAPES BOTH WATER AND LAND

We enable the production of offshore energy and maintain the depth of waterways. We build new ports and create extra land. We realise complex infrastructure works and erect any type of building. We tackle pollution in whatever form. For many generations already, the De Nul family invests in its people and in having its own equipment. We have a passion for business but also want to do things our way, which gives us a unique edge within the sector.

**SITE MANAGER**  
**MAARTEN HEIRBRANT**



“THERE’S NOTHING WE CANNOT DO OR CANNOT LEARN”

In my job, there are no limits: not on the map, but also not on projects. I am constantly challenged by innovative techniques, a site of unprecedented size or bold decisions. As site manager, I sit together with my colleagues everyday to discuss the team set-up and what has to be done, but I also help steering the site in the right direction by checking quality and dealing with unforeseen circumstances. In the office, I prepare work plans, execution drawings, the schedule, financial status and orders. In other words, a very diverse and filling set of tasks!

**JUNIOR TENDER ENGINEER OFFSHORE RENEWABLES**  
**SIMON BOSTEELS**



“VERY EXCITING YEARS ARE AHEAD OF US IN THE OFFSHORE SECTOR!”

My mission starts when our client issues a tender to construct offshore foundations or wind farms. Based on a profound analysis of the tender documents and taking into account the client’s requirements, I start working on an optimised quotation for the client. I work in close cooperation with other JDN departments, e.g. Legal, Finance, Procurement, etc... They give input from their area of expertise, which I then integrate into our quotation. By doing so, we can guarantee that the overall picture is correct.

**DESIGN ENGINEER**  
**ANNELIES VAN DE SYPE**



“IN OUR JOB, EVERYTHING HAS TO BE AS ACCURATE AS POSSIBLE ”

For every innovation in our fleet or for every new project, new formulas, tests and theories are necessary. Since there are no ready-made formulas available, I take care of these stability calculations with my colleagues. We constantly need further training and are always challenged to push back boundaries, at the office in my home country but just as well at a construction site abroad. It is the wide range of projects and the international character of Jan De Nul Group that make my job so much fun.

Bij **Litran** (het voormalige Visser & Smit Hanab nv) zit verbinden in het DNA. Als toonaangevend bedrijf in de energietransitie leggen we niet alleen kabels en leidingen, maar bovenal verbinden we mensen. Als aannemer zijn we actief op diverse fronten, zowel op het openbaar domein als bij particuliere partijen. Onze activiteiten zijn onderverdeeld in vier dynamische business units: Distributie, Elektromechanica, Infra en Industrie.

Bij Litran omarmen we kernwaarden zoals klantgerichtheid, veranderingsgezindheid, eerlijkheid, menselijkheid, verantwoordelijkheid en veiligheid. Ontdek de kracht van verbinding en maak deel uit van ons team, waar we niet alleen energie transformeren, maar ook mensen met elkaar verbinden.

## + **PROFIEL WERKNEMER**

Afwisselend, uitdagend, samen met een team van enthousiaste collega's boeiende projecten realiseren in heel België. Werken bij Litran is werken in een omgeving die alle ruimte biedt aan mensen die elke dag het beste van zichzelf willen geven. Klinkt aantrekkelijk? Zit verbinden ook in jouw DNA? Dan moeten we zeker eens praten! Werken bij Litran is dynamisch en uitdagend, waarbij je samen met een enthousiast team boeiende projecten door heel België zult realiseren. Dit is jouw kans om actief deel te nemen aan een omgeving die ruimte biedt aan individuen die dagelijks hun beste inzet willen tonen. Spreken deze kenmerken je aan? Zit verbinden ook in jouw DNA? Laten we dan zeker in gesprek gaan!

## + **VACATURES**

Ontdek tal van boeiende vacatures bij Litran! Wij hebben diverse vacatures beschikbaar, waaronder:

- Werkvoorbereider
- Calculator
- Projectingenieur
- Werfleider
- Projectleider

En nog veel meer!

## + **HOE SOLLICITEREN?**

Al onze vacatures zijn terug te vinden op onze website onder het luik 'Werken bij'. Je kunt gemakkelijk online solliciteren naar de gewenste functie via de website. Als je liever via e-mail contact opneemt met onze HR-afdeling, kun je je bericht richten aan het volgende e-mailadres: [recruitment@litran.be](mailto:recruitment@litran.be). Natuurlijk staan we ook telefonisch voor je klaar!

Zie je niet onmiddellijk een vacature op de website die jou aanspreekt maar heb je toch interesse in onze activiteiten? Aarzel dan niet om het ons te laten weten. We bekijken graag samen met jou de mogelijkheden.

Onze sollicitatieprocedure verloopt als volgt:

- Het eerste gesprek gaat telkens door met iemand van de HR afdeling. Indien mogelijk betrekken we er onmiddellijk iemand bij van de desbetreffende afdeling.
- Volgt hierna een positief antwoord, wordt er een 2e gesprek ingepland met jouw rechtstreeks leidinggevende. Dit gesprek kan zowel op HQ doorgaan of indien relevant ook op de werf.
- De allerlaatste stap is het overbrengen van een loonvoorstel.



### LITRAN

Langerbruggekaai 3  
9000 Gent

09 371 71 71

 [recruitment@litran.be](mailto:recruitment@litran.be)

**Personeelsleden**  
500



# Verbinden zit ons DNA



Ook in dat van **jou?**

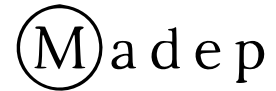


Bekijk onze jobs op  
**[www.litran.be](http://www.litran.be)**  
of scan de QR-code.

 **LITRAN**


**MADEP** is een jong bedrijf dat gespecialiseerd is in projectmanagement binnen de bouw- en constructie, en infrastructuur. Ons bedrijf is opgericht met als doel om hoogwaardige diensten te leveren die de planning, coördinatie en uitvoering van bouwprojecten optimaliseren. Wij begrijpen dat efficiënt projectmanagement cruciaal is voor het succes van elk bouwproject, en we streven ernaar om onze klanten te voorzien van deskundige begeleiding en ondersteuning.

Daarnaast zijn we ook zeer actief in strategisch management en business consulting, met een sterke en innovatieve IT tak. Onze holistische benadering stelt ons in staat om niet alleen individuele projecten te beheren, maar ook om organisaties te begeleiden bij het optimaliseren en verbeteren van hun strategische bedrijfsprocessen.



---

**MADEP BV**

  
0490 14 34 60

  
mathias@madep.be

**Personeelsleden**

3

## **+** HOE SOLLICITEREN?

Bij MADEP verwelkomen we jonge en ambitieuze professionals die gedreven zijn om te excelleren in de wereld van bouwprojectmanagement en bedrijfsadvies. Wij zoeken dynamische individuen met passie, toewijding en de wil om samen te groeien.

## **+** VACATURES

- Project ingenieur/leider (Construction and infrastructure)
- Business analyst (Strategic)

## **+** HOE SOLLICITEREN?

Je kan ons contacteren via onze website: madep.be, of je stuurt een mailtje met jouw CV en motivatie naar mathias@madep.be

## + PROJECTEN

- F428 – F1 Fietssnelweg: Fietssnelweg Ronse-Oudenaarde — Rond Ronse
- Fietstunnel Buggenhout: Fietstunnel - Gemeente Buggenhout
- Fietstunnel Asse: Asse - Brussel - Fietssnelwegen

## + VERDERE INFO

MADEP, een vooruitstrevend bedrijf gespecialiseerd in bouwprojectmanagement, biedt tevens strategisch management en business consulting aan. Met toewijding optimaliseren wij niet alleen bouwprocessen maar transformeren we ook bedrijfsstrategieën voor duurzame groei.

Onze Diensten:

**Projectmanagement:** Beheer van bouwprojecten met focus op planning, budgetbeheer en kwaliteitscontrole.

**Strategisch Management:** Ontwikkeling van op maat gemaakte strategieën voor duurzame groei en concurrentievoordeel.

**Business Consulting:** Identificatie van optimalisatiemogelijkheden en ontwikkeling van praktische oplossingen voor verbeterde bedrijfsprestaties.

**Adoptie en Integratie:** Zorgvuldige implementatie van veranderingen met aandacht voor adoptie en integratie binnen de organisatie.

Bij MADEP hebben we een moderne benadering van werken. Momenteel hebben we geen vast kantoor, omdat we ons voornamelijk op de locaties van onze klanten bevinden. Onze teammeetings organiseren we op inspirerende locaties die sociale interactie bevorderen en tegelijkertijd een efficiënte omgeving bieden voor individueel werk.

Hoewel we plannen hebben om in de nabije toekomst een kantoor te openen, willen we benadrukken dat dit geen traditioneel kantoor zal zijn. We betreden de 21e eeuw van dienstverlening en heroverwegen de conventionele overhead van andere bedrijven. Ons kantoor wordt in eerste instantie een sociale ontmoetingsplaats, waar de status quo wordt uitgedaagd en resultaatgericht werken centraal staat.

# Maes & Coucke

Algemene aannemer in renovatiewerken

www.eigentijdsrenoveren.be

Maes & Coucke treedt op als totaalaannemer in renovatiewerken en in mindere mate ook in nieuwbouw- en/of uitbreidingsprojecten.

Ons bedrijf is gevestigd in Markegem, nabij Tielt, maar heeft werven in uitvoering in West- & Oost-Vlaanderen.

Wij zijn nagenoeg uitsluitend actief in de openbare sector, ie. in scholen, gebouwen van stads- gemeentebesturen, zorginstellingen en sociale huisvesting.

Maes & Coucke

## Maes & Coucke

Tieltstraat 22  
8720 Markegem

051 40 24 60

info@eigentijdsrenoveren.be

## Personeelsleden

40

## + PROFIEL WERKNEMER?

Bij voorkeur ben je vlot in de omgang met bouwheer en architect. Je streeft naar een transparante communicatie en een haalbare, realistische planning op de werf om zo een tevreden eindklant te bekomen. Je hebt ten allen tijde het nodige oog voor detail en stabiliteit tijdens de uitvoering van de werken. Ervaring in de bouw is een pluspunt, maar geen vereiste.

U bent in het bezit van een rijbewijs B

## + VACATURES

- Projectleider renovatiewerken
- Calculator

## + HOE SOLLICITEREN?

Bezorg ons uw CV via info@eigentijdsrenoveren.be en dan maken we graag tijd vrij voor een gesprek en een rondrit om een aantal van onze referenties en lopende werven te bekijken.

## + WEETJES OVER HET BEDRIJF?

Maes & Coucke is een jong en dynamisch bedrijf. Dat uit zich in de leuke, aangename sfeer waarbij enkele teambuildingactiviteiten per jaar de groeps sfeer nog versterken. We geven jou de kans om u te ontplooiën waarbij je steeds kan rekenen op de collega's.

Leuk weetje: We zijn al reeds 7 jaar op rij genomineerd voor de Trends Gazelle! Dit is een nominatie op basis van 3 harde groeicijfers: groei in toegevoegde waarde, personeel en cashflow.



### 'T WERKPAND / IEPER

grondige renovatie van de bestaande kantoorgebouwen



### MARINISSTRAAT / BORGERHOUT

supprimeren bovenste verdieping en renoveren van een volledig appartementsgebouw



### SCHAREBRUGSTRAAT / BLANKENBERGE

renovatie van twee woningen met maximaal behoud van gevels en karakter



### SINT-ANDREAS-LYCEUM / SINT-KRUIS

realisatie van een polyvalente zaal bovenop het bestaande gebouw

# Mahieu Construct

Aanneming, studiebureau, Dredging company

www.mahieu-construct.be

Mahieu Construct, is specialist in bedrijfsgebouwen, heeft een knowhow van meer dan 30 jaar in de staal- en betonbouw.

Drie stevige productiesites in Pittem, Komen en Duinkerke (Premadun), een hoofdzetel in Komen en een kantoor in Mechelen. Extreme flexibiliteit, snelheid van planning en vrijheid van ontwerp. Bouwtechnieken die, dankzij de optimaal aangepaste constructies, industriebedrijven keer op keer versteld doen staan. Lokale in-house productie van staalconstructies en prefab betonpanelen en -kolommen met talloze en ongeëvenaarde voordelen.

Duurzaam, esthetisch en toekomstgericht. Dé betrouwbare bouwpartner. Dat is Mahieu Construct.

## + PROFIEL WERKNEMER?

Master Burgerlijk of Industrieel Ingenieur Bouwkunde

## + VACATURES

In ons 'Building Together' team zijn we steeds op zoek naar gemotiveerde collega's. Afhankelijk van je interesse is er mogelijkheid om te starten als :

- Stabiliteitsingenieur
- Projectingenieur
- Werfleider

## + HOE SOLLICITEREN?

Wil je deel uitmaken van een gevarieerd team met jonge collega's én ondersteund worden door ervaren professionals in hun job? Solliciteer via onze jobpagina op <https://www.mahieujobs.be/nl#vacatures> of mail je CV naar [jobs@mahieu-construct.be](mailto:jobs@mahieu-construct.be)

## + WEETJES OVER HET BEDRIJF?

Een opleidingstraject én opleidingen op maat van jou kennis.

We zorgen voor teambuildings onder de verschillende teams, afsluit vrijdag avond in de lounge bar voor wie zin heeft, inzet van het verlof en eindejaarsfeest met gans het team. Er wordt ook een Safety Day georganiseerd want veiligheid is belangrijk.



### Mahieu Construct

Linteweversstraat 20, 7780  
Komen

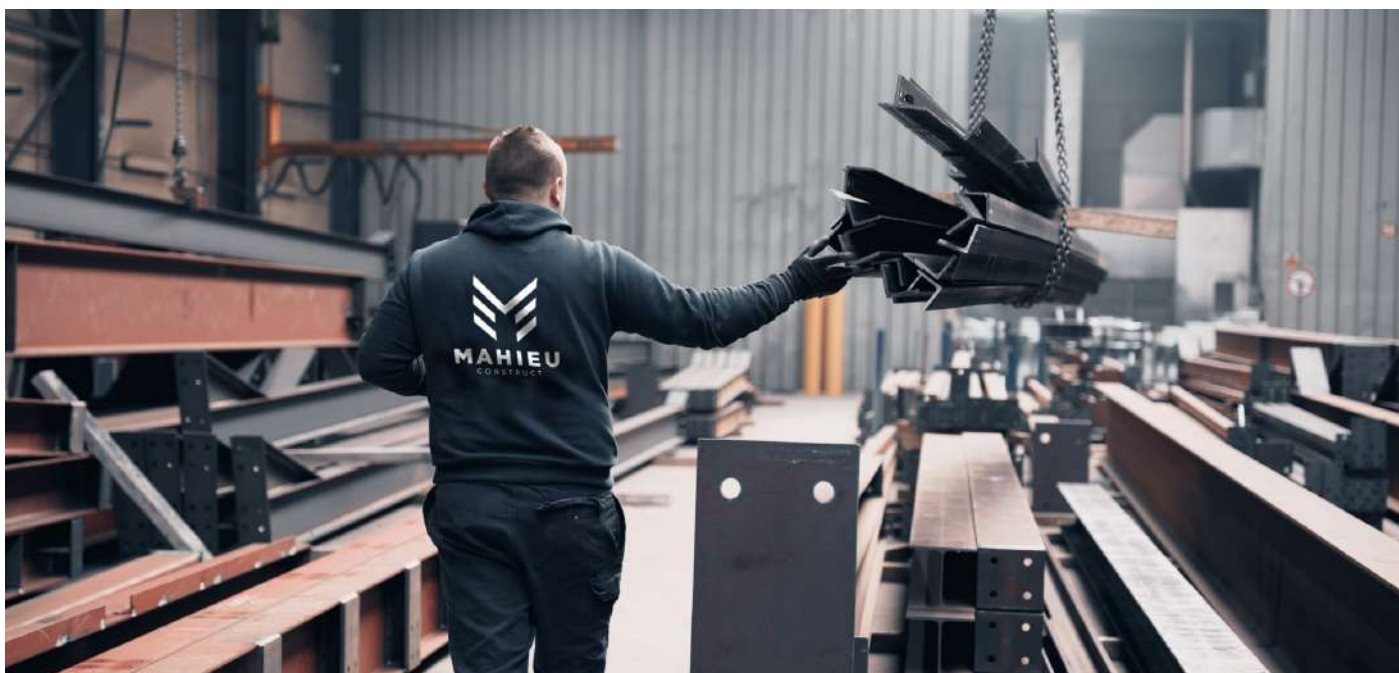
056 55 40 40



[jobs@mahieu-construct.be](mailto:jobs@mahieu-construct.be)

### Personeelsleden

150



## + **WEETJES OVER HET BEDRIJF?**

Mahieu Construct is een healthy work place:

We voorzien dagelijks drank en wekelijks vers geleverd fruit.

Het bedrijf motiveert medewerkers om te sporten tijdens de werkuren met de Mahieu Bootcamps die 2x/

**MBG** behoort al meerdere decennia tot de grootste bouwbedrijven in Vlaanderen. Onze gedrevenheid voor **innovatie, kwaliteit én flexibiliteit** komt op tal van manieren tot uiting. Wij realiseren projecten van **klein tot megagroot, zowel nieuwbouw als renovatie**. Noem een belangrijk bouwproject in Vlaanderen van de afgelopen jaren en de kans is groot dat wij het hebben gerealiseerd. Dankzij de inbedding in de overkoepelende groep CFE, combineert MBG de flexibiliteit van een zelfstandig opererend bouwbedrijf met een hoge betrouwbaarheid en grote financiële slagkracht.

## De beste zijn in wat we doen

Met een team van 230 MBG'ers werken we dagelijks samen aan de realisatie van een 25-tal verschillende bouwprojecten over Vlaanderen en Brussel. We ambiëren een stevige lange termijn relatie met onze klanten, maar ook met onze collega's. Want het is door hun kennis en kunde dat we keer op keer kwalitatief sterke resultaten kunnen realiseren, en onze ambitie om de beste te zijn in wat we doen, kunnen waarmaken.

## Ontwikkeling in elke functie

We zetten dagelijks in op technische trainingen om mee te zijn met de laatste nieuwigheden, maar ook op het verscherpen en aanleren van andere vaardigheden. Onze MBG Academy voorziet elke 2 maanden een leerrijk thema waarin kennis gedeeld kan worden, en waar ook af en toe een blik bij een producent of onderaannemer geworpen wordt. Bij MBG De afdeling Uitvoeringsmethoden tracht dan weer onze "best practices" binnen MBG in kaart te brengen omdat we ook van elkaar veel kunnen leren.

## Unieke teamsfeer

"Together we are strong" - Onze waarde geeft duidelijk aan dat het onze mensen zijn die bepalen hoe onze organisatie het in de markt doet. Je thuis laten voelen bij MBG is dus onze voornaamste missie. De goede teamsfeer, open communicatie en vlotte samenwerking met collega's maakt dat ook nieuwe mensen snel integreren en zich bij ons 'thuis' kunnen voelen. Op onze MBG-café's, teambuildings, bowlings, familiedagen, en deelname aan talrijke sportieve events, krijg je de kans om collega's ook op een andere manier te leren kennen.

## Flexibel verlonen op maat van onze medewerkers

Met ons flexibel inkomensplan kunnen al onze medewerkers jaarlijks een keuze maken welke voordelen uit hun bestaande loonpakket ze willen inruilen tegen andere mogelijkheden. Zo spelen we in op de behoeftes van verschillende generaties in ons team en kunnen we bijkomende flexibiliteit bieden op vlak work-life balance en mobiliteit.



### MBG NV

Garden Square Blok D  
Laarstraat 16 bus 12  
2610 Wilrijk

)  
03 820 40 11

✉  
evi.claes@mbg.be

### Personeelsleden

230 MBG'ers





YOUR PARTNER  
IN CONSTRUCTION

mbg.be

# Wanna be one of our H.E.R.O.'S?

## Wij zijn op zoek naar:

- ◆ **PROJECTINGENIEURS** - Antwerpen-Brussel
- ◆ **PROJECTINGENIEURS** - Oost- & West-Vlaanderen
- ◆ **PROJECTLEIDER** - Antwerpen-Brussel
- ◆ **WERFLEIDER** - Antwerpen-Brussel
- ◆ **WERFLEIDER** - Oost- & West-Vlaanderen
- ◆ **POLYVALENTE ARBEIDERS** - Vlaanderen

Solliciteren via [mbg.be/vacature](https://mbg.be/vacature)  
of mail naar [hr@mbg.be](mailto:hr@mbg.be)

### **H.E.R.O.'S:**

onze waarden,  
jouw gemoedsrust

#### **HAPPENER**

Een uitdaging? Die pak je met twee handen aan. Je denkt pro-actief mee en werkt gefocust naar het eindresultaat.

#### **ENGAGED**

Je neemt je werk ter harte. Enthousiast en met veel toewijding.

#### **RELIABLE**

Op jou kunnen we bouwen. Je communiceert open en transparant. Ook je kennis deel je graag. Met liefde voor je vak. #sharingiscaring

#### **ONE**

Bouwen is als een teamsport: je werkt samen met je collega's en helpt elkaar. En wat fijn is: de boog staat heus niet altijd gespannen. #workhardplayhard

#### **SAFETY**

Ja, veiligheid draag je hoog in het vaandel. Je hebt aandacht voor orde, discipline en zorg voor elkaar. Goed voor jouw gezondheid. En die van je collega's. x

# MULTI ENGINEERING

Ontwerp- en ingenieursbureau

www.multi.engineering  
www.fraeyestabiliteit.be

## BOUWKUNDIG DESIGN & ENGINEERING EXPERT SINDS 1996

MULTI.engineering biedt technisch sterke design en engineering oplossingen voor Civil & Structural projecten. Via projectsourcing werken wij bij klanten 'on-site' en daarnaast hebben we ook twee eigen ingenieursbureaus, in Gent en Temse. Onze klanten zijn industriële opdrachtgevers, bouwheren, projectontwikkelaars, (semi-)overheidsbedrijven, infrastructuurbedrijven en eigenaars van grote gebouwen. Ons bedrijf telt 291 medewerkers.

### #noEngineersnoFuture

Het belang van engineering zal in de toekomst alleen maar groeien. Daarom schakelen we voor onze klanten sterke experts in die **uitdagende projecten** succesvol vertalen naar een **mooi resultaat**. Wij helpen jou om het beste van jezelf te geven, zodat je fier kan zijn op je werk als ingenieur. Want #noEngineersnoFuture!

Als ingenieur bij MULTI.engineering bouw je mee aan de **gebouwen, infrastructuur en industrie van morgen**. Je ontwikkelt **innovatieve duurzame oplossingen** voor onze klanten, met een positieve impact op mensen en maatschappij.

### + PROFIEL WERKNEMER

Projectmanagement, projectengineering en design, dát is wat we doen. Als gepassioneerd bouwkundig ingenieur kan je meewerken aan gebouwen, civiele werken en staal- en betonconstructies. Jouw werkplek is ons studiebureau in Temse of ons ingenieursbureau Fraeye & Partners in Gent.

- Je bent een getalenteerd master in Ingenieurs- of Industriële wetenschappen met een brede interesse
- voor uiteenlopende Staal & Beton opdrachten of voor stabiliteitsstudies.
- Je staat open om (op termijn) de coördinatie van projecten op te nemen.
- Je denkt mee na over de impact van projecten op mens, milieu en maatschappij.
- Je bent leergierig en nieuwsgierig naar nieuwe kennis, software en skills.

### + VACATURES

- Projectingenieur Stabiliteit gebouwen
- Projectingenieur Stabiliteit civiele werken

**Check al onze vacatures**



### + HOE SOLLICITEREN

Door onze brede mogelijkheden zijn wij fan van persoonlijke gesprekken om carrièremogelijkheden te bespreken. **Je kan jouw CV met een kort woordje uitleg ook mailen naar [siel.hauspie@multi.engineering](mailto:siel.hauspie@multi.engineering)**. Interesse in een stage? Dan ben je zeker ook welkom!

### + INTERESSANTE WEETJES

- Ons doel als team: fantastische klantervaringen dankzij 100% commitment.
- Bij ons groei je niet alleen qua technische kennis, je ontwikkelt ook onmisbare soft skills via het MULTI/Launch traject.
- MULTI.engineering, dat zijn ook straffe sportieve uitdagingen, gezellige familie-events en onvergetelijke party's (tot in de vroege uurtjes).



### MULTI.engineering

Hoofdzetel:  
Orlaylaan 10,  
9140 Temse

Vestiging Fraeye &  
Partners:

Antwerpsesteenweg 39,  
9000 Gent

Ik werk als Projectingenieur op het Design & Engineering Bureau in Temse. Binnen de specialisatie Civil & Structural voer ik vooral berekeningen uit om de stabiliteit van grote constructies in staal en/of beton te waarborgen. Verder controleer ik de technische elementen in het tekenwerk van mijn collega's. En soms werk ik ook als projectleider en ben ik het eerste contactpunt voor de klant en mijn collega's.

De focus van mijn werk ligt op projecten voor grote industriële klanten zoals BASF, ArcelorMittal en INEOS. Voor dat laatste bedrijf heb ik bijvoorbeeld de volledige staalstructuur van 20m3 voor een industriële boiler berekend in SCIA.

Bij MULTI.engineering ervaar ik een echt teamgevoel. Iedereen helpt elkaar en uitdagingen pakken we samen aan, weliswaar met respect voor de focustijd waarin we elkaar ongestoord laten werken. Verder apprecieer ik de opleidingen die we krijgen om onze technische kennis uit te breiden, maar ook om onze soft skills te ontwikkelen. Binnenkort staat er voor mij een opleiding rond HVAC gepland.

**TOM CLAEYS (27)**

**BURGERLIJK INGENIEUR  
BOUWKUNDE,  
AFGESTUDEERD  
AAN UGENT IN 2020**

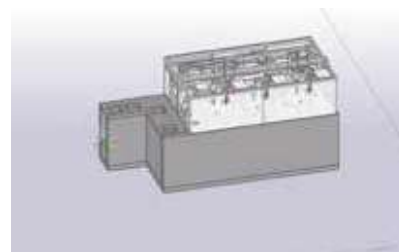


## PROJECTEN



©TAKENAKA

Stabiliteitsstudie voor Daikin R&D Center, in opdracht van algemeen aannemer TAKENAKA EUROPE GMBH, Belgium branch.



Bouw van een nieuw pompgebouw met bijhorende pompput voor Kaneka.



Begeleiding, controle en nazorg van de structuurstudies van een farmaceutische productiefaciliteit met clean rooms in opdracht van Alinso.



©TMI SVR-architects - architectenburo jef van oevelen

Volledige stabiliteitsstudie in design & build van een ultraflexibel onderzoeksgebouw in Mol in opdracht van VITO.



Volledige stabiliteitsstudie van een appartementsgebouw in Sint-Amandsberg in opdracht van Morel Real Estate.

Wij zijn **Proove**, experts in projectmanagement met een scherp oog voor data-analyse. We zetten ons in België, Frankrijk en Portugal in voor baanbrekende bouwprojecten. Stel je voor: je hebt een bouwproject met een berg aan bijhorende data – kosten, planning, risico's – en je moet daar wijs uit worden. Dat is precies waar wij in uitblinken: wij zijn gespecialiseerd in het efficiënt(er) beheren van projecten. Wij zijn de mensen achter de schermen die ervoor zorgen dat alles op tijd, binnen budget, en met minimale risico's wordt gerealiseerd. Of het nu om industriële, farmaceutische of offshore wind-projecten gaat - wij hebben de expertise in huis. We onderscheiden ons door het gebruik van data en data-analyse als drijvende kracht voor projecten.

Bij Proove zijn we niet bang om een aantal gevestigde regels uit het raam te gooien. Zaken zoals flexibel werken zijn bij ons geen issue, en je krijgt zelfs de mogelijkheid om je eigen leidinggevende te kiezen! We zijn meer dan alleen collega's; we zijn een team van professionals die elkaar waarderen, vertrouwen en ondersteunen, zowel in ons werk als daarbuiten. Jouw geluk, welzijn en professionele groei staan bij ons centraal. We want to feel the groove!



## Proove

Uitbreidingstraat 84,  
2600 Berchem

0474 57 89 15

info@proove.eu

**Personeelsleden**  
30

## + PROFIEL WERKNEMER

Onze Proovees zijn analytisch sterke mensen met een passie voor data en technologie. Wij zoeken teamspelers met de juiste *groove*, die vanaf het begin van hun carrière een impact willen hebben op megaprojecten.

Onze Proove Academy en coaching door ervaren experts ondersteunen je professionele ontwikkeling. Bij ons krijg je de kans om te groeien en echt het verschil te maken in de wereld van projectmanagement.

## + VACATURES

### Project Controls Engineer(s)

Als Project Controls Engineer ben je een belangrijke schakel in uitdagende projecten. Met jouw data-gedreven aanpak lever je essentiële inzichten. Je bent de analytische rechterhand van de projectmanager en bewaart het overzicht over de voortgang van het project.

## + HOE SOLLICITEREN?

Bekijk onze vacatures op onze website en solliciteer rechtstreeks, of mail naar onze HR & Happiness Manager Janina via [janina@proove.be](mailto:janina@proove.be). Je kan ook onze collega en ex-Poutrix studente, Louise, contacteren voor meer informatie via [louise@proove.be](mailto:louise@proove.be).

# proove



Ben jij een aanstormend talent in de bouwkunde? Ben je op zoek naar een eerste job als ingenieur, maar zie je jezelf niet als verfleider of in een studiebureau werken? Er is voor jou een betere optie: bij **Proove** kan je je analytische skills inzetten op grote projecten als **Project Controls Engineer**.

Als toekomstig Project Controls Engineer bij Proove krijg je de kans om te werken met de nieuwste technologieën en samen te werken met professionals die net zo gepassioneerd zijn als jij. Je leert niet alleen de kneepjes van het vak, maar draagt ook echt bij aan (mega)projecten die de wereld veranderen.



[www.proove.eu](http://www.proove.eu)



check out our **groove** @proove.eu



## Anders werken

Je eigen leidinggevende kiezen, flexibel werken... geen probleem!



## Op naar de top

Blijf groeien met een persoonlijk ontwikkelingsplan



## Feel the Groove

Bij Proove zetten we sterk in op welzijn en een top-teamsfeer



Klinkt dit als muziek in je oren? Neem een kijkje op onze jobpagina, ontdek wat Proove jou kan bieden, en ga met ons in gesprek over de mogelijkheden om jouw carrière een vliegende start te geven. Samen bouwen we verder aan de toekomst van projectmanagement!

Provoost.engineering kent een stevige traditie in **stabiliteitsstudies, infrastructuurprojecten en projectmanagement**. Het ingenieursbureau voert stabiliteitsstudies uit voor nieuwbouw, renovatie en restauratie voor scholen, kantoren, appartementen, industriële gebouwen en tal van andere sectoren. De infrastructuuropdrachten betreffen vooral projecten waar de buitenaanleg een architecturale meerwaarde heeft maar ook duurzame energiebevoorradingprojecten zoals LNG, waterstof of biogas.

Wij bieden onze klanten duurzame en innovatieve oplossingen. Kwalitatief werk en maatwerk staan centraal. Ons team van ingenieurs en bouwkundigen is een bijzonder **sterk en ambitieus team** dat tijd maakt om startende ingenieurs op te leiden. Bij provoost.engineering volg je de uitvoering van de projecten die je zelf ontwerpt!

## + PROFIEL WERKNEMER

- Je bent master in de ingenieurswetenschappen bouwkunde of master in de industriële wetenschappen bouwkunde.
- Je bent geboeid door het echte ingenieurs- en ontwerpwerk.
- Je bent analytisch, nauwkeurig en gaat planmatig te werk.
- Je kunt zelfstandig werken maar ook in teamverband met collega's.
- Je hebt leiderscapaciteiten en houdt van teamwork in een dynamisch bedrijf.
- Je verkiest geen nummertje te zijn in een groot bedrijf maar houdt van korte communicatielijnen en een efficiënte aanpak.

## + VACATURES

Wij zijn steeds op zoek naar projectleiders voor onze diverse afdelingen.

- Als projectingenieur ben je verantwoordelijk voor **zowel het ontwerp als de opvolging** van de projecten. Onze projecten zijn zeer divers waardoor er **veel variatie** zit in de job.
- Extern vertegenwoordig je het bureau en ben je het **aanspreekpunt** voor de bouwheren, de architecten en de aannemers.
- Je **geeft leiding** aan de CAD-designers.
- Je woont de projectvergaderingen in **ontwerp en uitvoering** bij.

Wij bieden u technisch uitdagende en gevarieerde projecten, een aangename werksfeer en collegialiteit, bijscholing, interne en externe opleidingen, werken vanuit ons kantoor in Gent (buurt Dampoort) en de mogelijkheid voor thuiswerk, een competitief salarispakket met een uitgebreid pakket aan extra legale voordelen (groeps- en hospitalisatieverzekering, maaltijdcheques, ecocheques, winstbonus, cafetariaplan, ...) en 12 inhaalrustdagen bovenop je wettelijke vakantiedagen (t.g.v 40 uren-week).

## + HOE SOLLICITEREN?

Bent u klaar voor technisch uitdagende projecten? Mail dan naar **solliciteren@provoost.engineering** en we nodigen je graag uit voor een kennismakingsgesprek.



### provoost.engineering bv

Alfons Braeckmanlaan 233  
9040 Sint-Amandsberg  
(Gent)

)  
09 210 55 20



info@provoost.engineering

### Personeelsleden

>20

PUBLIEKE RUIMTE



# 1 provooost. engineering projects

“Op een verticale as situeren onze projecten zich in een bereik van -40 m tot +72 m ten opzichte van het maaiveld.”



ZORG



ONDERWIJS



“Ontdek de wereld van provooost.engineering, waar technische expertise in stabiliteit, energie en infrastructuur samensmelten met innovatieve oplossingen.”



CULTUUR & ERFGOED

INDUSTRIE & HANDEL



“In 2023 werd een mijlpaal bereikt met de start van ons 10.000<sup>ste</sup> project. We zijn trots dit resultaat samen met onze medewerkers te hebben kunnen realiseren.”



KANTOREN

## Bouwen aan een sterke groep

We zijn een sterke groep met al meer dan 30 jaar ervaring en zo'n 900 medewerkers. Onze medewerkers zijn ons grootste kapitaal. Hun veiligheid en welzijn staan voorop. Dat is goed voor hen én ... voor ons. Want wie zich ergens goed voelt, blijft er ook graag. Zo kunnen we samen het verschil maken en vooral samen blijven groeien. Want groeiambities hebben we!

Niet enkel gebouwen en industriële sites vragen om renovatie. Ook kunstwerken zoals tunnels en viaducten behoren tot onze specialiteiten. Een ervaren team betonherstellers en opgeleide vakmensen past gespecialiseerde renovatietechnieken toe.

## + PROFIEL WERKNEMER

Start je bij ons als schoolverlater? Dan begin je aan het traject van **Assistent**. Je volgt een traject van maar liefst 6 weken. Tijdens die periode maak je kennis met het bedrijf, je collega's en de systemen. Je werkt ook 2 weken effectief mee op de werf. Zo leer je het reilen en zeilen van een werf kennen in de praktijk. In deze eerste loopbaanstap word je intensief begeleid en op regelmatige basis geëvalueerd.

Afhankelijk van je interesse, kan je dan doorgroeien naar Junior aankoper, Junior calculator of Junior projectleider. In deze **'Junior'**-fase werken we specifiek: de verdere grondbeginselen worden gelegd voor de uitvoering van deze job.

We hechten heel veel belang aan het (verder) ontwikkelen van soft skills. Hiervoor werd speciaal voor ons het Renotec Leadership programma (basis en verdieping) uitgewerkt. O.a. omgaan met emoties en conflicten, coachen en motiveren van medewerkers komen aan bod. In dit programma richten we ons ook op AQ (Adaptability Quotient). Naast EQ en IQ zeer belangrijk in deze snel veranderende wereld: hoe kan je zelf goed omgaan met veranderingen en hoe ondersteun je je medewerkers bij veranderingen?

## + VACATURES

- Assistent Projectleider
- Assistent Calculator
- Assistent Aankoper
- Stage

## + HOE SOLLICITEREN?

We nodigen iedereen graag uit op ons event 26/03/2024 in ons kantoor van Brussel



## RENOTEC

Wondelgemkaai 8  
9000 Gent

014 86 60 21

jobs@renotec.be

## Personeelsleden

200 bedienden  
700 arbeiders



# LEER RENOTEC ÉCHT KENNEN!

Bezorgt het je ook wat stress? Je eerste werk- of stageplek kiezen ...

## SNAPPEN WE VOLLEDIG!

Daarom organiseren wij op 26/03/2024 onze eigen Renotec jobbeurs in ons gloednieuw kantoor in Neder-over-Heembeek.



## Praktisch

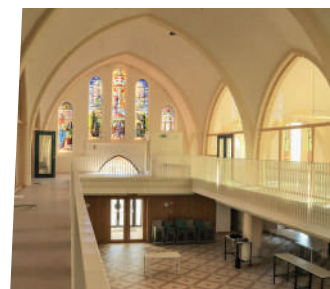
**Wanneer?** 26 maart 2024

**Waar?** Renotec office:  
De Béjarlaan 1  
1120 Neder-over-Heembeek

**Planning** **17u – 20u:** netwerkevent  
**20u – 21u:** drankjes, hapjes  
& stand-up comedian

## Wat mag je verwachten?

- ✓ **Een toffe babbel met onze jonge collega's!**
  - Hoe ervaren zij ons opleidingstraject?
  - De eerste stappen van een assistent projectleider op hun 1e werf onder begeleiding van hun mentor
- ✓ **De mogelijkheid om 1 of 2 dagen mee te lopen op de werf!**
  - Hoe ziet een dag als projectleider of calculator er nu echt uit?
  - Geen betere manier om te ervaren of het wat voor jou is, toch?
- ✓ **Ook de ervaren rotten binnen Renotec zijn van de partij!**
  - Welke stappen in hun carrière bij Renotec hebben ze genomen?
  - Hoe begeleiden en ondersteunen ze de startende collega's?
- ✓ **Toelichting over stage doen bij Renotec**
  - Want ook daarvoor kan je bij ons terecht
- ✓ **Al onze verschillende technieken die we dagelijks inzetten op unieke locaties**
  - En dit rechtstreeks van onze specialisten
- ✓ **Een antwoord op al je (praktische) vragen**
  - Onze enthousiaste recruiters staan je graag te woord
- ✓ **Eten en drinken**
  - Uiteraard voorzien we een hapje en een drankje



**Tot dan? Schrijf je in via deze QR-code.**

En, oh ja, ook als je geen keuzestress hebt, ben je welkom! 😊

**SANACON** is een ingenieursbureau opgericht in 2015 als spin-off van de Ugent (Labo Magnel) bestaande uit een team van ondernemende en gedreven mensen met één duidelijke missie: **de levensduur van bestaande betonconstructies maximaal te verlengen** onder de beste voorwaarden.

Door de snel groeiende markt van **betonrenovatie** stijgt ook de vraag naar onze diensten. Dit betekent dat er mogelijkheden zijn om door te groeien in een markt in volle evolutie.

SANACON biedt technische ondersteuning en advies aan aannemers, architecten, studiebureaus, patrimoniumbeheerders, .... De diensten aangeboden door SANACON zijn onder meer:

- Onderzoek en advies in het kader van grootschalige betonrenovaties (infrastructuur zoals bruggen en tunnels).
- Onderzoek en advies in het kader van herbestemming of renoveren van gebouwen in de openbare en industriële sector.
- Nazicht van het draagvermogen van oude constructies en eventueel ontwerpen van versterkingen van de structuur
- Gespecialiseerde ontwerpen met betrekking tot Kathodische Bescherming (KB)
- Ontwikkeling van nieuwe technieken op vlak van dataverwerking, risicoanalyses en toepassing van artificiële intelligentie.

Bij SANACON krijg je de kans om mee deel uit te maken van **gespecialiseerd bedrijf in volle ontwikkeling** en dit op basis van uitdagende projecten met een uiteenlopend karakter. Bovendien biedt werken bij SANACON een relevante meerwaarde voor de praktijk en kan je verschillende aspecten van ingenieurswerk combineren.

## + **PROFIEL WERKNEMER**

- Mensen helpen met jouw gespecialiseerde kennis geeft jou voldoening;
- Je hebt geen 9-to-5 mentaliteit, maar wenst toch een beheersbare work-life balans;
- Je hebt nood aan een gezonde afwisseling tussen bureau- en veldwerk;
- Grote persoonlijke impact op de werking van een relatief klein bedrijf;
- Je zet graag de puntjes op de "i";
- Je bijt je graag vast in dossiers.

## + **VACATURES**

- Projectingenieur "Kathodische Bescherming"
- Projectingenieur "Stabiliteit"
- Projectingenieur "Duurzaamheid"
- R&D-ingenieur
- Stageplaatsen

## + **HOE SOLLICITEREN?**

Bij interesse in één van onze vacatures of stageplaatsen stuurt u een **CV en motivatiebrief** naar [hr@sanacon.be](mailto:hr@sanacon.be) t.a.v. Mathias Maes waarna u uitgenodigd wordt voor een gesprek in ons kantoor te Merelbeke.



**SANACON**  
FOR HEALTHY CONCRETE STRUCTURES

### **SANACON**

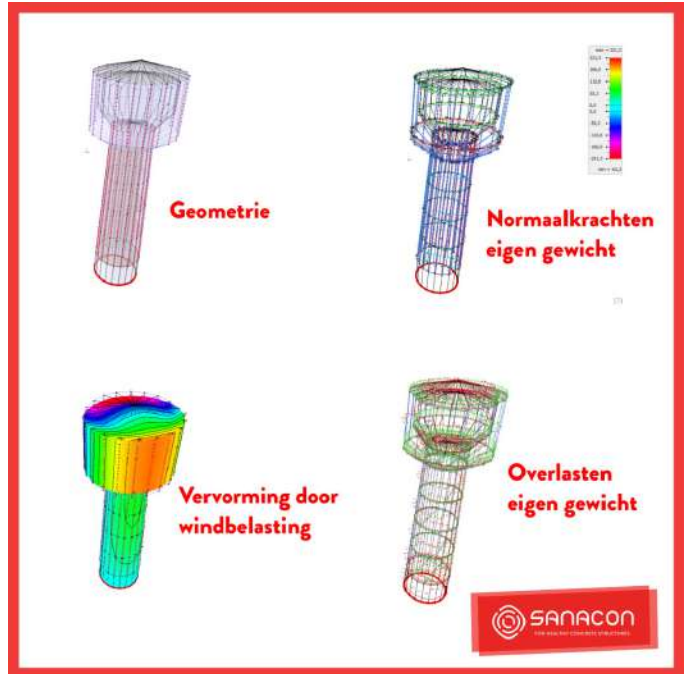
Nijverheidsweg 1/A  
9820 Merelbeke

)  
09 232 12 15

✉  
[info@sanacon.be](mailto:info@sanacon.be)

### **Personeelsleden**

13



**SBE** mixt jarenlange expertise met jeugdige creativiteit tot innovatieve bouwkundige en elektromechanische ontwerpen voor binnen- en buitenland. Zo bouwen we samen met overheden, aannemers en andere opdrachtgevers op een duurzame manier aan de wereld van morgen. Ons team van meer dan 200 enthousiaste ingenieurs, BIM designers en (landschaps)architecten en onze +30 jaar ervaring op de teller, maken van SBE een sterke en betrouwbare partner op de (inter)nationale markt. Met creatieve maatschappelijke verbeelding en solide procesbeheer focussen we ons op 5 kernactiviteiten: waterbouw, burgerlijke bouwkunde & infra, urbanisme & ontwerp, industriële constructies & gebouwen en elektromechanica.

Het serieuze denk- en precieze modelleerwerk op kantoor laten we op tijd en stond met de glimlach achter ons! Blaas stoom af tijdens de pingpongcompetitie of kom volledig tot rust tijdens de yoga-sessies. Niet zo'n sportieveling? Tank dan gerust bij tijdens één van de vele gezellige after work activiteiten! Met maandelijks heel wat activiteiten op de kalender, word jij in no time opgenomen in onze gezellige SBE familie!

In 2023 opende SBE met trots 2 nieuwe satellietkantoren in Mechelen en Oostkamp, om onze regionale aanwezigheid te vergroten en meer gekwalificeerde ingenieursprofielen aan te trekken.



## SBE

Slachthuisstraat 71  
9100 Sint-Niklaas

)  
03 777 95 19

✉  
recruitment@sbe.be

**Personeelsleden**  
220

## + PROFIEL WERKNEMER

- Jij bent student burgerlijk bouwkundig ingenieur of hebt het diploma reeds op zak;
- Jij hebt een sterke interesse in (waterbouwkundige) constructies, staalconstructies en geotechniek;
- Jij hebt zin in het ontwerpen van huzarenstukjes en het uitvoeren van de bijhorende berekeningen;
- Samenwerken met verschillende profielen, initiatief nemen en vakgericht zijn, vind jij belangrijk;
- Hierin herken jij jezelf: een pietje precies, steeds op zoek om bij te leren, kritisch zijn in analyses en beoordelingen, plannen en organiseren.

## + VACATURES

- Projectingenieur – Bouwkunde
- Stagiair Projectingenieur – Bouwkunde

## + HOE SOLLICITEREN?

Onze vacatures zijn beschikbaar op onze website: **www.sbe-engineering.com**

Duik zeker even in ons portfolio voor voorbeelden van projecten waaraan je kan meewerken bij SBE. Benieuwd naar de werksfeer? Neem dan een kijkje bij 'jobs' of check onze social media accounts.

Zin om jouw stage bij SBE uit te voeren of #teamsbe te vervoegen? Toon jouw interesse door te e-mailen naar **recruitment@sbe.be**. Voeg jouw cv toe en geef ons een kort woordje uitleg over je motivatie. Bij wederzijdse interesse nodigen we je zeker en vast uit voor een verkennend (video)gesprek.



## onze focus

+ **WATERBOUW**  
Renovatie Royerssluis (Antwerpen)

+ **BURGERLIJKE BOUWKUNDE & INFRA**



Ontwerp Verbindingsbrug (Zeebrugge)

+ **ARCHITECTUUR & LANDSCHAP**



Aanleg spooronderdoorgang (Farciennes)

+ **INDUSTRIE & GEBOUWEN**



Ontwerp Muziekpaleis (Utrecht)

+ **ELEKTROMECHANICA**



Renovatie sluisdeuren (Zemst)

## #teamsbe



Freek Speleman

"Ik ben Freek, projectingenieur bouwkunde en al 4,5 jaar aan het werk bij SBE. Door de locatie was studie bureau SBE sowieso al aantrekkelijk voor mij, want met de fiets naar het werk kunnen gaan leek een leuk vooruitzicht. Ik leerde hen via een jobbeurs kennen en kreeg veel info over hun waterbouwkundige projecten, kaaimuren, infra en bruggenbouw, waardoor ik beter begreep waar ze mee bezig waren. **De omvang van de projecten, de focus en expertise op verschillende domeinen, waren enorme pluspunten voor mij.** Het vooruitzicht om hieraan te kunnen meewerken en het enthousiasme van mijn toekomstige collega's, maakten dat het voor andere studie bureaus moeilijk was om die kwaliteiten te overtreffen."

**Het leuke aan werken bij SBE zijn de uitdagende projecten, waarbij je meteen veel verantwoordelijkheid krijgt.** Er wordt gewerkt in een no-nonsense-sfeer met veel aandacht voor inhoudelijke kwaliteit. Daarnaast wordt er gewaakt over de work-life-balance, door het organiseren van teambuildings en sportieve activiteiten en door het aanbieden van thuiswerk.

Bij mijn eerste project, de Verbindingsbrug in Zeebrugge, kon ik meewerken aan alle verschillende projectfasen: voorontwerp, definitief ontwerp en uitvoering. Dit, in combinatie met de inhoud, maakt dit project het meest uitdagende waaraan ik tot nu toe heb gewerkt. **Sowieso is het leuk maar vooral spannend als een project waarvan je aan het ontwerp hebt meegewerkt, in uitvoering komt.** En al helemaal als het om de grootste beweegbare brug van Europa gaat!

**Bij SBE is teamwork enorm belangrijk, ook over disciplines heen, zowel binnen het bedrijf als met andere bedrijven of klanten.** Verschillende zaken zijn hierbij cruciaal, zoals een heldere en proactieve communicatie, interdisciplinair denken en praktijkgericht ontwerpen. Dat soort dingen heb ik meer ontwikkeld bij SBE dan op de schoolbanken."



Misschien heb je Freek wel gespot tijdens de **Poutrix-SBE instagram take-over** van 13/11/23?



← *bekijk de reportage hier!*

Bezoek onze stand op de **Poutrix Bouwkundebeurs**  
21/02/2024, Augustijnenklooster, Gent

## keep in touch

Volg #teamsbe

 sbe-engineering.com

 SBE nv

 SBE nv

 team.sbe

**SBE** *experts at play*

Sinds 1974 ontwikkelt, verdeelt en ondersteunt **SCIA** softwareproducten voor het ontwerp en de stabiliteitsberekening van constructies in de bouwsector. SCIA, onderdeel van de internationaal opererende Nemetschek Group, is Europese marktleider en heeft haar hoofdkantoor in België.



## SCIA Engineer

SCIA Engineer is een geïntegreerde software om verschillende constructies met meerdere materialen te analyseren en te ontwerpen. Dankzij de flexibele werking biedt SCIA Engineer de perfecte oplossing voor elk constructietype, materiaal en belastingsconditie. De innovatieve software maakt modelleren, analyse, optimalisatie van een 3D-model mogelijk in één intuïtieve en gebruiksvriendelijke CAD-gedreven interface.

BIM is een hoofdpijler in onze ontwikkelingen. SCIA is pionier in de integratie van deze processen waarbij bouwpartners (o.a. ingenieurs) gegevens met elkaar delen. SCIA Engineer is de enige rekensoftware met een certificatie voor import en export van data in de IFC-standaard. De drijfkracht achter SCIA Engineer is onze passie voor innovatie, onderzoek en ontwikkeling gecombineerd met de input en inspiratie van onze klanten.

## BIM oplossingen

We zijn steeds op zoek naar manieren om de technische workflow te verbeteren en om BIM voor iedereen een praktisch haalbare realiteit te maken. We weten dat dit niet mogelijk is met één algemene benadering en daarom hebben we een aantal verschillende oplossingen ontwikkeld voor elk soort bedrijf en technische workflow, van een verbindend tot een geïntegreerd model.

## + PROFIEL WERKNEMER

We zijn steeds op zoek naar enthousiaste mensen om ons internationaal team te versterken. Een goede basiskennis van stabiliteitsberekeningen en normen, zoals staal, beton, enz. is een vereiste. Je komt terecht in een team en begint je carrière bij SCIA onder de begeleiding van ervaren teamleiders.

Gedrevenheid, een open geest, communicatieve vaardigheden, engagement en een goede talenkennis (NL, FR, EN) zijn belangrijk.

## + VACATURES

Bouwkundige ingenieurs vormen een belangrijk deel van onze medewerkers. Zij vullen functies in, zoals klantensupport, productontwikkeling, accountmanagement, enz.

## + HOE SOLLICITEREN?

Bekijk onze openstaande vacatures op [www.scia.net/nl/jobs](http://www.scia.net/nl/jobs)

### SCIA nv

Corda 2, Kempische Steenweg  
309/0.03  
3500 Hasselt



info@scia.net



011 94 86 10

### Personeelsleden

120

# REKENSOFTWARE VOOR ELK CONSTRUCTIETYPE

## ÉÉN GEÏNTEGREERDE WERKOMGEVING VOOR OPTIMALE PRODUCTIVITEIT

### START NU!

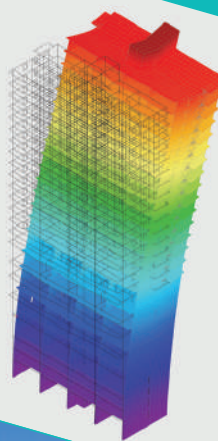
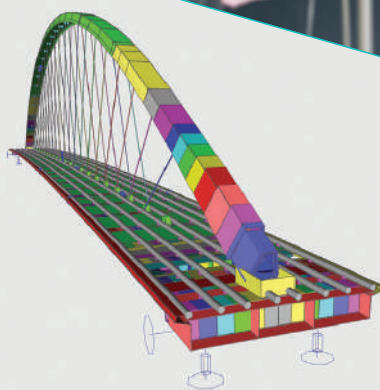
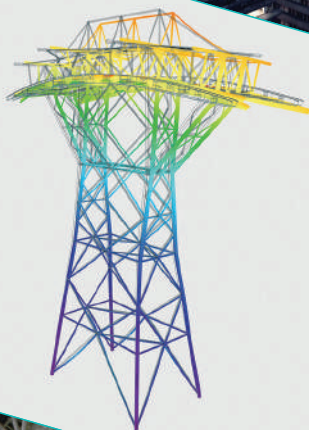
Vergroot je kansen op de arbeidsmarkt en werk vandaag al met de rekensoftware van je toekomstige werkgever.

Vraag vandaag via onze website:

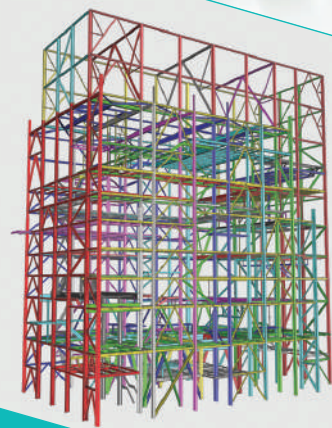
- gratis software met alle rekenmogelijkheden én BIM-integratie
- een gratis groepsopleiding voor studenten
- technische gebruiksdokumentatie en theoretische achtergronden

[www.scia.net/campus](http://www.scia.net/campus)

**SCIA**  
ENGINEER



**OPEN BIM™**



GRATIS STUDENTENVERSIE  
OPENSTAANDE VACATURES  
[www.scia.net](http://www.scia.net)

 **SCIA**  
A NEMETSCHek COMPANY

# SECO BELGIUM

Technische controle, certificatie en advies in de bouwsector

www.groupseco.be

SECO BELGIUM heeft 2 kernactiviteiten ontwikkeld: **de technische controle (risicoanalyse)** van bouwprojecten om de kwaliteit te verhogen en/of verzekeraarbaarheid van het project mogelijk te maken aan de ene kant, en **de certificatie, de inspectie en de technische goedkeuring** van bouwproducten aan de andere kant. Ons operationeel hoofdkantoor is gelegen in Diegem, met kleinere kantoren in België, waaronder één in Gent. Enkele cijfers voor onze SECO Group:



## SECO BELGIUM nv

Hermeslaan 9  
1831 Diegem



hr\_talent@groupseco.com



02 238 22 11

## Personeelsleden

200 werknemers in België (140 ingenieurs)



89

Aantal jaren ervaring



410

werknemers



58

Miljoen EUR omzet



43

Landen waar we actief zijn



1500

Nieuwe projecten / jaar



1200

Geauditeerde fabrieken / jaar



6000

Miljoen EUR waarde werken gesuperviseerd



30000

Projecten gesuperviseerd tot nu

## + PROFIEL WERKNEMER

Ben je industrieel of burgerlijk ingenieur bouwkunde met een sterke interesse in de verschillende (reken) technische en praktische aspecten van diverse bouwkundige constructies, van gebouwen tot civiele werken of spreekt circulariteit, taxonomie, duurzaamheid je aan? Of heb je interesse in certificatie en inspectie van o.a. bouwmaterialen, contacteer ons via onze website [www.groupseco.be/nl/jobs](http://www.groupseco.be/nl/jobs)

## + VACATURES

We hebben vacatures voor projectingenieur / werfingenieur binnen elk domein van de bouwwereld: civiele werken, metaalconstructies, gebouwen technieken,... En dit in een omgeving met grote expertise. Je bent er verantwoordelijk voor de opvolging van een tiental projecten voor het uitvoeren van technische risicoanalyses; de analyse van de concepten, (stabiliteits-)berekeningen en uitvoeringsplannen; het uitvoeren van werkbezoeken en bijstaan van de aannemer en bouwheer bij de uitvoering; het actief deelnemen aan werkvergaderingen om samen met de bouwheer, de aannemer en het studiekantoor de kwaliteit te verhogen; Je werkt aan de projecten in teamverband en kan rekenen op de begeleiding van een ervaren expert. Ook binnen certificatie en inspectie in de industrie in binnen- en buitenland zijn vacatures.

## + HOE SOLLICITEREN?

We kijken uit naar jullie reactie via [www.groupseco.be/nl/jobs](http://www.groupseco.be/nl/jobs) of via mail: [HR\\_TALENT@groupseco.com](mailto:HR_TALENT@groupseco.com)





**+ VERDERE INFO**

Indien je graag de ervaring wil ontdekken van een burgie die bij SECO BELGIUM werkt, dan mag je gerust met projectingenieur Marie Maly contact opnemen via : [m.maly@groupseco.com](mailto:m.maly@groupseco.com) of Tel: +32 497 273 967.

**Smulders** is een internationaal staalconstructiebedrijf met vestigingen in België (Arendonk, Balen en Hoboken), Nederland, Polen en het Verenigd Koninkrijk. Smulders focust zich op civiele en industriële projecten en op offshore windenergie. We zijn betrokken bij de constructie van gebouwen, bruggen, hoogspanningsmasten en andere projecten in de gehele energietransitie, maar dominant, voor offshore-windmolenparken. Dankzij onze jarenlange ervaring zijn we vandaag betrokken in projecten verspreid over de hele wereld en zijn we marktleider in Europa voor wat betreft het bouwen van de funderingen en substations voor offshore windprojecten.



## Smulders

Hoge Mauw 200  
2370 Arendonk

)  
014 67 22 81



info@smulders.com

## Personeelsleden

1700  
waarvan 850 in België

## + PROFIEL WERKNEMER

Als Burgerlijk Ingenieur kan je bij Smulders aan de slag op de commerciële dienst, bij project management, engineering, aankoop of op onze kwaliteitsafdeling. Je kunt zowel ruim gaan in je takenpakket als een meer gespecialiseerde rol opnemen.

Sowieso heb je een enorme ruimte om te groeien door middel van leren on the job als via opleidingen. Zo stellen wij vanuit het bedrijf verschillende opleidingen ter beschikking en kun je ook zelf opleidingen aanvragen.

De key eigenschappen van onze medewerkers zijn flexibel, leergierig, technisch onderlegd en teamplayer.



## + VACATURES

Check de jobsite van Smulders ([jobs.smulders.com](https://jobs.smulders.com)). We zoeken het hele jaar door nieuwe medewerkers om ons team te versterken.

## + HOE SOLLICITEREN?

Lijkt werken bij **Smulders** iets voor jou? Neem dan een kijkje op onze jobsite [jobs.smulders.com](https://jobs.smulders.com) en solliciteer online! Voor meer info, contacteer onze recruiters via [jobs.iem@smulders.com](mailto:jobs.iem@smulders.com) of +32 14 672 281.

## Onze projecten



## Waarom werken bij Smulders?

Goesting om samen te werken met collega's die elke dag een pak plezanter maken? Bij Smulders wisselen we meer serieuze uitdagingen af met avontuur en fun.

Dat verdient:

- een mooi salaris
- extralegale voordelen zoals maaltijdcheques, groepsverzekering en hospitalisatieverzekering
- opleidingsmogelijkheden en groeikansen
- gezellige evenementen zoals teambuildings, kerst- en vakantieborrel, familiedag, nieuwjaarsreceptie...

Check nu al hoe dit eraan toe gaat op: <https://www.smulders.com/nl/blog>) of social media kanalen.



# PASSIONATE ABOUT STEEL

WWW.SMULDERS.COM



Met enorme gedrevenheid en met het oog op duurzaamheid, bouwen we bij Stadsbader Group dagelijks samen met onze 1.750 medewerkers als één geheel.

Dankzij onze brede waaier aan expertises binnen bouw, civiel, infra en technieken bieden we onze private en publieke klanten een totaalproject met centrale coördinatie aan. Kwaliteit, innovatie, milieu en veiligheid staan daarbij steeds op het voorplan.

Onze sterke verticale integratie garandeert bovendien een snelle en kwaliteitsvolle uitvoering op maat. Een vaste waarde in de aannemingswereld met een indrukwekkend portfolio en een aanzien dat tot ver buiten de sector reikt: zo bouwt Stadsbader Group elke dag aan de omgeving van de toekomst.

## + PROFIEL WERKNEMER

Ons bedrijf is dagelijks op zo'n 250 werven actief. Wanneer je bij ons aan de slag gaat, start je snel op maar - afhankelijk van je studieachtergrond en/of reeds opgedane ervaring - word je begeleid door een meter/peter. Die persoon zal jouw opstarttraject volgen en begeleiden. Door het nauwe contact met onze HR-afdeling wordt er kort op de bal gespeeld en reflecteren we over jouw traject en sturen we bij waar nodig.

Ga je aan de slag bij Stadsbader Contractors, dan kan dit in de vorm van een Traineeship. Gedurende tien maanden word je ondergedompeld in verschillende afdelingen, volg je opleidingen en word je intens begeleid door een traineecoach. Je breidt in sneltempo jouw intern netwerk uit én ontdekt waar jouw passie en talent liggen. Ons teamwork is de draaiende motor van de groep en succesformule voor onze realisaties

## + VACATURES

Voor onze verschillende afdelingen zoeken wij versterking over onze diverse uitvalsbasisen heen. Ons vacatureaanbod is zeer breed en gaat van werfleiders, projectleiders, calculatoren, aankopers, werkvoorbereiders, projectingenieurs tot stabiliteitsingenieurs.

## + HOE SOLLICITEREN?

1. Surf naar <https://jobs.stadsbader.com/vacatures> of <https://jobs.stadsbader-contractors.be/vacatures> en ontdek de vacature die bij je past. Spontaan solliciteren is ook een mogelijkheid!
2. Vul het registratieformulier in en bezorg ons jouw CV (en motivatiebrief).
3. Wij behandelen jouw sollicitatieaanvraag zo snel mogelijk en nodigen je graag uit voor een gesprek!

**STADSBADER**

### Stadsbader NV

Kanaalstraat 1  
8530 Harelbeke

056 26 06 66



jobs@stadsbader.com

### Personeelsleden

>1750 medewerkers  
over de verschillende  
afdelingen

# EXPERTISES

## BOUW



## CIVIEL



## INFRA



## TECHNIEKEN



## CONTACT

+ 32 56 26 06 66  
+32 2 719 46 11

jobs@stadsbader.com  
jobs@stadsbader-contractors.com

jobs.stadsbadergroup.com

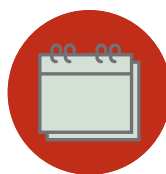
Vestigingen:

STADSBADER

STADSBADER  
CONTRACTORS

Zedelgem - Kluisbergen  
Vaulx - Puurs - Dessel  
Grobendonk - Kallo

Eke - Sint-Truiden  
Neder-Over-Heembeek



150 jaar  
ervaring



> 2.000  
productiemiddelen



750  
miljoen



250  
werven/dag



R&D: innovatie  
en ontwikkeling



1.750  
medewerkers

STADSBADER

STADSBADER  
CONTRACTORS

**Sweco** is het meest toonaangevende ingenieurs-, architecten- en adviesbureau van Europa en blijft de evolutie steeds één stap voor. Wij werken samen met onze klanten aan hoogstaande engineeringprojecten in de openbare en private sector, en geven vorm aan de steden en gemeenschappen van morgen.

Binnen Sweco Belgium hebben we verschillende divisies die afgestemd zijn op specifieke klantengroepen zijnde gebouwen, kleine en grote infrastructuur, industrie en energie. Onze multidisciplinaire aanpak resulteert in duurzame gebouwen, efficiënte infrastructuur en toegang tot elektriciteit en zuiver water. Binnen elke divisie zijn we op zoek naar Junior Engineers die willen bouwen aan de toekomst van morgen. Samen realiseren we diverse projecten zoals duurzame WESP-filters bij Nyrstar, de Koningin Elisabethzaal, energy consulting bij Lotus Bakeries, Metro Noord Brussel, het vergunningstraject voor waterstofstation Air Liquide, een nieuw verpakkingsgebouw voor Pfizer en ga zo maar door.



## Sweco Belgium

Posthofbrug 2-4, bus 1  
2600 Antwerpen

)  
02 588 66 28

✉  
jobs@swecobelgium.be

**Personeelsleden**  
2600

## + PROFIEL WERKNEMER

Je bent pas afgestudeerd als burgerlijk of industrieel of bio ingenieur. Als teamplayer realiseer je samen met je team de uitdagende opdrachten van onze klanten. Met een sterk gevoel voor verantwoordelijkheid, een open ingesteldheid en communicatieve vaardigheden ben je snel lid van onze Sweco familie.

## + VACATURES

Ben jij klaar voor de toekomst?

Wil je met jouw werk een verschil maken? Dan moet je bij Sweco zijn.

Stel je kandidaat als Junior Engineer of wordt lid van onze Sweco Talent Community:

<https://careers.swecogroup.com/SwecoBelgium>

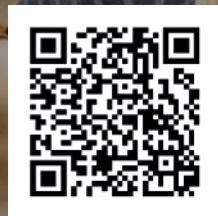
## + HOE SOLLICITEREN?

Stel je kandidaat via bovenstaande links of surf naar [jobs.swecobelgium.be](https://jobs.swecobelgium.be)

Voor bijkomende informatie of vragen contacteer ons : [jobs@swecobelgium.be](mailto:jobs@swecobelgium.be)



A sustainable  
future at your  
fingertips? >>



Transforming society together

**Tractebel** is een wereldwijde gemeenschap met meer dan 150 jaar ervaring en met 5000 vindingrijke experts die een koolstofneutrale toekomst uitdenken. Via onze baanbrekende oplossingen voor complexe energie-, stads-, nucleaire en waterprojecten helpen wij onze klanten een positieve impact te creëren op een duurzame wereld, waar mensen, planeet en winst collectief gedijen.

Elke dag bij Tractebel is jouw kans om de wereld veerkrachtiger, leefbaarder, energieker en uiteindelijk duurzamer te maken. Om het leven van miljoenen mensen vorm te geven en te verbeteren. Om jouw talent aan te wenden in multidisciplinaire teams met een grenzeloze creativiteit. Om te leren en te groeien met experts van wereldklasse aan jouw zijde. Om een technische erfenis na te laten waarop je trots kunt zijn, zowel in jouw gemeenschap als in gemeenschappen over de hele wereld.

Dankzij ons wereldwijde netwerk en onze internationale scope kunnen we stevast het beste team samenstellen, een integrale projectaanpak aanbieden en multidisciplinaire oplossingen voorstellen, waar je bedrijf of project zich ook bevindt.

Vind je weg naar een positieve impact in de sector die perfect bij je past. Altijd met het oog op groei, nieuwe uitdagingen, meer verantwoordelijkheid en de kans om bij te dragen aan de koolstofneutrale toekomst waar onze planeet om vraagt.

Wij bieden een wereld van mogelijkheden om jouw positieve impact te realiseren!

## + **PROFIEL WERKNEMER**

We hebben alle soorten experts zoals burgerlijk ingenieur bouwkunde nodig die gedreven zijn door passie en enthousiasme om een koolstofneutrale toekomst op te bouwen.

Hoewel de meeste van onze functies uiteraard technische expertise vereisen, is Tractebel een globaal en groeiend bedrijf dat op zoek is naar alle soorten expertise. Van management en financiën tot marketing, human resources en technologie. Binnen al deze functies en nog veel meer kan jij je weg naar een positieve impact vinden.

## + **VACATURES**

- Junior Design Engineer
- Junior Project Engineer
- Junior Mobility Consultant
- Junior BIM Engineer
- Junior Engineer Transport Infrastructure
- Junior Water Engineer
- Junior Mechanical Engineer

## + **HOE SOLLICITEREN?**

Je hebt de mogelijkheid om rechtstreeks op onze carrièresite te solliciteren:

<https://jobs.tractebel-engie.com/> of via onze LinkedIn pagina: TRACTEBEL : mon entreprise | LinkedIn.

Als je profiel overeenkomt met een van onze vacatures, zal je uitgenodigd worden voor een eerste HR interview met een van onze recruiters.



**Tractebel Engineering  
S.A.**



Simon Bolivarlaan 34-36  
1000 Brussel



Recrutement-engineer-  
ing@tractebel.engie.com

**Personeelsleden**  
1200-1300





# Onwerp jouw positieve impact

**We hebben alle soorten experts nodig die gedreven zijn door passie en enthousiasme om een koolstofneutrale toekomst op te bouwen.**

Mensen die geloven in de kracht van nieuwe ideeën, delen, teamwork en relaties. Experts die meer zijn dan experts. Denk je dat je een van hen zou kunnen zijn? Sluit je aan bij ons team.

**[jobs.tractebel-engie.com/](https://jobs.tractebel-engie.com/)**

Met ongeveer 5.000 experts en aanwezigheid in meer dan 70 landen, kan Tractebel zijn klanten een volledig gamma van ingenieurs- en adviesdiensten aanbieden in energy, water en urban.

Van Laere staat voor een no-nonsensaanpak gestoeld op een jarenlange expertise, klantgerichtheid, integriteit en teamplay ... daar staan we voor!

Private ontwikkelingen, Publiek Private Samenwerking (PPS), Design & Build of bouwteamrealisatie ... geen uitdaging is ons te groot. Van ontwerp over bouw tot onderhoud en exploitatie. Met Van Laere haalt u een partner in huis die met u meedenkt. Samen bouwen we op maat van uw project.

Sinds de start in 1938 zijn we uitgegroeid tot een stabiele, multidisciplinaire klasse 8-aannemer. Dankzij onze verwelcoming binnen het beursgenoteerde CFE (binnen de afdeling CFE Contracting) en met onze dochteronderneming Arthur Vandendorpe hebben we alle expertise en ervaring in huis om van elk bouwproject een succes te maken.



## Van Laere NV

Baarbeek 14  
2070 Zwijndrecht

03 252 20 20

jobs@vanlaere.be

**Personeelsleden**  
250 medewerkers

## + PROFIEL WERKNEMER

- Je hebt een diploma master bouw afgerond
- Kennis van MS Project is een pluspunt
- Je spreekt zeer goed Nederlands, kennis van het Frans is een pluspunt.
- Je bent een teamspeler, stressbestendig, assertief en uiteraard zeer gemotiveerd.

## + VACATURES

Projectingenieur - <https://vacatures.vanlaere.be/nl/vacature/75942/projectingenieur-zonder-ervaring/>

## + HOE SOLLICITEREN?

- Stap 1: Jouw CV doorsturen naar Melina Charels (mch@vanlaere.be)
- Stap 2: We spreken een datum af voor een eerste kennismakingsgesprek
- Stap 3: Het kennismakingsgesprek vindt plaats op ons nieuwe hoofdkantoor
- Stap 4: Kennismakingsgesprek met de CEO, Manu Coppens

## + WEETJES OVER HET BEDRIJF

Het welzijn van onze medewerkers staat voor ons centraal. We willen dat iedereen die bij ons werkt, zich goed in z'n vel voelt. Daarom vormt dit ook één van de 4 pijlers van ons HSEQ-beleid. We zien er ook op toe dat het familiale karakter van ons bedrijf blijft zoals het is. En dat terwijl we op geen enkel vlak inboeten aan professionaliteit. De deur van elk van onze medewerkers staat dan ook letterlijk voor iedereen open. Ons eens goed amuseren doen we ook met de regelmaat van de klok tijdens afterworkactiviteiten, events, barbecues en teambuildings. Want bouwen mag een feest zijn.

We geven onze medewerkers graag alle kansen om zich te ontplooiën en bieden daarom onze Valarianen permanent opleidingen aan. Daarnaast zijn er heel wat doorgroeimogelijkheden binnen elke functie ... of wat had je gedacht van een carrièreswitch binnen ons bedrijf? Alles is mogelijk!<sup>2</sup>

Elke starter doorloopt hetzelfde TraineeTraject. Gedurende 6 weken zal jij elke dienst op ons hoofdkantoor doorlopen om zo alle collega's goed te leren kennen, maar ook de manier van werken aan te leren. Denk hierbij aan onze Calculatiedienst, Aankoopdienst, Nazorg, HSEQ, Depot,... Na die 6 weken stroom je door naar de werf.

## + PROJECTEN

---



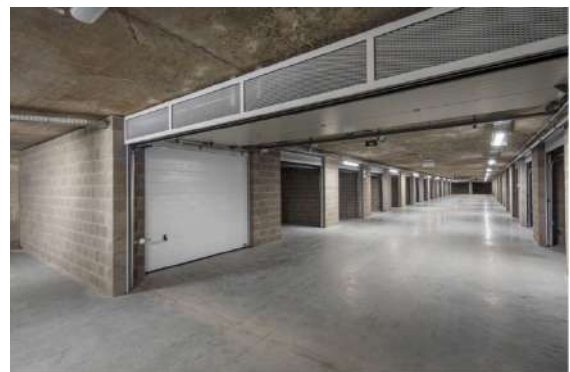
**Airport Business Center**  
Diegem



**Nieuw Zuid Blok 21-24**  
Antwerpen



**The Meadow**  
Nossegem



**Parking Zeedijk Oostende**  
Oostende



**Stationsgebouw Oostende**  
Oostende

## + VERDERE INFO

---

Het welzijn van onze medewerkers staat voor ons centraal. We willen dat iedereen die bij ons werkt, zich goed in z'n vel voelt. Daarom vormt dit ook één van de 4 pijlers van ons HSEQ-beleid. We zien er ook op toe dat het familiale karakter van ons bedrijf blijft zoals het is. En dat terwijl we op geen enkel vlak inboeten aan professionaliteit. De deur van elk van onze medewerkers staat dan ook letterlijk voor iedereen open. Ons eens goed amuseren doen we ook met de regelmaat van de klok tijdens afterworkactiviteiten, events, barbecues en teambuildings. Want bouwen mag een feest zijn.

We geven onze medewerkers graag alle kansen om zich te ontplooiën en bieden daarom onze Valarianen permanent opleidingen aan. Daarnaast zijn er heel wat doorgroeimogelijkheden binnen elke functie ... of wat had je gedacht van een carrièreswitch binnen ons bedrijf? Alles is mogelijk!

Elke starter doorloopt hetzelfde TraineeTraject. Gedurende 6 weken zal jij elke dienst op ons hoofdkantoor doorlopen om zo alle collega's goed te leren kennen, maar ook de manier van werken aan te leren. Denk hierbij aan onze Calculatiedienst, Aankoopdienst, Nazorg, HSEQ, Depot,... Na die 6 weken stroom je door naar de werf.

**Van Tornhaut** gevestigd in supermoderne kantoren te **Aalter**, is één van de belangrijke **bouwbedrijven Klasse 7** in Oost-Vlaanderen, met **40 jaar ervaring** in het bouwen van residentiële en utilitaire projecten. Met onze polyvalente en ervaren medewerkers kunnen we de perfecte oplossing bieden in zowel traditionele als vernieuwende technieken en dit van de ruwbouw tot de complete inrichting en detailafwerking. Een goed georganiseerde opvolging en uiteraard de nodige kwalificaties garanderen een hoogstaande kwaliteit in al onze projecten.



Van Tornhaut kenmerkt zich binnen de bouwsector als een modern, familiaal en teamgericht bedrijf met **uitdagende projecten**. In onze **familiale bedrijfscultuur** staan onze **mensen centraal**. De passie voor én van onze mensen is het fundament van ons succes. Wij hebben aandacht voor onze medewerkers en dat in een dynamische en vernieuwende omgeving, waar **mensen en techniek** samenkomen. De gemiddelde anciënniteit van onze medewerkers bedraagt moment 10 jaar. Het bewijs dat het goed werken is bij Van Tornhaut!

Knokkebaan 25/1a  
9880 Aalter  
09 374 18 05

✉  
info@vantornhaut.be

Van Tornhaut maakt deel uit van de VT-Invest Group. **VT-Invest Group bv is een holding die 15 bouw gerelateerde vennootschappen** controleert. Deze groep telt ruim 550 medewerkers en een geconsolideerde omzet van ca. 170 miljoen euro.

**Personeelsleden**  
70 personen

## + **PROFIEL WERKNEMER**

Van Tornhaut is steeds op zoek naar jong talent, bij voorkeur met diploma Bachelor of Master bouwkunde op zak en kan zich vinden in onderstaande thema's.

- Bereid zijn om continu bij te leren
- Interesse in het meehelpen realiseren van uitdagende projecten
- Teamplayer, samenwerken – niet enkel met de directe collega's, maar ook interdisciplinair en over de bedrijfsgrenzen heen.
- Open communicatiestijl
- Zoeken naar continue verbetering in het bedrijfsproces (verbeterteams)
- Je bent een groepsmens, je bent familiaal/collegiaal, ...

## + **VACATURES**

Wil ook jij meebouwen aan uitdagende projecten en werken in een file luwe omgeving met modern materieel? Neem dan snel een kijkje voor onze openstaande vacatures op <https://vantornhaut.be/vacatures> of neem vrijblijvend contact met ons op via [isabel.vercamer@vt-invest.be](mailto:isabel.vercamer@vt-invest.be)

Voor de vacatures binnen de bouwgroep VT-Invest Group verwijzen we naar [www.vt-invest.be](http://www.vt-invest.be).

Vacatures:

- Projectleider bouw
- Werfleider afwerking bouw
- BIM modelleur

## + **HOE SOLLICITEREN?**

Wens je te solliciteren op een openstaande vacature of solliciteer je graag spontaan?

Ben je nog op zoek naar een leerrijke stage-plaats of een vakantiejob?

Aarzel niet en verstuur vandaag nog jouw cv naar [isabel.vercamer@vt-invest.be](mailto:isabel.vercamer@vt-invest.be) of bel Isabel 0498/06.17.83.

## Office One - Tielt

Bouwen van 3700 m<sup>2</sup> kantoorruimte



## In The Yard - Drogen

Kantoorgebouw met 5000 m<sup>2</sup> kantoren,  
2500 m<sup>2</sup> opslagruimte en 1000 m<sup>2</sup> binnentuin



## The One - Blankenberge

Bouwen van 89 exclusieve appartementen, 77 ondergrondse garages/staanplaatsen en 7 fietsbergingen.



## O'Duin - Oostende

Bouwen van 60 appartementen met 35 ondergrondse garages/staanplaatsen.



## + WEETJES OVER HET BEDRIJF

Van Tornhaut werd in mei 2022 Great Place To Work

Van Tornhaut werd in maart **2023 nr 1 Best Workplace Belgium**

Van Tornhaut werd in sept 2023 nr 17 Best Workplace Europe

Wat wij al lang wisten wordt nu vertaald in label(s) dat wij de komende jaren mét trots mogen dragen!

Als familiebedrijf wordt er veel ingezet op een werkomgeving in familiale sfeer. De sfeervolle werkplek op kantoor proberen wij ook op de werven door te trekken. De vele activiteiten zoals werfbezoeken, sportactiviteiten én onze jaarlijkse onvergetelijke teambuilding zorgen ervoor dat wij deze sfeer kunnen behouden.

 [www.linkedin.com/company/van-tornhaut-algemene-ondernemingen](https://www.linkedin.com/company/van-tornhaut-algemene-ondernemingen)

 [www.facebook.com/vantornhaut.be](https://www.facebook.com/vantornhaut.be)



# Vandenbussche NV

Aanneming klasse 8

www.vandenbusschebouw.be

Wij zijn een **erkende klasse 8 aannemer uit Aalter** met de mentaliteit "wij trekken uw plan". Onze enthousiaste en ondernemende medewerkers zetten zich dagelijks in voor de opbouw en verbouwingen van **utiliteitsgebouwen en appartementen in Oost- en West-Vlaanderen**. Als een geoliede machine bouwen we samen aan de toekomst. We winden er geen doekjes om: bij ons krijg je meer.

**Meer familie.** Als Best Managed Company zijn we een professioneel gestuurd bedrijf, maar bovenal een familiebedrijf in elke betekenis van het woord.

**Meer innovatie, meer duurzaamheid.** We blijven onszelf uitdagen om op de meest efficiënte manier te bouwen en verbouwen, bijvoorbeeld door middel van BIM-software, VR en AR, partnerships met innovatieve startups, ...

**Meer opleiding en ondersteuning.** Bij ons krijg je de vrijheid om te ondernemen en jezelf verder te ontwikkelen. De Vandenbussche Academy biedt de nodige ondersteuning in jouw groeitraject.

## + PROFIEL WERKNEMER

Heb je zin om bij onze bouwfamilie te horen en ben je een enthousiasteling die stevig in zijn of haar werkschoenen staat? Perfect!

We kunnen extra handen gebruiken, zowel op of naast de werf. Eén ding is zeker... je wordt met open armen verwelkomd!

## + VACATURES

- Projectleider
- Werfleider
- BIM modelleur

## + HOE SOLLICITEREN?

Geïnteresseerd? Je kan voor je toekomstige job solliciteren door je cv en motivatiebrief op te laden op onze website [www.vandenbusschebouw.be/jobs](http://www.vandenbusschebouw.be/jobs). Hopelijk mogen we je snel verwelkomen!

Wens je een vrijblijvende kennismaking of ga je op zoek naar een stageplaats? Neem dan contact op met Phebe van Human Capital op het nummer 09 325 75 47.

## + WEETJES OVER HET BEDRIJF

Op onze werf Sint-Bavohumaniora in Gent lanceerden we een proefproject met de eerste **natuurlijke werfomheining** in België. Het is een duurzaam initiatief waarmee we het omgevingslawaai verminderen, onze CO2-uitstoot reduceren en tegelijk het straatbeeld opfleuren!

We waren ook de eerste aannemer in België om een **BIM-printer** in te zetten op een Vlaamse werf. Deze mobiele topografische robot kan autonoom details van digitale tekeningen uit het BIM model op ware grootte en tot op de millimeter nauwkeurig op een vloer uittekenen.

Tenslotte was Vandenbussche de eerste aannemer in België die gebruik maakte van een **mobiele stadsbatterij**. Ondertussen is de helft van onze werven voorzien met stroom afkomstig van mobiele stadsbatterijen. Alle initiatieven sluiten perfect aan bij de duurzaamheidsvisie van Vandenbussche.



### Vandenbussche NV

Groendreef 21  
9880 Aalter

09 325 75 75



info@vandenbusschebouw.be

### Personeelsleden

180 medewerkers

Utiliteitsbouw & appartementsbouw



Kantoorgebouw met loodsen The Green Aalter



Sint-Bavohumaniora Gent



Natuurlijke werfomheining



BIM-printer




Cultureel Centrum EMotia Erpe-Mere



Maak kennis met onze bouwfamilie!

[vandenbusschebouw.be](http://vandenbusschebouw.be)

Volg ons op    #wijtrekenuwplan #bijonskrijgemeer



**Verhelst Group** is een totaalpartner voor professionele bouwprojecten. We zijn gespecialiseerd in aannemingswerken en de levering van grondstoffen, machines en asfalt. In al onze afdelingen hebben we mensen met de juiste expertise en het beste materieel om elk project, hoe uitdagend ook, kwaliteitsvol, kostenbewust en klantgericht te helpen realiseren.

Onze bouwgroep bestaat uit:

- **Verhelst Aannemingen** voor afbraak, grond-, sanerings- en wegeniswerken in de private en publieke sector.
- **Top-Mix** voor de verwerking van bouw- en sloopafval tot hoogwaardige secundaire grondstoffen en granulaten voor o.a. de productie van beton.
- **Top-Mix Recycling** voor het fysico-chemisch reinigen van verontreinigde zandstromen.
- **Verhelst Machines** voor het verkopen en verhuren van torenkranen, snelmontagekranen en bouwliften, inclusief onderhoud, service en transport.
- **TopAsfalt** voor kwalitatief en deels secundair gerecycleerd asfalt voor grote en kleine werven.
- **Balegro** en **Terra Cosa** voor de ecologische ontginning en opslag van zand in de groeves van Verhelst Group.
- **Helfaut Travaux** (Noord-Frankrijk) voor afbraakwerken, asbestverwijdering, grondwerken en recyclage.

Als familiale bouwonderneming zorgen we dat onze werknemers zich goed in hun job voelen. Da's geen promopraat. Vraag het aan eender wie: bij Verhelst Group hangt er een toffe sfeer, krijg je continu kansen om bij te leren en werk je in een veilige omgeving met de nieuwste machines aan boeiende projecten. Je bent geen nummer, krijgt veel vrijheid en verantwoordelijkheid en wordt – interessant voor nieuwkomers of stagiairs – altijd goed begeleid. Kortom, zoals wij 't zeggen: werken bij Verhelst Group is BEIRE!

## + PROFIEL WERKNEMER

Als beire burgie heb je veel goesting om samen met het VG-team infrastructuurwerken en wegeniswerken, sanering en afbraak van gebouwen en andere grote bouwprojecten in België in goede banen te leiden.

## + VACATURES

Voor al onze afdelingen zoeken we werfleiders die technisch top zijn en met twee voeten op de grond (van onze werven) staan.

## + HOE SOLLICITEREN?

Interesse in een beirejob? Kijk op [www.beirejobs.be](http://www.beirejobs.be). Wil je spontaan solliciteren? Stuur dan een mail naar [jessie.maesen@verhelstgroup.com](mailto:jessie.maesen@verhelstgroup.com).



## Verhelst Group

Oudenburgsesteenweg  
106  
8400 Oostende

)  
059 25 53 50

✉  
[hr@verhelstgroup.com](mailto:hr@verhelstgroup.com)

**Personeelsleden**  
425





**GRONDWERKEN**



**INFRASTRUCTUUR**



**AFBRAAKWERKEN**

**Werken bij  
Verhelst Group  
is beire!**

Kies voor

- Uitdaginge projecten
- Veel verantwoordelijkheid
- Persoonlijke begeleiding
- Een toffe werksfeer!
- Het nieuwste materieel
- Een mooi verloningspakket

Interesse?

Ga naar [www.beirejobs.be](http://www.beirejobs.be)



**VERHELST**  
G R O U P

# Victor Buyck Steel Construction

Constructiebedrijf/Metaalbouw

victorbuyck.be

**Victor Buyck Steel Construction** is een vooraanstaand internationaal staalbouwbedrijf.

Onze activiteiten draaien rond twee pijlers: civiele werken en gebouwen.

Bij civiele werken gaat het om bruggenbouw, waterbouwkundige projecten en occasioneel een artistiek project. Hier onderscheiden wij ons door onze modulaire systemen en concepten en onze logistieke kennis om grote staalementen naar de bouwerven te brengen zodat de montage sneller verloopt.

Voor gebouwen neemt hoogbouw de belangrijkste plaats in, naast zware industriële constructies en speciale gebouwen. In al onze projecten is de input van de staalbouwer essentieel om het gebouw op te trekken. Wij maken met onze ruime ervaring hier het verschil op vlak van bouwsnelheid, tijdelijke stabiliteit, slim ontwerpen van verbindingen en complexe logistieke uitdagingen.



## VBSC

Pokmoere 4  
9800 Eeklo

)  
09 376 22 11

✉  
jobs@victorbuyck.be

**Personeelsleden**  
260

## + PROFIEL WERKNEMER

- Burgerlijk ingenieur bouwkunde of architectuur of aanverwant
- Gaat jouw nieuwsgierigheid en interesse uit naar complexiteit en de staalwereld?
- Gaat jouw voorkeur uit naar gedegen rationeel en analytisch werken met de juiste portie actiegerichtheid?

## + VACATURES

Wij streven er naar om onze collega's binnen Victor Buyck Steel Construction te laten groeien in wat ze doen en gaan samen met hen op zoek naar het juiste carrière-pad. Dit betekent dat we kijken naar interne mobiliteit, zowel verticaal als horizontaal, maar kijken ook naar mogelijkheden bij onze zusterbedrijven.

Onze vacatures voor Young Graduates/Potentials zijn: **Project Engineer, Production Engineer, Site Supervisor en Projecttekenaar...** . Het juiste carrière-pad brengt je naar meer experten functies of management functies zoals **Project Manager, Tender Manager, ...** .

## + HOE SOLLICITEREN?

Ben je geïnteresseerd, aarzel niet en solliciteer via <https://jobs.victorbuyck.be/nl>

## + GEREALISEERDE PROJECTEN

Victor Buyck Steel Construction is een vooraanstaande Europese speler op het vlak van ontwerp en realisatie van complexe en zware staalconstructies, met meerdere productievestigingen in België.

Onze projecten omvatten gerealiseerde staalstructuren en zijn verspreid over de hele wereld: het retailcenter in Kuala Lumpur, the Gherkin in London, bruggen in Ghana en Trinidad & Tobago. Dichter bij huis zijn het Havenhuis te Antwerpen en de beweegbare bruggen op de nieuwe snelweg A11 tussen Zeebrugge en Knokke bekende referenties.



# Vulsteke Bedrijfsgebouwen

Industriebouw

www.vulsteke.be

Doordacht, berekend en efficiënt. **Vulsteke Bedrijfsgebouwen** is een familiebedrijf met meer dan **40 jaar ervaring, 2 generaties kennis** en **tientallen eigen bouwexperten** met interne studiedienst.

Dankzij **snelle communicatie**, een **praktische ingesteldheid** en **duurzame keuzes** creëren we industriebouw met een **architecturale** en **budgettaire meerwaarde**. Dat doen we voor **elke sector**.



**Vulsteke  
Bedrijfsgebouwen**

Hoogledestraat 122B  
8610 Kortemark



info@vulsteke.be



051 57 08 88

**Personeelsleden**  
45

## + PROFIEL WERKNEMER

Vulsteke staat voor **4 waarden**: Deskundigheid, Betrokkenheid, Vertrouwen en Teamwork. Onze medewerkers blinken dus uit in **deskundigheid** en dit dankzij studie en ervaring. Iedereen is sterk **betrokken** bij de organisatie en onze klanten. **Vertrouwen** is de basis van de onderlinge relaties zowel intern als met onze klanten. Al onze realisaties zijn het resultaat van **teamwork**, daar geloven we ontzettend hard in.

## + VACATURES

Bij Vulsteke kan je een loopbaan op lange termijn uitbouwen. We hebben mogelijkheden als:

- Stabiliteitsingenieur
- Projectleider
- Calculator
- Bouwkundig tekenaar
- ...

## + HOE SOLLICITEREN?

Je kan vacatures vinden op onze website, [www.vulsteke.be/nl/vacatures](http://www.vulsteke.be/nl/vacatures). Daar kan je snel en eenvoudig solliciteren. Vind je niet direct een passende vacature dan kan je ook altijd een mail sturen met je cv naar [hr@vulsteke.be](mailto:hr@vulsteke.be) Bij Vulsteke is er bijvoorbeeld ook de mogelijkheid om een stage te lopen. We nemen vervolgens contact op met jou om te zien wat we voor elkaar kunnen betekenen. Daarnaast kan je ons spreken op jobbeurzen of andere netwerkevenementen. Je kan ons ook volgen op sociale media zoals LinkedIn, zo leer je ons beter kennen als werkgever.

## + WEETJES OVER HET BEDRIJF

Bij Vulsteke kom je terecht in een no-nonsense omgeving. Er is een vlakke structuur waardoor iedereen toegankelijk is. Er heerst een informele sfeer en er worden naast opleidingen regelmatig leuke activiteiten georganiseerd zoals een familiedag of een teambuilding. Daarnaast is er de mogelijkheid om samen te sporten. Een gezonde geest in een gezond lichaam is bij Vulsteke geen holle slogan.

# TROTS OP ONZE REALISATIES



**GEZONDHEIDSCENTRUM -  
MIDDELBURG (NL)**



**PAPETRIES AUBRY -  
TUBIZE**



**GARAGE MORREN -  
DIEST**



**SHOPPING CENTER -  
ZOERSEL**



**BIO PLANET -  
BINCHE**



**DISTRIBUTIECENTRUM  
COLRUYT - OLLIGNIES**



**DIERENARTSPRAKTIJK -  
KORTEMARK**



**SUNDAY -  
ROESLARE**

# Willemen Groep

Aannemer

www.willemen.be

**Willemen** bouwt iedere dag opnieuw aan een betere wereld. Of het nu gaat om een duurzaam bouwproject of een infrastructuurproject, van het ontwerp over de bouw en financiering tot en met het onderhoud zijn de bedrijven uit onze Groep een solide partner. Dankzij de onderlinge complementariteit kunnen we samen zelfs de meest complexe opdrachten aan. We zijn als aannemer graag een partner die in team het project vorm geeft, optimaliseert en realiseert tot ieders voldoening. Daarbij trekken we voluit de kaart van innovatie, digitalisering en duurzaamheid. De focus in uitvoering ligt op kwaliteit, veiligheid en efficiëntie.

Onze Groep is vandaag met 2.100 medewerkers en een jaarlijkse omzet van om en bij de 750 miljoen euro één van de grotere familiale bouwgroepen in België. De bedrijven in onze Groep zijn onderverdeeld in 4 business lines: Bouw, Infra, Technieken en Real Estate.



## Willemen Groep

Boerenkrijgstraat 133  
2800 Mechelen



jobs@willemen.be



015 56 99 65

## Personeelsleden

2100

## + PROFIEL WERKNEMER

- Een master diploma bouwkunde of landmeten
- Nederlands is je moedertaal. Een extra taal machtig? Top!
- Technische affiniteit met bouwen
- Je bent communicatief sterk

## + VACATURES

Waar of hoe kan jij bij ons mee komen bouwen aan de strafste plannen?

- Calculatie
- Werfleiding
- Projectleiding
- Werkvoorbereiding
- Landmeten
- Aankoop

## + HOE SOLLICITEREN?

- Verstuur je kandidatuur naar jobs@willemen.be
- Eén van onze recruiters neemt contact met je op om een aantal praktische zaken af te stemmen
- We maken online kennis via Teams
- We regelen een tweede live afspraak op kantoor of op onze werf in uitvoering



De **Willy Naessens Group** is met Willy Naessens Build gespecialiseerd in de bouw van KMO-gebouwen, logistieke gebouwen, distributiecentra, kantoren, commerciële ruimtes, garages, landbouwgebouwen en zwembaden.

Er kan gesteld worden dat de Willy Naessens Group model staat voor het perfecte bouwsysteem, zowel structureel als esthetisch en dit voor bijna elke toepassing. Door zijn totale verticale integratie hebben de bouwbedrijven onder de Willy Naessens Group alles in eigen beheer, van studiedienst en productie tot eigen transport en montage, hetgeen zich weerspiegelt in de reeds meer dan 7000 realisaties.



## Willy Naessens Group

Kouter 3  
9780 Wortegem-Petegem

)  
056 69 46 86

✉  
helena-l@willynaessens.be

## Personeelsleden

1300

## + PROFIEL WERKNEMER

Onze werknemers hebben uiteenlopende talenten en uiteenlopende achtergronden: burgerlijke ingenieurs, industrieel ingenieurs en bachelors bouwkunde kunnen in de Group verschillende functies uitoefenen. Of je nu een genie bent in bouwkunde, een commerciële kracht, een manager in hart en nieren, een administratieve duizendpoot, een ... Verschillende talenten bouwen samen aan de toekomst.

## + VACATURES

[www.willynaessens.be/jobs](http://www.willynaessens.be/jobs)

- Bouwkundig tekenaar
- Stabiliteitsingenieur
- Projectleider
- Calculator
- Assistent – plantmanager
- ...

## + HOE SOLLICITEREN?

1. [www.willynaessens.be/jobs](http://www.willynaessens.be/jobs)
2. Klikken op de gewenste job of via spontaan solliciteren
3. Alle gegevens vervolledigen (motivatiebrief en cv toevoegen)
4. Binnen een aantal dagen krijgt u feedback of u al dan niet wordt uitgenodigd voor een gesprek





## Willy Naessens Build

Willy Naessens Build betreft alle bedrijven binnen de Willy Naessens Group die actief zijn binnen de bouwsector. De verschillende bedrijven zijn erg divers, zowel qua activiteiten als qua omvang. Toch hebben deze bedrijven dezelfde focus. Met de beste kwaliteit trachten zij hun klanten tevreden te stellen.



De verticale integratie van de Willy Naessens Group is erg duidelijk binnen de bouwsector. De grondwerken, de productie van de prefab betonelementen, het transport naar de werf, de industriële bouw zelf maar ook de dakdichting en het aluminiumschrijnwerk kunnen door de Willy Naessens Group voorzien worden.



### Wat biedt de Willy Naessens Group?

De Willy Naessens Group biedt eindeloze mogelijkheden en vooruitzichten. Eens aan boord wordt elke werknemer individueel begeleid, opgeleid en ondersteund in zijn carrière. Interne mobiliteit en jobrotatie zijn perfect mogelijk. Je komt terecht in een dynamische werksfeer vol kansen. Je persoonlijke groei en ontwikkeling wordt immers gegarandeerd enerzijds door tal van uitdagende opdrachten bij klanten in binnen- en buitenland en anderzijds door een stabiel en nancieel sterk bedrijf. Samen bouwen we aan de toekomst van elke werknemer...

### Wat is de Naessenssfeer?

Wat voor ons belangrijk is, is dat elke werknemer zich in de Willy Naessens Group thuis voelt. Iedereen is hier trots op zijn prestaties en beleeft plezier aan het werk, dit vertaalt zich in een bijzondere sfeer: de Naessenssfeer. Een sfeer waarin geven en nemen samengaan. Hetgeen wij al gebouwd hebben, daar zijn we trots op... Onze medewerkers zijn jong, enthousiast, vriendelijk, respectvol, direct maar toch zakelijk en professioneel tot het uiterste. Iedereen krijgt er de kans om zichzelf te zijn en zijn talenten te ontwikkelen.

### Wat is onze filosofie?

Onze bedrijfscultuur kenmerkt zich door ondernemerschap, pragmatisme en aandacht voor de klant. Wij moedigen initiatieven en ondernemerszin voortdurend aan. Iedereen wordt steeds warm gemaakt voor nieuwe uitdagingen. Wij hebben geen schrik om Young Potentials kansen te bieden. Het bewijs: de gemiddelde leeftijd van onze bedrijfsleiders is 30 jaar! We bouwen samen aan jouw en onze toekomst...

### Hoe beloont de Group zijn medewerkers?

Hard werken wordt beloond. Daarvoor hebben we een transparant loonbeleid uitgewerkt. Iedereen krijgt een aangepaste verloning volgens inzet en capaciteiten. Afhankelijk van de functies wordt er een bedrijfswagen voorzien. Uiteraard wordt dit aangevuld met verschillende initiatieven die buiten het werk de teamspirit en het thuisgevoel binnen de Naessenssfeer bevorderen.

## Ingenieurswerk is mensenwerk

### Internationaal ingenieursbureau

Bij Witteveen+Bos, een toonaangevend ingenieursbureau in België, werken onze team van gedreven experts momenteel aan een verscheidenheid aan spannende projecten. We zijn constant op zoek naar gemotiveerde ingenieurs, projectmanagers en ontwerpers die passie hebben voor het creëren van duurzame en efficiënte infrastructuur- en mobiliteitsoplossingen voor de gemeenschappen waarvoor we werken

We geloven in het waarmaken van dromen en ambities van onze medewerkers. Daarom creëren we werkomgevingen waarin jij jouw potentieel kunt ontplooiën. Met afwisselende taken, verantwoordelijkheid en de ruimte voor eigen initiatief. Persoonlijke groei staat bij ons hoog in het vaandel. We stemmen regelmatig af op jouw wensen en verwachtingen en bieden ondersteuning bij het vormgeven van jouw loopbaan door coaching en opleidingsmogelijkheden.

### Vacatures

- Projectingenieur burgerlijke bouwkunde
- Projectmanager Infrastructuur
- 3D Ontwerper CAD / BIM
- Stabiliteitsingenieur

### Knappe projecten vragen knappe koppen

Uitdagende projecten vragen om ambitieuze mensen. We zijn op zoek naar jonge en getalenteerde collega's die ons team willen versterken. Wil je nog meer onze vacatures bekijken ga dan naar: [www.witteveenbos.com](http://www.witteveenbos.com). Heb je interesse in één van onze functies of wil je verder informatie? Neem contact op met Kristof Myncke via telefoon: 0477 46 60 05 of e-mail: [hr-be@witteveenbos.com](mailto:hr-be@witteveenbos.com)



**Witteveen+Bos  
Belgium n.v.**

Posthoflei 5 box 1  
2600 Antwerpen-Berchem

)  
03 286 75 75

✉  
[belgium@witteveenbos.com](mailto:belgium@witteveenbos.com)

**Personeelsleden**  
>1400 wereldwijd

## Verapazbrug - Gent

Met dit nieuwe mobiliteitsplan wil het Agentschap Wegen en Verkeer inzetten op een betere doorstroom van het verkeer tussen de stadsring (R40) en de omliggende snelwegen R4, E17, E34 en E40. Bovendien heeft de bouw van de Verapazbrug een positieve impact op de bereikbaarheid van het nieuwe stadsdeel, de Oude Dokken en de leefbaarheid ervan.

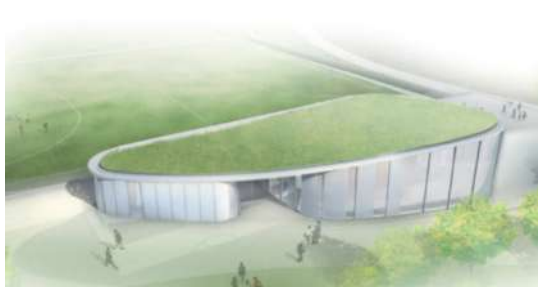


## Groenplaats - Antwerpen

Witteveen+Bos heeft mede het ontwerp gemaakt voor de renovatie van het premetrostation en de parking, die meer faciliteiten voorziet voor elektrische voertuigen en deelmobiliteit. Bovendien wordt in de parking een nieuwe ruime fietsenstalling voorzien.

## Logistiek Park Waasland - Beveren-Waas

Een mooi staaltje waar de omgevingsvergunning en korte doorlooptijden bij uitvoering een eerder eenvoudig ontwerp van wegenis, riolering, afwatering en grondverzet toch omtoveren in een uitdagend project. Door de korte doorlooptijd konden de eerste bedrijven zicht tijdig vestigen op de nieuwe site!



## Neo GBW - Neo sporthal Heizel

Op en rond de Brusselse Heizelsite staan heel wat projecten op stapel. Een van de eerste dossiers die doorgaan en wij mogen ontwerpen, is het nieuwe sportpark aan de voet van het Atomium. Futuristische gebouwen maken de nieuwe sportsite 'af'.

## Fietsen door de heide - Nationaal Park Hoge Kempen

Deze iconische fietsbrug van maar liefst 294 m won goud in de categorie Architectuur van bruggen, bogen, viaducten en sporen tijdens de International Design Awards. Het fietstraject voert je dwars door het Nationaal Park Hoge Kempen en vormt de ontbrekende schakel tussen twee fietsknooppunten.



## Oosterweel project Scheldetunnel - Antwerpen, evacuatie modellering in Virtual Reality

Evacuatiemogelijkheden bij brand en andere calamiteiten in ondergrondse parkings, tunnels, metrostations,... is een complexe onderzoeksmaterie. Witteveen+Bos heeft voor de Oosterweeltunnel alle simulatie en scenario's uitgewerkt wat betreft brandveiligheid en evacuatiemogelijkheden.

**Wyckaert** is een Gents klasse 8 bouwbedrijf dat al meer dan 125 jaar projecten realiseert. We zijn wild van bouwen en dat voel je in onze aanpak!

Als pas afgestudeerde word je begeleid door mensen met ervaring die ervoor zorgen dat je theoretische kennis wordt aangevuld met praktische ervaring. Zij ondersteunen en sturen bij waar nodig. Ons bedrijf heeft een zeer vlakke structuur waarbinnen directe communicatie en coaching van de medewerkers heel nadrukkelijk aanwezig zijn. Groepsfeer, permanente opleiding, flexibiliteit en functioneringsgesprekken zijn enkele thema's die van groot belang zijn voor de firma. Niettegenstaande we tot de grotere bouwbedrijven in de markt horen slagen we erin de familiale cultuur in ere te houden.

Op de werf worden onze collega's omringd door de nieuwste technologieën. Een uitwisselingsplatform dat de verschillende partijen binnen een bouwproject de mogelijkheid biedt om te communiceren, documenten te beheren en taken toe te wijzen zorgt voor een betere coördinatie, communicatie en samenwerking. BIM, Virtual Reality en Augmented Reality worden systematisch gebruikt. Tevens beschikken we over een uitgebreid machinepark.

We zijn ISO, VCA en Milieu gecertificeerd, behalen jaar op jaar het duurzaamheidscharter van VOKA en zijn daardoor SDG Pioneer.

Projecten gaan van residentiële bouw over utiliteitsbouw tot industriebouw. We zijn voornamelijk actief in West- en Oost-Vlaanderen, maar we volgen onze klanten ook richting Brussel of Antwerpen. Kortom, een financieel gezond bedrijf met ambitie!

## + PROFIEL WERKNEMER

Ter versterking van onze organisatie zoeken wij op korte termijn pas afgestudeerde ingenieurs om in dienst te komen als assistent-werfleider, junior calculator of werkvoorbereider. Afhankelijk van je kennis en inzet heb je de mogelijkheid om door te groeien tot werfleider en verder tot projectleider of via werfleider naar de calculatiedienst of aankoopdienst.

## + VACATURES

- Assistent werfleider
- Assistent Projectleider
- Werkvoorbereider

## + HOE SOLLICITEREN?

Laatstejaarsstudenten en kandidaten met reeds enige ervaring kunnen het hele jaar door hun interesse laten blijken door een mailtje te sturen naar [work@wyckaert.eu](mailto:work@wyckaert.eu) of door contact op te nemen met de HR Talent Verantwoordelijke, Mevr. Evelien Bombeke, 09 222 60 24.



### Wyckaert

Ottergemsesteenweg 415  
9000 Gent

09 222 60 24

 [work@wyckaert.eu](mailto:work@wyckaert.eu)

**Personeelsleden**  
150

## Nieuw kantoor Wyckaert

Gent



## Project Voortman

Gent



## Gebouw Securex

Gent



## BEN appartementen Bord'eau

Oudenaarde



## + WEETJES

Veiligheid is en blijft een belangrijk thema voor Wyckaert. Om de werknemers hiervoor blijvend te motiveren worden er heel het jaar door rond diverse veiligheidsthema's acties georganiseerd. Op de laatste werkdag voor het bouwverlof in juli organiseren we een veiligheidsdag.

Iedere medewerker kan tijdens een 4-tal workshops onder deskundige begeleiding van specialisten zijn/haar veiligheidsbewustzijn vergroten. Om het geheel levendig te maken, wordt er gekozen om in kleinere groepen te werken bestaande uit arbeiders, ploegbazen, werfleiders, projectleiders, aankopers, calculatoren en directieleden.

In ware festivalsfeer sluiten we de dag af met een hapje en een drankje aan de diverse foodtrucks die we op onze terreinen voorzien. Zo kan iedere werknemer op een ontspannen manier aan een welverdiende zomervakantie beginnen.

In juni 2019 zag **2Fund** het levenslicht. De nieuwbakken onderneming vloeide voort uit een fusie tussen twee absolute sterkhouders in de **funderings- en beschoeiingssector: Votquenne Foundations** uit Kortrijk/Trazegnies en **Lameire Funderingstechnieken** uit Eeklo. De ambitie: voor elk funderings- en beschoeiingsvraagstuk een oplossing bieden, temeer omdat ook **Excerpta/VQ Logistics** (transport), **A.Vyncke** (bronbemaling) en **Revyson** (grondonderzoek) zijn opgenomen in de groep.



## 2Fund

President Kennedypark  
4B 8500 Kortrijk



bart.cloet@votquenne  
foundations.be



056 50 55 60

**Personeelsleden**  
85

## + PROFIEL WERKNEMER

Om onze horizontale structuur verder uit te bouwen en **nieuwe disciplines op te starten** zoeken we collega's (m/v), regio Kortrijk-Eeklo-Gent, met een **positieve mindset**. Hieronder onze troeven:

- Opleiding on the job
- Korte communicatielijnen
- Gepersonaliseerde aanpak
- "Work hard, play hard" mentaliteit
- Streven naar kwalitatieve en klantgerichte totaaloplossingen
- Respect en eerlijkheid voor het team, de klanten en leveranciers

## + VACATURES

Wij zoeken **geotechnische projectingenieurs** en **projectleiders**:

Wil je mee de funderingen leggen voor de meest uiteenlopende projecten: van windmolens tot industriegebouwen en van productiesites tot woningen?

Bij je je graag vast in de verschillende projectaanvragen en bepaal je graag mee welke techniek hiervoor moet toegepast worden?

Wil je jouw commercieel talent ten volle benutten of liever jouw rekentechnische vaardigheden?

Of neem je liever de leiding over de uitvoering van de werken on site, op verschillende locaties, werven en voor verschillende aannemers en breng je die graag tot een goed eind?

Werk je graag in een jong team en vind je het fijn om je handen uit de mouwen te steken in een vaste werkomgeving?

Altijd al geïnteresseerd geweest in de wondere wereld van funderings- en beschoeiingstechnieken?

Dan kan je bij ons je **droomjob** waarmaken!

## + HOE SOLLICITEREN?

Zeg nu zelf, wil je dat dan niet het liefst doen tegen een **goede verloning** én in een bedrijf met visie waar veel belang wordt gehecht aan **persoonlijke groei** en **ontwikkeling** én waar begrip wordt getoond voor de familiale waarden van de werknemers. Dit alles samen met de **tofste collega's** en een **fantastische werksfeer**.

Zoja, solliciteer nu en wie weet maak jij binnenkort deel uit van ons fantastisch team!

Contacteer ons:

bart.cloet@votquennefoundations.be

056 50 55 60

**Bouwput Renov'0**  
Bergen



**MatExpo**  
Kortrijk



**Paalfunderingen windturbineparken**  
Over gans België



**Bouwput Bellecourt**  
Eigenbrakel



**Geotechniekdag**  
Watou



**Bouwput Imec**  
Leuven



# CURRICULUM VITAE





# OPSTELLEN VAN JE CV

---

Inmiddels al een idee gekregen over de bedrijven waarbij je zeer graag zou werken? Dan is het nu tijd voor het opstellen van je cv en sollicitatiebrief. Hieronder alvast enkele tips!

## 1

### LAYOUT

Het is zeer belangrijk dat je cv een heldere lay-out heeft die de werkgevers aanspreekt om hem daadwerkelijk in detail te bekijken. Een goed cv moet overzichtelijk en verzorgd ogen. Maak je cv niet langer dan twee A4-pagina's en zorg ervoor dat je steeds relevant, beknopt en duidelijk blijft. Kies voor een duidelijk lettertype dat goed leesbaar is en laat belangrijke zaken in het oog springen door gebruik te maken van titels of door ze te onderlijnen, maar overdrijf hier niet mee!

## 2

### STRUCTUUR

Een goed cv heeft een duidelijke structuur met verschillende rubrieken. Hieronder alvast enkele rubrieken die je er best instopt:

#### 1 / **Persoonlijke gegevens**

Zet bovenaan zeker al je contactgegevens bij elkaar : naam, adres, telefoonnummer en e-mailadres. Gebruik wel een normaal e-mailadres en niet iets als snoezepoes1994@gmail.com. Hierna kan je dan persoonlijke informatie geven zoals geboortedatum- en plaats, eventueel burgerlijke staat, rijbewijs/

eigen wagen en nationaliteit (zeker wanneer je in het buitenland solliciteert). Als je een foto op je cv wilt plaatsen, zorg er dan voor dat deze professioneel en neutraal is.

#### 2 /

#### **Studies en opleidingen**

Zet altijd je hoogst behaalde diploma bovenaan en noteer enkel opleidingen die ietwat te maken hebben met de job waarvoor je gaat. Je mag de middelbare school vermelden (met afstudeerrichting) maar de lagere school is niet relevant voor je latere loopbaan.

### **3 / Ervaringen**

In de rubriek ervaringen kan je zowel vakantie- als studentenjobs, stages, vrijwilligerswerk en dergelijke opsommen. Vermeld voor elke job/stage de periode, het bedrijf en wat je er precies deed en geleerd hebt. Zorg er wel steeds voor dat je dit beknopt omschrijft en enkel het belangrijkste eruit haalt.

### **4 / Talenkennis**

Als je enkele talen onder de knie hebt dan kan je deze ook het best vermelden. Zet er zeker telkens bij hoe goed je deze taal beheerst en verdeel deze kennis bijvoorbeeld onder in spreken, schrijven en begrijpen.

### **5 / Computerkennis**

In deze tijd zijn informatica-skills vrij belangrijk. Vermeld dus duidelijk met welke programma's je reeds kan werken. Lieg hier niet over want zo val je waarschijnlijk later toch door de mand.

### **6 / Vaardigheden/hobby's**

In deze rubriek stel je jouw belangrijkste hobby's en vaardigheden voor zoals bijvoorbeeld: sporten, organisatorische ervaring, sociale vaardigheden, lid geweest van een vereniging zoals Scouts of Chiro,... Vermeld zeker vaardigheden die je binnen het bedrijf zou kunnen gebruiken. Probeer jezelf te onderscheiden van de rest!

Natuurlijk hoef je je niet aan deze volgorde of rubrieken te houden. Probeer in je cv wat persoonlijkheid te leggen en kom origineel uit de hoek. Zorg er ook zeker voor dat er geen spelfouten instaan!

**Veel succes bij het vinden van je droomjob!**